

## C2510 Brushcutter



EPA AND EVC COMPLIANT

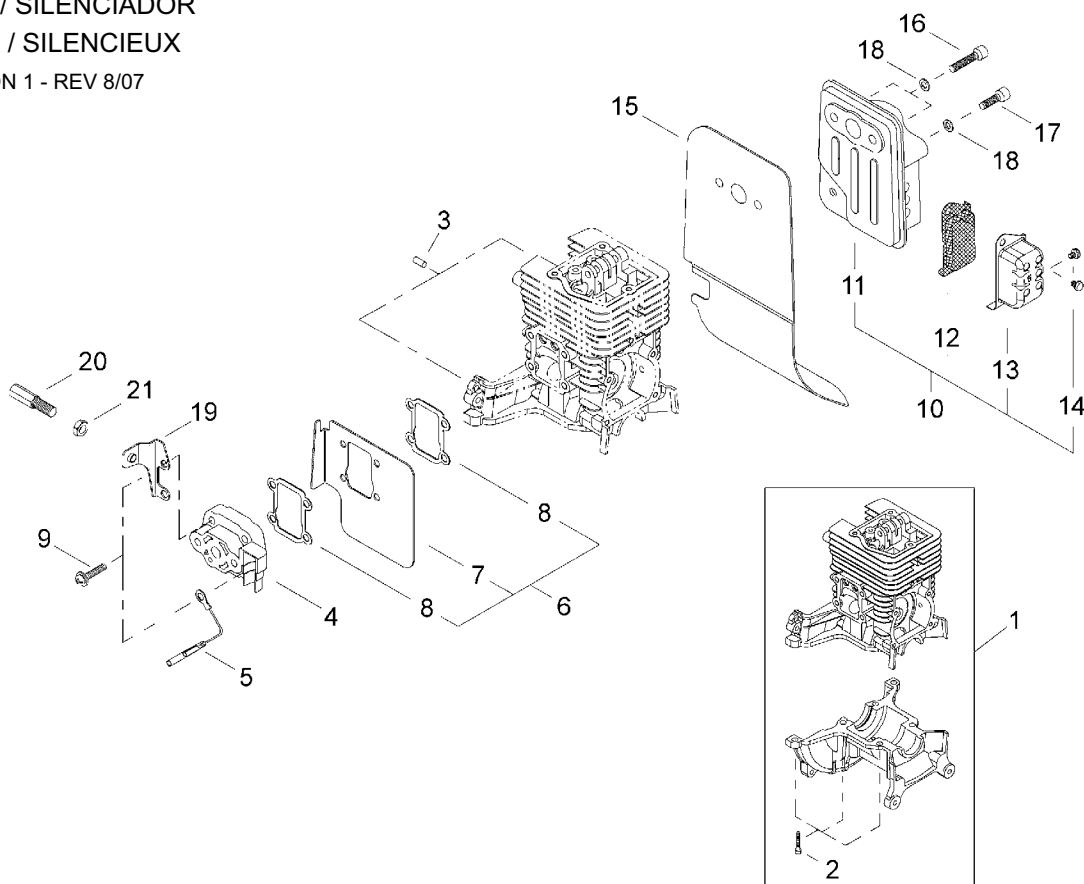
<b>CYLINDER / MUFFLER</b> .....2	<b>AIR FILTER (CURRENT MODEL)</b> .....10
CILINDRO / SILENCIADOR	FILTRO DE AIRE
CYLINDRE / SILENCIEUX	FILTRE À AIR
<b>REED VALVE / FAN COVER</b> .....3	<b>FUEL TANK</b> .....11
VALVULA REED / CUBIERTA DE VENTILADOR	TANQUE DE COMBUSTIBLE
SOUPAPE À CLAPETS / BOÎTIER DE VENTILATION	RÉSERVOIR DE CARBURANT
<b>CRANKSHAFT / CAM GEAR / CLUTCH SHOE / ROCKER ARM</b> .....4 - 5	<b>OUTER TUBE / HANGER</b> .....12
CIGUENAL / ENGRANAJE LEVA / ZAPATA DEL EMBRAGUE / BALANCÍN	TUBO EXTERIOR / COLGADOR
VILEBREQUIN / PIGNON D'ARBRE À CAME / SABOT D' EMBRAYAGE / CULBUTEUR	TUBE DE TRANSMISSION / CROCHET
<b>FLYWHEEL / IGNITION COIL</b> .....6	<b>GEARCASE</b> .....13
VOLANTE / BOBINA DE ENCENDIDO	CAJA DE ENGRANAJES
VOLANT / BOBINES D'ALLUMAGE	BOÎTIER RÉDUCTEUR
<b>RECOIL STARTER</b> .....7	<b>HANDLEBAR / THROTTLE</b> .....14
ARRANCADOR AUTORRETRACTIL	MANILLAR / ACELERADOR
LANCEUR À RAPPEL	GUIDON / ACCÉLÉRATEUR
<b>CARBURETOR</b> .....8 - 9	<b>DEBRIS SHIELD / HARNESS</b> .....15
CARBURADOR	PROTECTOR / ARNÉS
CARBURATEUR	DÉFLECTEUR / HARNAIS
<b>AIR FILTER (OLD MODEL)</b> .....10	<b>SERVICE TOOL KIT</b> .....16
FILTRO DE AIRE	KIT DE HERRAMIENTAS
FILTRE À AIR	TROUSSE À OUTILS

**CYLINDER / MUFFLER**

CILINDRO / SILENCIADOR

CYLINDRE / SILENCIEUX

ILLUSTRATION 1 - REV 8/07



NO.	PART NUMBER	DESCRIPTION	DESCRIPCIÓN	NOM DE LA PIÈCE	QTY.
<b>1-1</b>	<b>60908-98330</b>	<b>CYLINDER BLOCK ASSY (#2)</b>	<b>MONTAJE DE BLOQUE DEL MOTOR</b>	<b>ENSEMBLE CYLINDRE</b>	<b>1</b>
2	01020-05160	*BOLT M5x16	*PERNO	*BOULON	6
3	12492-40080	LOCATING PIN	PASADOR DE POSICIONAMIENTO	GOUJON DE GUIDAGE	2
4	62902-12310	INSULATOR WITH REED VALVE	AISLADOR CON LA VÁLVULA REED	ISOLATEUR AVEC LA SOUPAPE À CLAPETS	1
5	14350-01101	GROUND WIRE L110	CONEXIÓN A TIERRA	FIL DE MASSE	1
<b>6</b>	<b>62902-12320</b>	<b>HEAT DEFLECTOR ASSY (#7 - #8)</b>	<b>MONTAJE DE PROTECTOR CONTRA CALOR</b>	<b>RÉFLECTEUR DE CHALEUR, COMPLET</b>	<b>1</b>
7	62901-12320	*HEAT DEFLECTOR	*PROTECTOR CONTRA CALOR	*RÉFLECTEUR DE CHALEUR	1
8	62901-12220	*GASKET	*EMPAQUETADURA	*JOINT	2
9	11206-05225	SCREW PM - SPW	TORNILLOS	VIS	4
<b>10</b>	<b>62907-15011</b>	<b>MUFFLER ASSY (#11 - #14)</b>	<b>MONTAJE DEL SILENCIADOR</b>	<b>ASSEMBLAGE SILENCIEUX</b>	<b>1</b>
11	62907-15111	*MUFFLER	*SILENCIADOR	*SILENCIEUX	1
12	62902-15131	*SPARK ARRESTER SCREEN	*PANTALLA DEL GUARDACHISPAS	*PARE-ÉTINCELLES	1
13	62907-15161	*SPARK ARRESTER COVER	*TAPA DEL GUARDACHISPAS	*COUVERCLE DU PARE-ÉTINCELLES	1
14	11204-04060	*SCREW PM - SW	*TORNILLOS	*VIS	2
15	62901-15210	MUFFLER GASKET	EMPAQUETADURA DEL SILENCIADOR	JOINT DE SILENCIEUX	1
16	62901-15310	BOLT M5x25	PERNO	BOULON	2
17	01020-05160	BOLT M5x16	PERNO	BOULON	1
18	01610-05080	WASHER 5MM	ARANDELA	RONDELLE	3
19	62901-83310	THROTTLE CABLE BRACKET	ABRAZADERA DE CABLE DEL ACELERADOR	SUPPORT DE CÂBLE D'ACCÉLÉRATEUR	1
20	62902-83310	THROTTLE CABLE ADJUSTER	AJUSTADOR DE CABLE	RÉGLEUR DE CÂBLE D'ACCÉLÉRATEUR	1
21	01501-06048	ADJUSTER LOCK NUT M6	CONTRATUERCA AJUSTADORA	CONTRE-ÉCROU, RÉGLEUR DE CÂBLE	1

\* Denotes item is part of an assembly  
 \*\* Denotes item is part of a sub-assembly

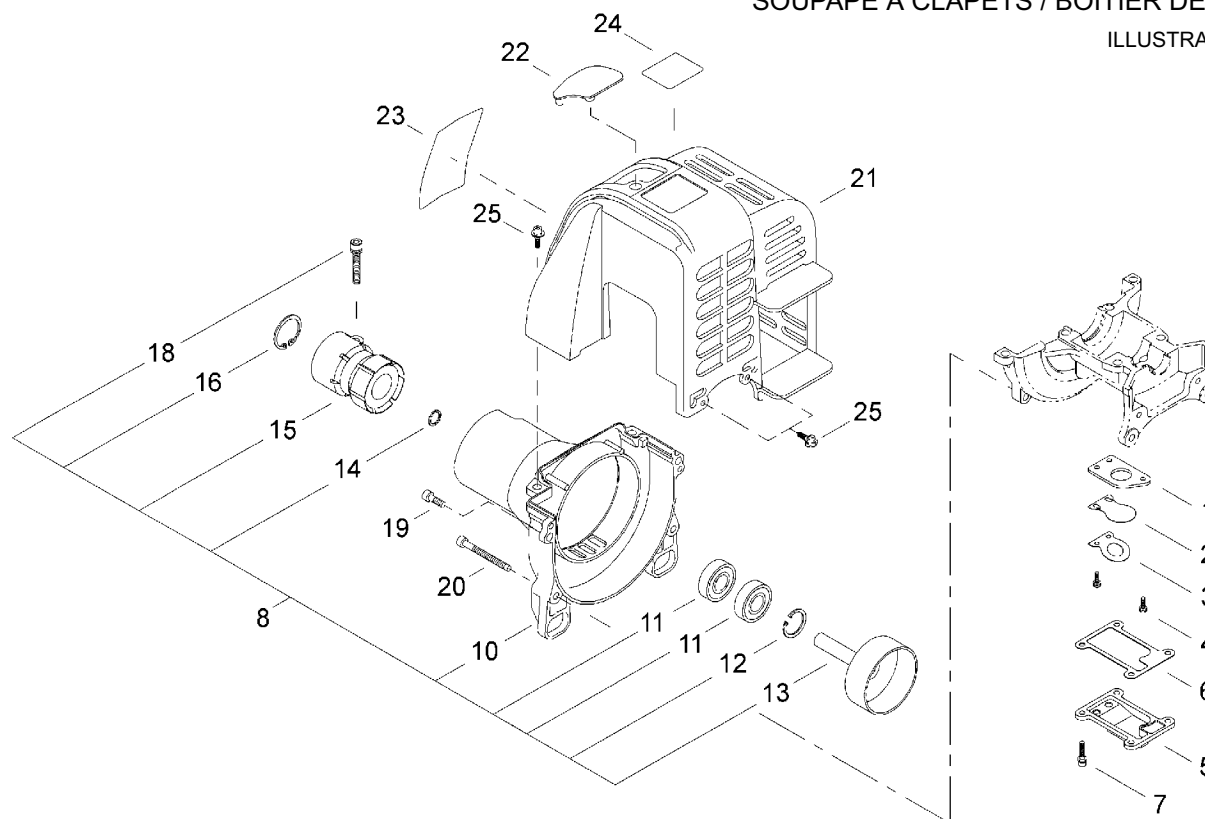
\* Denota artículo forma parte de una asamblea  
 \*\* Denota artículo forma parte de un submontaje

\* Indique l'article fait partie d'une assemblée  
 \*\* Indique l'article fait partie d'un sous-ensemble

## REED VALVE / FAN COVER

VALVULA REED / CUBIERTA DE VENTILADOR  
SOUPAPE À CLAPETS / BOÎTIER DE VENTILATION

ILLUSTRATION 2 - REV 8/07



NO.	PART NUMBER	DESCRIPTION	DESCRIPCIÓN	NOM DE LA PIÈCE	QTY.
2-1	62901-21320	REED BACKING PLATE	PLATO DE SOPORTE, VÁLVULA REED	PLAQUE ARRIÈRE, SOUPAPE À CLAPETS	1
2	72320-83121	REED VALVE	VÁLVULA REED	SOUPAPE À CLAPETS	1
3	72320-83132	REED VALVE STOP	RETENEDOR, VÁLVULA REED	CRAN D'ARRÊT, SOUPAPE À CLAPETS	1
4	01211-03100	SCREW, SW, M3x10	TORNILLOS	VIS	3
5	62901-21120	REED VALVE COVER	TAPA, VÁLVULA REED	COUVERCLE, SOUPAPE À CLAPETS	1
6	62901-21130	REED VALVE GASKET	EMPAQUETADURA DEL VÁLVULA REED	JOINT, SOUPAPE À CLAPETS	1
7	11022-04120	BOLT, SPW, M4x12	PERNO	BOULON	4
<b>8</b>	<b>60902-98022</b>	<b>FAN COVER ASSY (#10 - #18)</b>	<b>MONTAJE DEL CUBIERTA DE VENTILADOR</b>	<b>ASSEMBLAGE BOÎTIER DE VENTILATION</b>	<b>1</b>
10	62901-31112	*FAN COVER	*CUBIERTA DE VENTILADOR	*BOÎTIER DE VENTILATION	1
11	02002-06000	*BALL BEARING	*COJINETE DE BALINES	*ROULEMENT À BILLES	2
12	02432-26120	*SNAP RING 26	*ANILLO RETENEDOR	*ANNEAU ÉLASTIQUE	1
13	20087-31210	*CLUTCH DRUM	*TAMBOR EMBRAGUE	*TAMBOUR D' EMBRAYAGE	1
14	22000-13320	*SNAP RING	*ANILLO RETENEDOR	*ANNEAU ÉLASTIQUE	1
15	20087-31411	*AV CUSHION	*AMORTIGUADOR	*COUSSIN	1
16	02432-40170	*SNAP RING Ø40	*ANILLO RETENEDOR	*ANNEAU ÉLASTIQUE	1
18	11020-05220	*BOLT SW M5x22	*PERNO	*BOULON	1
19	01020-05160	BOLT M5x16	PERNO	BOULON	2
20	11022-05450	BOLT - SPW M5x45	PERNO	BOULON	2
21	62901-32111	ENGINE COVER	TAPA DEL MOTOR	COUVERCLE DU MOTEUR	1
22	62901-32312	ENGINE COVER GROMMET	OJAL, TAPA DEL MOTOR	OEILLET, COUVERCLE DU MOTEUR	1
23	19420-00106	LABEL, C4 shindaiwa	ETIQUETA, C4 shindaiwa	ETIQUETTE, C4 shindaiwa	1
24	81021	MODEL LABEL	ETIQUETA DE IDENTIFICACIÓN	ETIQUETTE D'IDENTIFICATION	1
25	11024-04160	BOLT - SLPW M4x16	PERNO	BOULON	4

\* Denotes item is part of an assembly  
\*\* Denotes item is part of a sub-assembly

\* Denota artículo forma parte de una asamblea  
\*\* Denota artículo forma parte de un submontaje

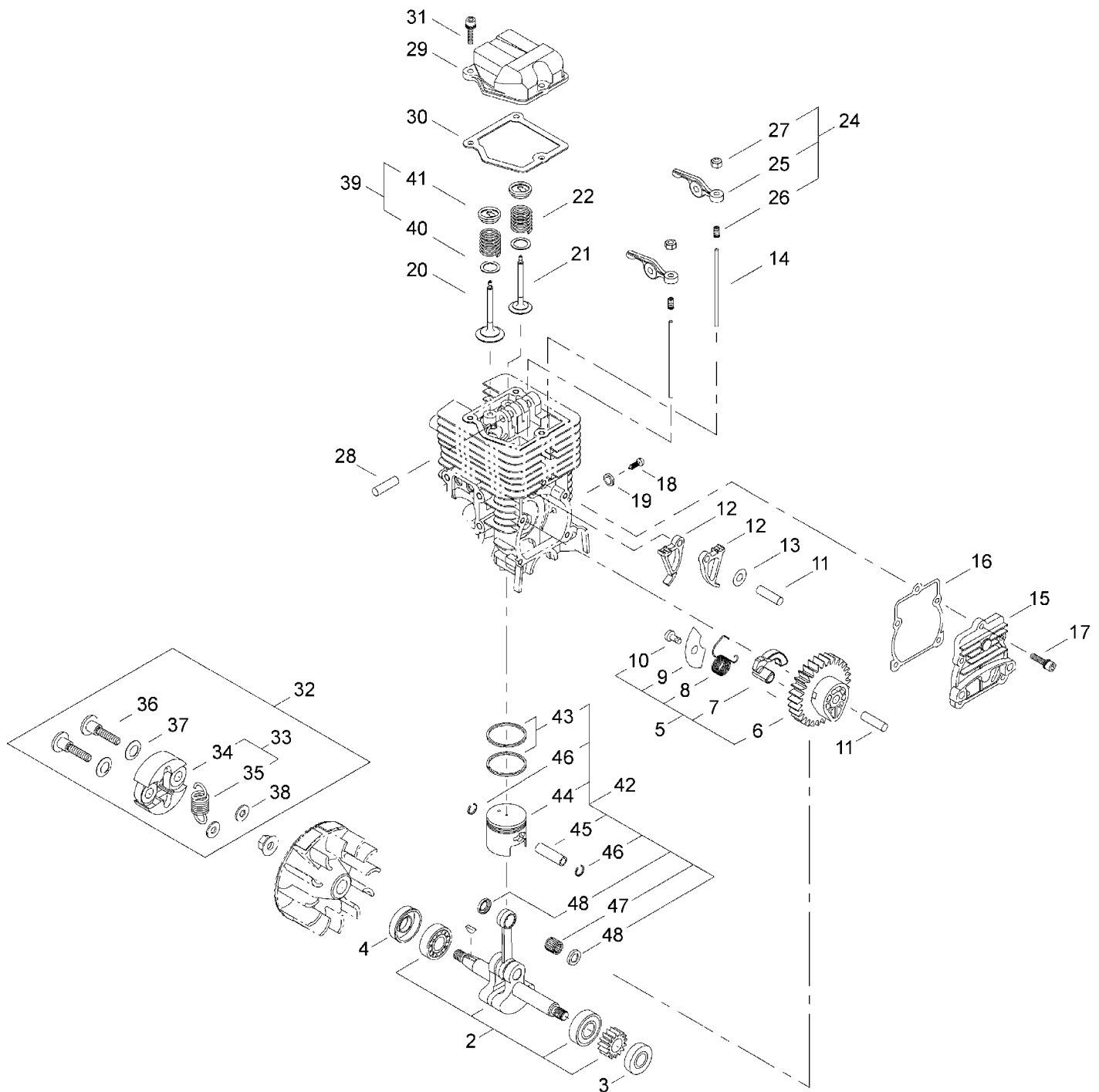
\* Indique l'article fait partie d'une assemblée  
\*\* Indique l'article fait partie d'un sous-ensemble

**CRANKSHAFT / CAM GEAR / CLUTCH SHOE / ROCKER ARM**

CIGUENAL / ENGRANAJE LEVA / ZAPATA DEL EMBRAGUE / BALANCÍN

VILEBREQUIN / PIGNON D'ARBRE À CAME / SABOT D' EMBRAYAGE / CULBUTEUR

ILLUSTRATION 3 - REV 8/07



NO.	PART NUMBER	DESCRIPTION	DESCRIPCIÓN	NOM DE LA PIÈCE	QTY.
3-2	62902-42020	CRANKSHAFT ASSY	MONTAJE DE CIGUENAL	ENSEMBLE DE VILEBREQUIN	1
3	62901-42260	OIL SEAL S	SELLO DE ACEITE, S	BAGUE D' ÉTANCHÉITÉ, S	1
4	62901-42270	OIL SEAL M	SELLO DE ACEITE, M	BAGUE D' ÉTANCHÉITÉ, M	1

**CRANKSHAFT / CAM GEAR / CLUTCH SHOE / ROCKER ARM**  
 CIGUENAL / ENGRANAJE LEVA / ZAPATA DEL EMBRAGUE / BALANCÍN  
 VILEBREQUIN / PIGNON D'ARBRE À CAME / SABOT D' EMBRAYAGE / CULBUTEUR

ILLUSTRATION 3 - REV 8/07

NO.	PART NUMBER	DESCRIPTION	DESCRIPCIÓN	NOM DE LA PIÈCE	QTY.
<b>3-5</b>	<b>62905-43011</b>	<b>CAM GEAR ASSY (#6 - #10)</b>	<b>MONTAJE DE ENGRANAJE LEVA</b>	<b>PIGNON D'ARBRE À CAME, COMPLET</b>	<b>1</b>
6	62902-43310	*CAM GEAR	*ENGRANAJE LEVA	*PIGNON D'ARBRE À CAME	1
7	62907-43120	*WEIGHT	*PESO	*POIDS	1
8	17520-08900	*COIL SPRING	*RESORTE ESPIRAL	*RESSORT HÉLICOÏDAL	1
9	62905-43131	*PLATE	*PLACA	*PLAQUE	1
10	01280-04062	*TAPPING SCREW	*TORNILLOS	*VIS	1
11	12492-50290	LOCATING PIN 5x29.8mm	PASADOR DE POSICIONAMIENTO	GOUJON DE GUIDAGE	2
12	62907-43210	CAM FOLLOWER	IMPULSOR DE LEVA	GUIDE DE CAME	2
13	11620-10000	WASHER	ARANDELA	RONDELLE	1
14	62908-43220	PUSH ROD	VARILLA DE EMPUJE	TIGE DE SOUPAPE	2
15	62901-43330	CAM GEAR COVER	CUBIERTA DEL ENGRANAJE LEVA	COUVERCLE, PIGNON D'ARBRE À CAME	1
16	62901-43240	CAM GEAR GASKET	EMPAQUETADURA DEL ENGRANAJE LEVA	JOINT, PIGNON D'ARBRE À CAME	1
17	11022-04140	BOLT - SPW, M4x14	PERNO	BOULON	5
18	62901-43310	SCREW	TORNILLOS	VIS	1
19	15401-10028	WASHER	ARANDELA	RONDELLE	1
20	62902-44111	INTAKE VALVE	VÁLVULA ENTRADA	SOUPAPE D'ADMISSION	1
21	62902-44121	EXHAUST VALVE	VÁLVULA SALIDA	SOUPAPE D'ÉCHAPPEMENT	1
22	62901-44130	VALVE SPRING	RESORTE DE VÁLVULA	RESSORT DE SOUPAPE	2
<b>24</b>	<b>62907-44010</b>	<b>ROCKER ARM ASSY (#25 - #27)</b>	<b>MONTAJE DE BALANCÍN</b>	<b>RAMPE DE CULBUTEURS</b>	<b>2</b>
25	62901-44210	*ROCKER ARM	*BALANCÍN	*CULBUTEUR	2
26	62907-44220	*ADJUST SCREW	*TORNILLO, AJUSTE DE TENSION	*VIS DE RÉGLAGE	2
27	62901-44231	*NUT	*TUERCA	*ÉCROU	2
28	12492-50310	ROCKER ARM SHAFT 5x31.8MM	EJE DE BALANCÍN	AXE DE CULBUTEURS	1
29	62901-44241	ROCKER ARM COVER	CUBIERTA DEL BALANCÍN	COUVRE-CULBUTEURS	1
30	62901-44250	ROCKER ARM GASKET	EMPAQUETADURA DEL BALANCÍN	JOINT DE CULBUTEUR	1
31	11022-04120	BOLT SW	PERNO	BOULON	3
<b>32</b>	<b>62901-51011</b>	<b>CLUTCH SHOE KIT (#33 - #38)</b>	<b>KIT DE EMBRAGUE</b>	<b>KIT DE SABOT D'EMBRAYAGE</b>	<b>1</b>
<b>33</b>	<b>62901-51021</b>	<b>*CLUTCH SHOE ASSY (#34 - #35)</b>	<b>*MONTAJE DE ZAPATA DEL EMBRAGUE</b>	<b>*SABOT D'EMBRAYAGE, ASSEMBLAGE</b>	<b>1</b>
34	70140-51113	**CLUTCH SHOE	**ZAPATA DEL EMBRAGUE	**SABOT D'EMBRAYAGE	2
35	70140-51220	**CLUTCH SPRING	**RESORTE DEL EMBRAGUE	**RESSORT D'EMBRAYAGE	1
36	20087-51210	*CLUTCH BOLT	*PERNO DEL EMBRAGUE	*BOULON D'EMBRAYAGE	2
37	20087-51231	*SPRING WASHER	*ARANDELA DE PRESION	*RONDELLE ÉLASTIQUE	2
38	22100-71430	*WASHER	*ARANDELA	*RONDELLE	2
<b>39</b>	<b>60908-98370</b>	<b>VALVE RETAINER ASSY (#40 - #41)</b>	<b>MONTAJE DE RETEN DE VÁLVULA</b>	<b>ENSEMBLE COUPELLE D'APPUI DE SOUPAPE</b>	<b>2</b>
40	62908-44310	*VALVE WASHER	*ARANDELA DE VÁLVULA	*RONDELLE DE SOUPAPE	2
41	62908-44140	*VALVE RETAINER	*RETEN DE VÁLVULA	*COUPELLE D'APPUI DE SOUPAPE	2
<b>42</b>	<b>62902-41310</b>	<b>PISTON KIT</b>	<b>KIT DE PISTÓN</b>	<b>KIT DE PISTON</b>	<b>1</b>
43	62902-41120	*PISTON RING (2 REQUIRED)	*ANILLOS DEL PISTÓN 2 NECESARIO	SEGMENT DE PISTON (2 NÉCESSAIRE)	2
44	62902-41110	*PISTON	*PISTÓN	*PISTON	1
45	62901-41210	*PISTON PIN	*PASADOR, PISTON	*AXE DE PISTON	1
46	20000-41320	*SNAP RING	*ANILLO RETENEDOR	*ANNEAU ÉLASTIQUE	2
47	62901-41230	*NEEDLE BEARING	*COJINETE DE AGUJAS	*ROULEMENT À AIGUILLES	1
48	37019-41240	*THRUST WASHER	*ARANDELA DE PRESION	*RONDELLE DE BUTÉE	2

\* Denotes item is part of an assembly  
 \*\* Denotes item is part of a sub-assembly

\* Denota artículo forma parte de una asamblea  
 \*\* Denota artículo forma parte de un submontaje

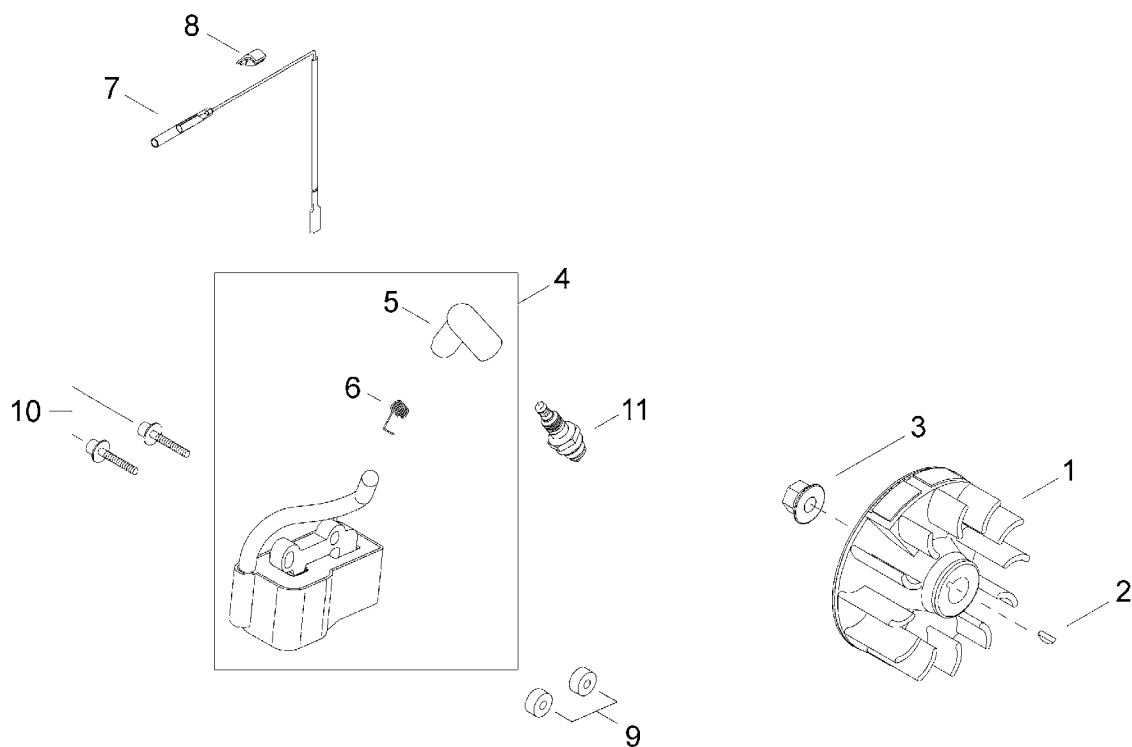
\* Indique l'article fait partie d'une assemblée  
 \*\* Indique l'article fait partie d'un sous-ensemble

**FLYWHEEL / IGNITION COIL**

VOLANTE / BOBINA DE ENCENDIDO

VOLANT / BOBINES D'ALLUMAGE

ILLUSTRATION 4 - REV 8/07



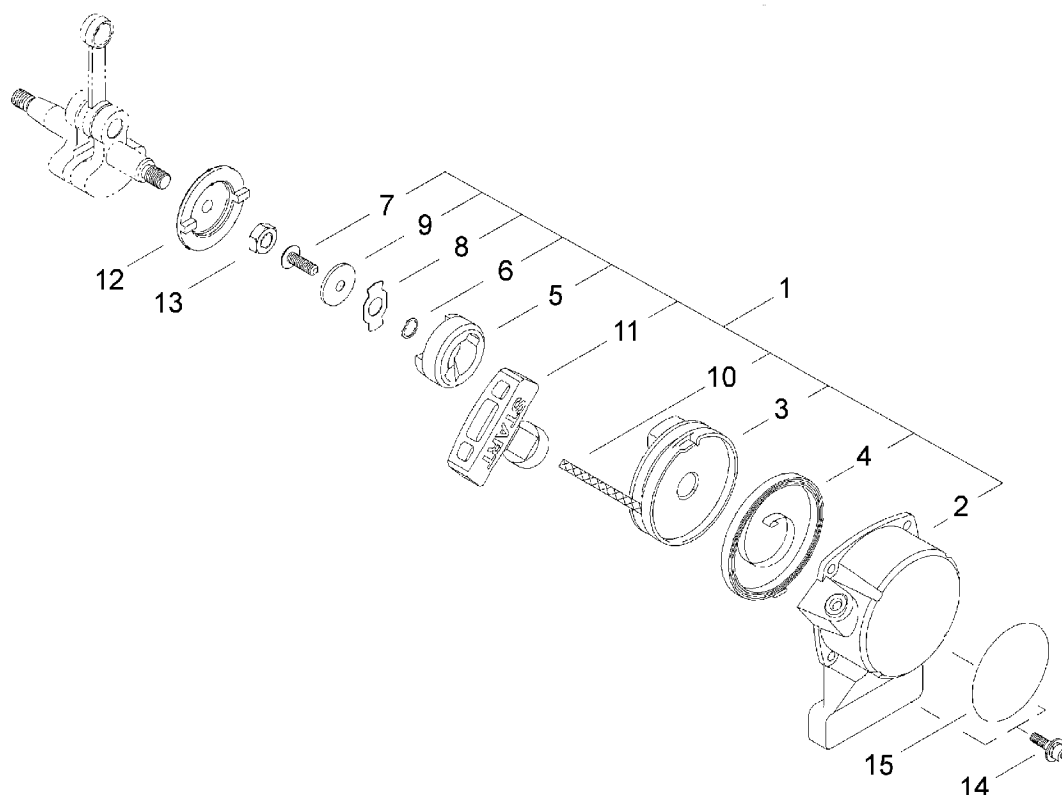
NO.	PART NUMBER	DESCRIPTION	DESCRIPCIÓN	NOM DE LA PIÈCE	QTY.
4-1	62905-71110	FLYWHEEL	VOLANTE	VOLANT	1
2	12408-03100	KEY	CHAVETA	CLAVETTE	1
3	20035-71220	NUT	TUERCA	ÉCROU	1
<b>4</b>	<b>62905-71310</b>	<b>IGNITION COIL ASSY (#5 - #6)</b>	<b>MONTAJE DEL BOBINA DE ENCENDIDO</b>	<b>BOBINES D'ALLUMAGE, ASSEMBLAGE</b>	<b>1</b>
5	62905-71250	*SPARK PLUG CAP	*CAPUCHON DE BUJÍA	*CAPUCHON DE BOUGIE	1
6	62905-71320	*CAP SPRING	*RESORTE, CAPUCHON DE BUJÍA	*RESSORT, CAPUCHON DE BOUGIE	1
7	14350-02001	IGNITION WIRE	CABLE DE ENCENDIDO	FIL DE BOUGIE	1
8	62901-71310	GROMMET	OJAL	OUILLET	1
9	70030-71620	INSULATOR	AISLADOR	ISOLATEUR	2
10	11024-04265	BOLT - SLPW M4x26	PERNO	BOULON	2
11	13001-10005	SPARK PLUG CMR5H	BUJÍA	BOUGIE	1

**RECOIL STARTER**

ARRANCADOR AUTORRETRÁCTIL

LANCEUR À RAPPEL

ILLUSTRATION 5 - REV 8/07



NO.	PART NUMBER	DESCRIPTION	DESCRIPCIÓN	NOM DE LA PIÈCE	QTY.
5-1	62901-75012	RECOIL STARTER ASSY (#2 - #11)	MONTAJE DEL ARRANCADOR AUTORRETRÁCTIL	ASSEMBLAGE DU LANCEUR À RAPPEL	1
2	62901-75111	*RECOIL STARTER CASE	*CAJA DEL ARRANCADOR AUTORRETRÁCTIL	*CAGE DU LANCEUR À RAPPEL	1
3	62901-75120	*REEL	*TAMBOR	*ENROULEUR	1
4	70064-75130	*RECOIL SPRING	*RESORTE RECULAR	*RESSORT DE RAPPEL	1
5	62901-75310	*STARTER PAWL	*TRINQUETE	*CLIQUET DE LANCEUR À RAPPEL	1
6	70064-75150	*WAVE WASHER	*ARANDELA	*RONDELLE	1
7	72933-75160	*SCREW	*TORNILLOS	*VIS	1
8	72933-75170	*RETAINER	*SUJETADOR	*ATTACHE	1
9	72933-75180	*WASHER	*ARANDELA	*RONDELLE	1
10	70064-75190	*ROPE	*CUERDA	*CORDE	1
11	32004-75150	*STARTER HANDLE	*MANGO DEL ARRANCADOR	*POIGNÉE DE DÉMARREUR	1
12	70064-75310	STARTER PULLEY	POLEA DEL ARRANCADOR	POULIE DE DÉMARREUR	1
13	01511-08051	NUT M8x1.0	TUERCA	ÉCROU	1
14	11024-04160	BOLT SLPW M4x16	PERNO	BOULON	2
15	19420-00070	LABEL, shindaiwa	ETIQUETA, shindaiwa	ETIQUETTE, shindaiwa	1

\* Denotes item is part of an assembly  
 \*\* Denotes item is part of a sub-assembly

\* Denota artículo forma parte de una asamblea  
 \*\* Denota artículo forma parte de un submontaje

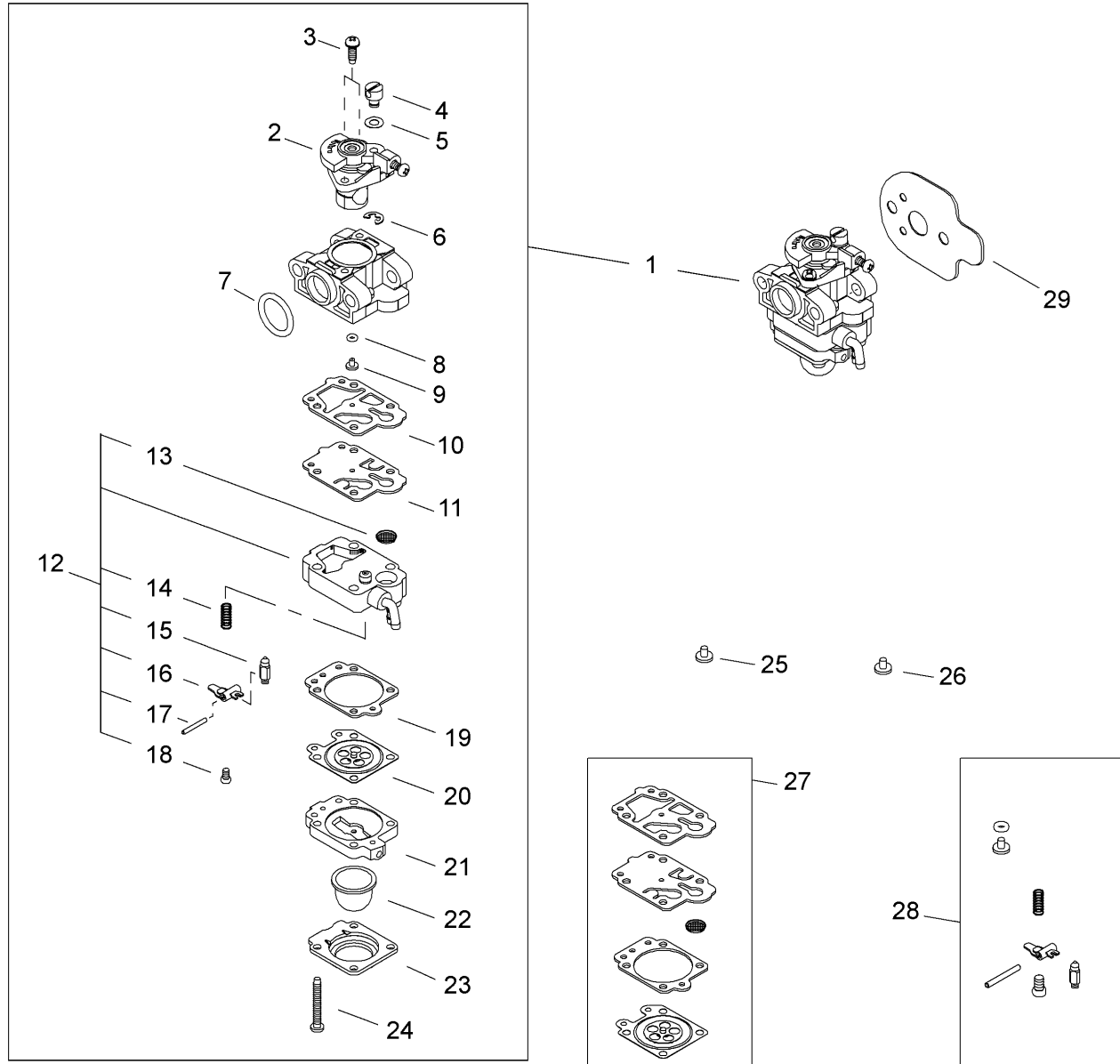
\* Indique l'article fait partie d'une assemblée  
 \*\* Indique l'article fait partie d'un sous-ensemble

**CARBURETOR**

CARBURADOR

CARBURATEUR

ILLUSTRATION 6 - REV 8/07



\* Denotes item is part of an assembly  
 \*\* Denotes item is part of a sub-assembly

\* Denota artículo forma parte de una asamblea  
 \*\* Denota artículo forma parte de un submontaje

\* Indique l'article fait partie d'une assemblée  
 \*\* Indique l'article fait partie d'un sous-ensemble

**CARBURETOR**

CARBURADOR

CARBURATEUR

ILLUSTRATION 6 - REV 8/07

NO.	PART NUMBER	DESCRIPTION	DESCRIPCIÓN	NOM DE LA PIÈCE	QTY.
<b>6-1</b>	<b>62908-81011</b>	<b>CABURETOR ASSY (#2 - #24)</b>	<b>MONTAJE DEL CARBURADOR</b>	<b>CARBURATEUR, COMPLÈTE</b>	<b>1</b>
2	62908-81311	*THROTTLE VALVE ASSY	*MONTAJE DE LA VÁLVULA DEL ACELERADOR	*PAPILLON DES GAZ	1
3	70064-81290	*THROTTLE COLLAR SCREW	*TORNILLOS, COLLAR DEL ACELERADOR	*VIS DE BAGUE PAPILLON	2
4	72933-81450	*SWIVEL	*CONECTOR GIRATORIO	*PIVOT	1
5	20089-81185	*SWIVEL WASHER	*ARANDELA , CONECTOR GIRATORIO	*RONDELLE, PIVOT	1
6	20036-81195	*SWIVEL E-RING	*RETENEDOR TIPO "E", CONECTOR GIRATORIO	*BAGUE EN E, PIVOT	1
7	20016-81250	*PACKING RING	*EMPAQUE	*GARNITURE	1
8	70097-81220	*O-RING	*JUNTA TÓRICA	*JOINT TORIQUE	1
9	60084-98320	*MAIN JET	*INYECTOR PRINCIPAL	*GICLEUR PRINCIPAL	1
10	70097-81310	*PUMP GASKET	*EMPAQUETADURA, BOMBA	*JOINT DE POMPE	1
11	70097-81320	*PUMP DIAPHRAGM	*DIAFRAGMA , BOMBA	*MEMBRANE DE POMPE	1
<b>12</b>	<b>37013-81350</b>	<b>*PUMP BODY ASSY</b>	<b>*MONTAJE DE CUERPO DE BOMBA</b>	<b>*CORPS DE POMPE</b>	<b>1</b>
13	70030-81380	**FUEL INLET SCREEN	**MALLA FILTRADORA	**FILTRE-TAMIS	1
14	72933-81270	**METERING LEVER SPRING	**RESORTE, PALANCA DE MEDICIÓN	**RESSORT DE LEVIER DE DOSAGE	1
15	20036-81440	**INLET NEEDLE VALVE	**VALVULA, REGULADORA	**SOUPAPE À POINTEAU D'ADMISSION	1
16	22100-81230	**METERING LEVER	**PALANCA DE MEDICIÓN	**LEVIER DE DOSAGE	1
17	22100-81250	**METERING LEVER PIN	**PERNO GUIA, PALANCA DE MEDICIÓN	**CHEVILLE DU LEVIER DE DOSAGE	1
18	20016-81450	**METERING LEVER PIN SCREW	**TORNILLOS, PALANCA DE MEDICIÓN	**VIS DE LA CHEVILLE DU LEVIER DE DOSAGE	1
19	20016-81280	*METERING DIAPHRAGM GASKET	*EMPAQUETADURA, DIAFRAGMA DE MEDICIÓN	*JOINT DU MEMBRANE DE DOSAGE	1
20	37013-81310	*METERING DIAPHRAGM	*DIAFRAGMA DE MEDICIÓN	*MEMBRANE DE DOSAGE	1
21	20016-81420	*AIR PURGE BODY, COMPLETE	*CUERPO, PURGACIÓN DEL AIRE, COMPLETO	*CORPS DE PURGE D'AIR, COMPLET	1
22	20036-81670	*PRIMER PUMP	*BOMBILLA DE CEBADO	*POMPE D'AMORÇAGE	1
23	20016-81510	*PRIMER PUMP COVER	*TAPA DE BOMBILLA DE CEBADO	*COUVERCLE DE POMPE D'AMORÇAGE	1
24	20016-81140	*PUMP COVER SCREW	*TORNILLOS, TAPA DE BOMBA	*VIS, COUVERCLE DE POMPE	4
25	60084-98330	MAIN JET 1000M	INYECTOR PRINCIPAL 1000M	GICLEUR PRINCIPAL 1000M	1
26	60908-98350	MAIN JET 2000M	INYECTOR PRINCIPAL 2000M	GICLEUR PRINCIPAL 2000M	1
<b>27</b>	<b>60902-98030</b>	<b>GASKET KIT</b>	<b>KIT DE EMPAQUETADURA</b>	<b>ENSEMBLE DE JOINTS</b>	<b>1</b>
<b>28</b>	<b>60908-98360</b>	<b>VALVE KIT</b>	<b>KIT DE VÁLVULA</b>	<b>ENSEMBLE DE SOUPAPE</b>	<b>1</b>
29	62901-81211	INTAKE GASKET	EMPAQUETADURA DE ADMISIÓN	JOINT, ADMISSION	1

\* Denotes item is part of an assembly  
 \*\* Denotes item is part of a sub-assembly

\* Denota artículo forma parte de una asamblea  
 \*\* Denota artículo forma parte de un submontaje

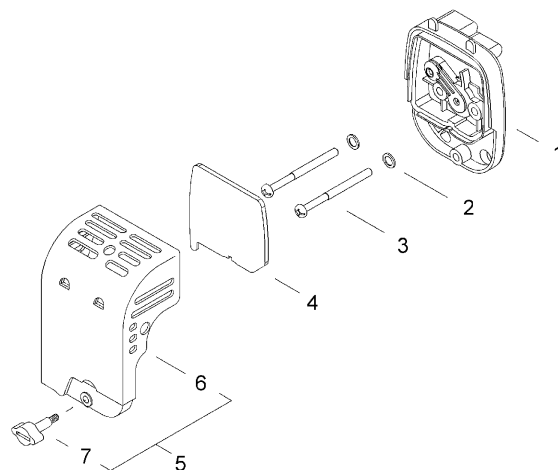
\* Indique l'article fait partie d'une assemblée  
 \*\* Indique l'article fait partie d'un sous-ensemble

**AIR FILTER (OLD MODEL)**

FILTRO DE AIRE

FILTRE À AIR

ILLUSTRATION 15 - REV 8/07

BEFORE **S/N 7030948**

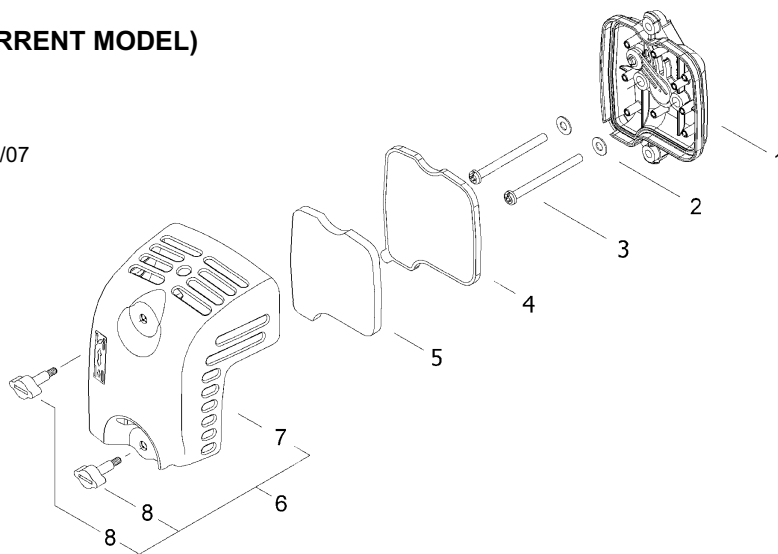
NO.	PART NUMBER	DESCRIPTION	DESCRIPCIÓN	NOM DE LA PIÈCE	QTY.
15-1	62905-82010	AIR FILTER CASE ASSY	MONTAJE DEL CAJA DEL FILTRO	CAGE DE FILTRE À AIR	1
2	01613-05080	WASHER	ARANDELA	RONDELLE	2
3	11203-05605	SCREW, PM	TORNILLOS	VIS	2
4	62902-82120	AIR FILTER	FILTRO DE AIRE	FILTRE À AIR	1
5	<b>62902-82030</b>	<b>AIR FILTER COVER ASSY (#6 - #7)</b>	<b>MONTAJE DEL CUBIERTA DEL FILTRO</b>	<b>COUVERCLE DU FILTRE À AIR, COMPLET</b>	<b>1</b>
6	62901-82131	*AIR FILTER COVER	*CUBIERTA DEL FILTRO DE AIRE	*COUVERCLE DU FILTRE À AIR	1
7	62901-82330	*COVER THUMBSCREW	*TORNILLOS DE MANO, CUBIERTA	*VIS À AILETTES, COUVERCLE	1

**AIR FILTER (CURRENT MODEL)**

FILTRO DE AIRE

FILTRE À AIR

ILLUSTRATION 16 - REV 8/07

S/N 7030947 **AFTER**CALIFORNIA ONLY  
S/N 7020000 **AFTER**

NO.	PART NUMBER	DESCRIPTION	DESCRIPCIÓN	NOM DE LA PIÈCE	QTY.
16-1	62908-82010	AIR FILTER CASE ASSY	MONTAJE DEL CAJA DEL FILTRO	CAGE DE FILTRE À AIR	1
2	01613-05080	WASHER	ARANDELA	RONDELLE	2
3	11203-05605	SCREW, PM	TORNILLOS	VIS	2
4	62908-82120	AIR FILTER	FILTRO DE AIRE	FILTRE À AIR	1
5	62908-82310	FOAM PREFILTER	PRE-FILTRO	PRÉ-FILTRE	1
6	<b>62908-82030</b>	<b>AIR FILTER COVER ASSY (#7 - #8)</b>	<b>MONTAJE DEL CUBIERTA DEL FILTRO</b>	<b>COUVERCLE DU FILTRE À AIR, COMPLET</b>	<b>1</b>
7	62908-82130	*AIR FILTER COVER	*CUBIERTA DEL FILTRO DE AIRE	*COUVERCLE DU FILTRE À AIR	1
8	62901-82330	*COVER THUMBSCREW	*TORNILLOS DE MANO, CUBIERTA	*VIS À AILETTES, COUVERCLE	2

\* Denotes item is part of an assembly  
\*\* Denotes item is part of a sub-assembly\* Denota artículo forma parte de una asamblea  
\*\* Denota artículo forma parte de un submontaje\* Indique l'article fait partie d'une assemblée  
\*\* Indique l'article fait partie d'un sous-ensemble

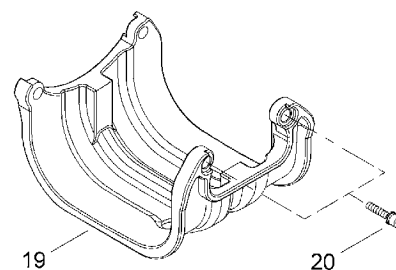
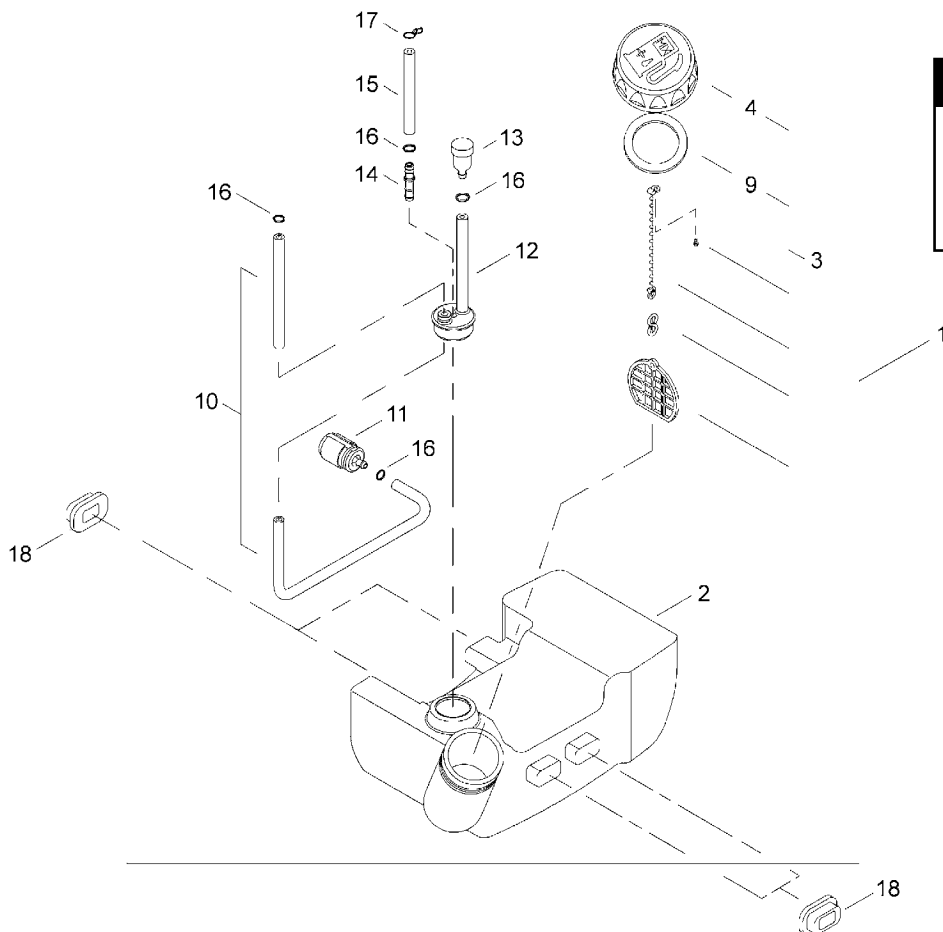
## FUEL TANK

TANQUE DE COMBUSTIBLE  
RÉSERVOIR DE CARBURANT

ILLUSTRATION 7 - REV 8/07

California Models Only: Use these part numbers

NO.	PART NUMBER	DESCRIPTION	QTY.
7-1	62915-85310	FUEL TANK ASSY	1
2	62915-85110	*FUEL TANK	1



NO.	PART NUMBER	DESCRIPTION	DESCRIPCIÓN	NOM DE LA PIÈCE	QTY.
7-1	68906-85310	FUEL TANK ASSY (#2 - #17)	MONTAJE DEL TANQUE DE COMBUSTIBLE	RÉSERVOIR DE CARBURANT, COMPLET	1
2	62901-85110	*FUEL TANK	*TANQUE DE COMBUSTIBLE	*RÉSERVOIR DE CARBURANT	1
3	70168-85201	*FUEL TANK CAP ASSY (#4, #9)	*MONTAJE DEL TAPA DE COMBUSTIBLE	*ASSEMBLAGE DU BOUCHON DE RÉSERVOIR DE CARBURANT	1
4	70168-85210	**FUEL TANK CAP	**TAPA DEL COMBUSTIBLE	**BOUCHON DE RÉSERVOIR	1
9	20000-85221	**FUEL TANK CAP GASKET	**EMPAQUETADURA DEL TAPA DE COMBUSTIBLE	**JOINT, BOUCHON DE RÉSERVOIR DE CARBURANT	1
10	62901-85310	*FUEL TUBE	*TUBO COMBUSTIBLE	*TUBE DE CARBURANT	1
11	20016-85400	*FUEL FILTER	*FILTRO DE COMBUSTIBLE	*FILTRE À CARBURANT	1
12	20112-85351	*FUEL TANK GROMMET W/VENT TUBE	*OJAL TANQUE DE COMBUSTIBLE CON TUBO VENTILADOR	*OEILLET RÉSERVOIR DE CARBURANT AVEC ÉVENT	1
13	22197-33960	*FUEL TANK CHECK VALVE	*VÁLVULA DE RETENCIÓN, TANQUE DE COMBUSTIBLE	*CLAPET ANTI-RETOUR, RÉSERVOIR DE CARBURANT	1
14	72933-85620	*CONNECTOR	*CONECTOR	*CONNEXION	1
15	68906-85320	*FUEL RETURN TUBE L50	*TUBO DE RETORNO	*TUBE DE RETOUR	1
16	20020-85540	*CLIP	*SUJETADOR	*ATTACHE	4
17	37013-85310	*CLIP	*SUJETADOR	*ATTACHE	1
18	62901-85220	TANK CUSHION	AMORTIGUADOR DEL TANQUE	COUSSIN DE RÉSERVOIR	4
19	62902-85320	TANK GUARD	PROTECTOR DEL TANQUE	PROTECTEUR DE RÉSERVOIR	1
20	11022-05200	BOLT - SW, PW M5x20	PERNO	BOULON	2

\* Denotes item is part of an assembly  
\*\* Denotes item is part of a sub-assembly

\* Denota artículo forma parte de una asamblea  
\*\* Denota artículo forma parte de un submontaje

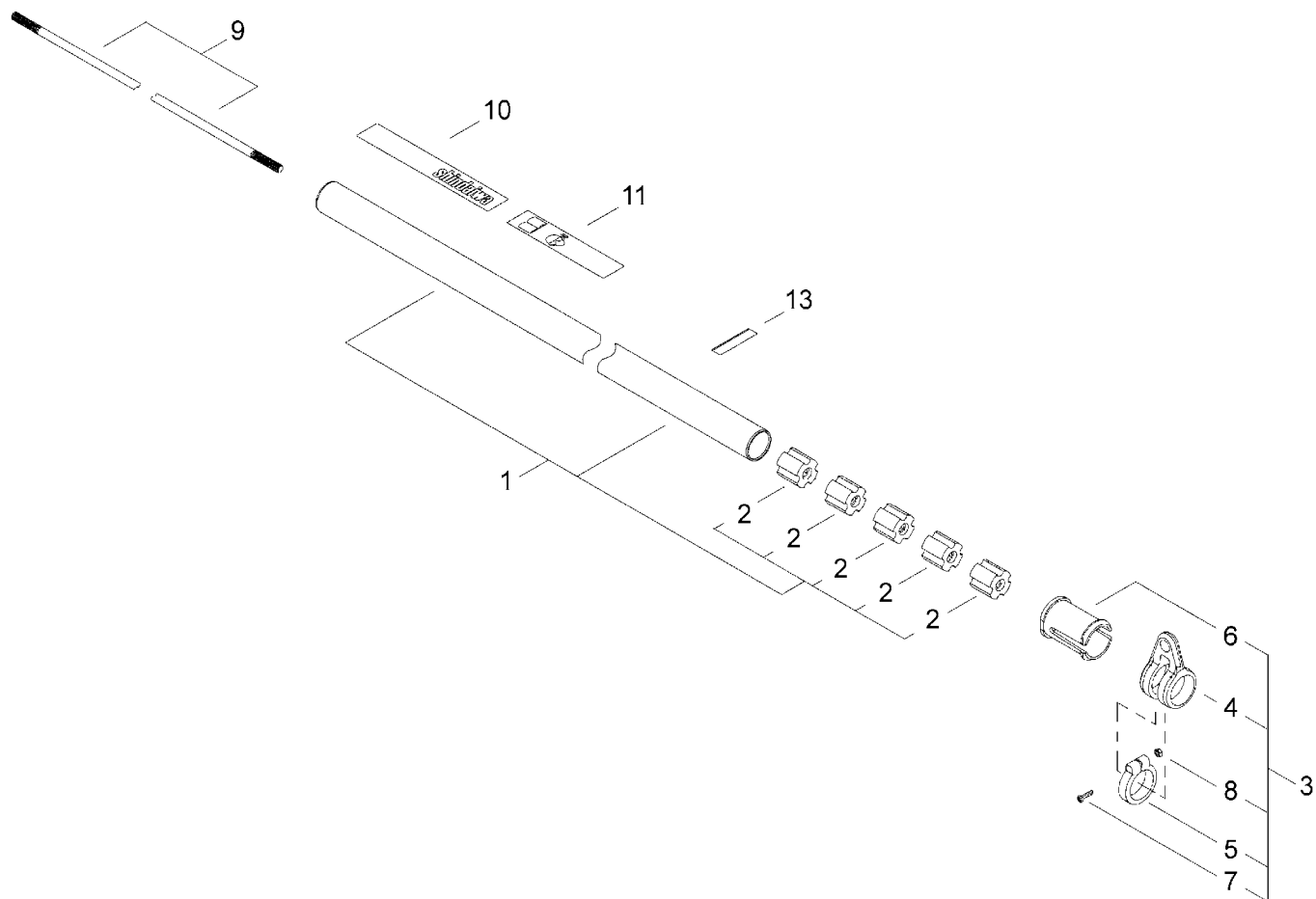
\* Indique l'article fait partie d'une assemblée  
\*\* Indique l'article fait partie d'un sous-ensemble

**OUTER TUBE / HANGER**

TUBO EXTERIOR / COLGADOR

TUBE DE TRANSMISSION / CROCHET

ILLUSTRATION 8 - REV 8/07



NO.	PART NUMBER	DESCRIPTION	DESCRIPCIÓN	NOM DE LA PIÈCE	QTY.
8-1	63901-62010	OUTER TUBE ASSY (#2)	MONTAJE DEL TUBO EXTERIOR	TUBE DE TRANSMISSION	1
2	22035-12121	*BUSHING	*BUJE	*BAGUE	5
3	33008-62340	HANGER KIT (#4 - #8)	KIT DE COLGADOR	KIT DE CROCHET	1
4	33008-62151	*HANGER	*COLGADOR	*CROCHET	1
5	33008-62311	*CLAMP	*ABRAZADERA	*BRIDE	1
6	33008-62321	*COLLAR	*OBTURADOR	*EMBASE	1
7	11203-04160	*SCREW, PM M4x16	*TORNILLOS	*VIS	1
8	01500-04031	*NUT M4	*TUERCA	*ÉCROU	1
9	22070-12410	MAINSHAFT	EJE CENTRAL	AXE PRINCIPAL	1
10	19420-00084	LABEL, shindaiwa PROFESSIONAL	ETIQUETA, shindaiwa PROFESSIONAL	ETIQUETTE, shindaiwa PROFESSIONAL	1
11	19422-00029	CAUTION LABEL	ETIQUETA, PRECAUCIÓN	ÉTIQUETTE D'AVERTISSEMENT	1
13	72005-12140	HANDLEBAR LABEL	ETIQUETA, MANILLAR	DÉCALQUE, GUIDON	1

\* Denotes item is part of an assembly  
 \*\* Denotes item is part of a sub-assembly

\* Denota artículo forma parte de una asamblea  
 \*\* Denota artículo forma parte de un submontaje

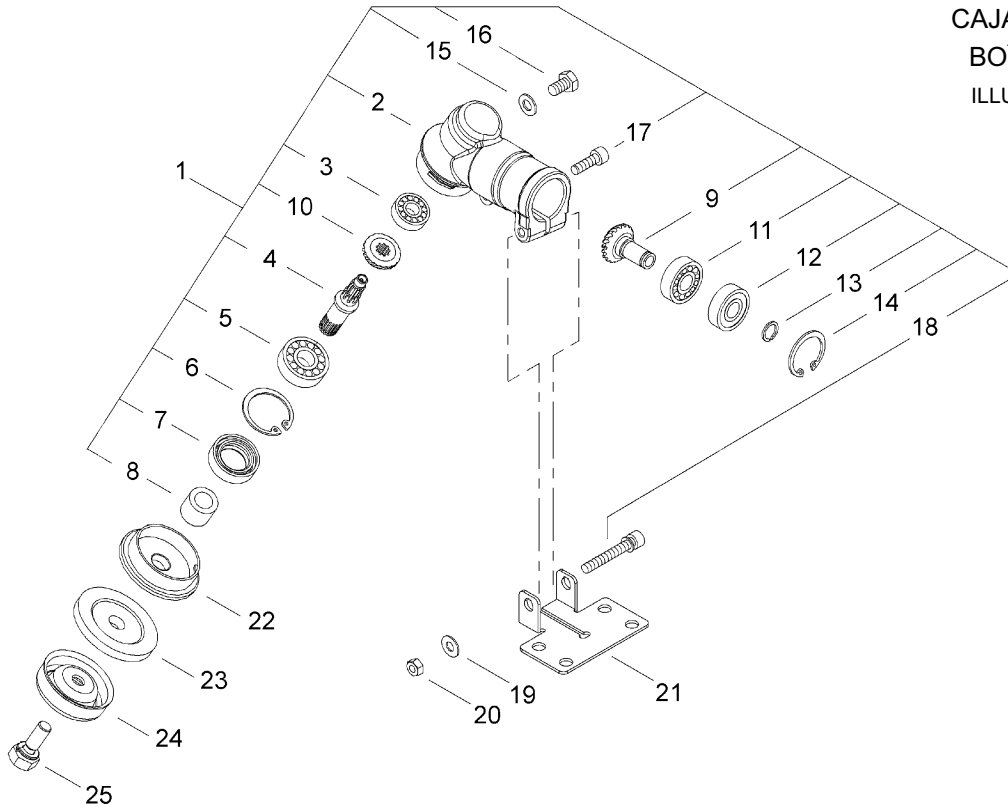
\* Indique l'article fait partie d'une assemblée  
 \*\* Indique l'article fait partie d'un sous-ensemble

**GEARCASE**

CAJA DE ENGRANAJES

BOÎTIER RÉDUCTEUR

ILLUSTRATION 9 - REV 8/07



NO.	PART NUMBER	DESCRIPTION	DESCRIPCIÓN	NOM DE LA PIÈCE	QTY.
<b>9-1</b>	<b>60114-98320</b>	<b>GEARCASE ASSY (#2 - #18)</b>	<b>MONTAJE DEL CAJA DE ENGRANAJES</b>	<b>BOÎTIER RÉDUCTEUR, COMPLET</b>	<b>1</b>
2	63076-63110	*GEARCASE	*CAJA DE ENGRANAJES	*BOÎTIER RÉDUCTEUR	1
3	12900-06260	*BALL BEARING 626 MOS	*COJINETE DE BALINES	*ROULEMENT À BILLES	1
4	63076-63130	*GEAR SHAFT	*EJE DE ENGRANAJE	*ARBRE DE TRANSMISSION	1
5	12900-60002	*BALL BEARING 6000 MOS	*COJINETE DE BALINES	*ROULEMENT À BILLES	1
6	02432-26120	*SNAP RING Ø26	*ANILLO RETENEDOR	*ANNEAU ÉLASTIQUE	1
7	22035-13140	*OIL SEAL	*SELLO DE ACEITE	*BAGUE D'ÉTANCHÉITÉ	1
8	22035-13230	*SPACER	*AISLADOR	*ENTRETOISE	1
9	63076-63150	*BEVEL PINION	*PIÑÓN CÓNICO	*PIGNON CONIQUE	1
10	63076-63140	*BEVEL GEAR	*ENGRANAJE ANGULAR	*ENGRENAGE ANGULAIRE	1
11	12900-06090	*BALL BEARING 609 MOS	*COJINETE DE BALINES	*ROULEMENT À BILLES	1
12	12900-06091	*BALL BEARING 609Z MOS	*COJINETE DE BALINES	*ROULEMENT À BILLES	1
13	02430-09100	*SNAP RING Ø9	*ANILLO RETENEDOR	*ANNEAU ÉLASTIQUE	1
14	02432-24120	*SNAP RING Ø24	*ANILLO RETENEDOR	*ANNEAU ÉLASTIQUE	1
15	01610-06080	*WASHER	*ARANDELA	*RONDELLE	1
16	01014-06100	*BOLT M6x10	*PERNO	*BOULON	1
17	01020-05100	*BOLT M5x10	*PERNO	*BOULON	1
18	11022-05400	*BOLT SW M5x40	*PERNO	*BOULON	1
19	01613-05080	WASHER	ARANDELA	RONDELLE	1
20	01500-05041	NUT M5	TUERCA	ÉCROU	1
21	63076-63310	SHIELD MOUNTING PLATE	PLACA DE MONTAJE DEL PROTECTOR	PLAQUE DE MONTAGE DU DÉFLECTEUR	1
22	63077-63160	HOLDER (A)	SOPORTE (A)	FLASQUE (A)	1
23	63077-63170	HOLDER (B)	SOPORTE (B)	FLASQUE (B)	1
24	63077-63310	BOLT GUARD	PROTECTOR DE PERNO	PROTECTEUR DE BOULON	1
25	11031-07200	BOLT SW M7x20	PERNO	BOULON	1

\* Denotes item is part of an assembly

\*\* Denotes item is part of a sub-assembly

\* Denota artículo forma parte de una asamblea

\*\* Denota artículo forma parte de un submontaje

\* Indique l'article fait partie d'une assemblée

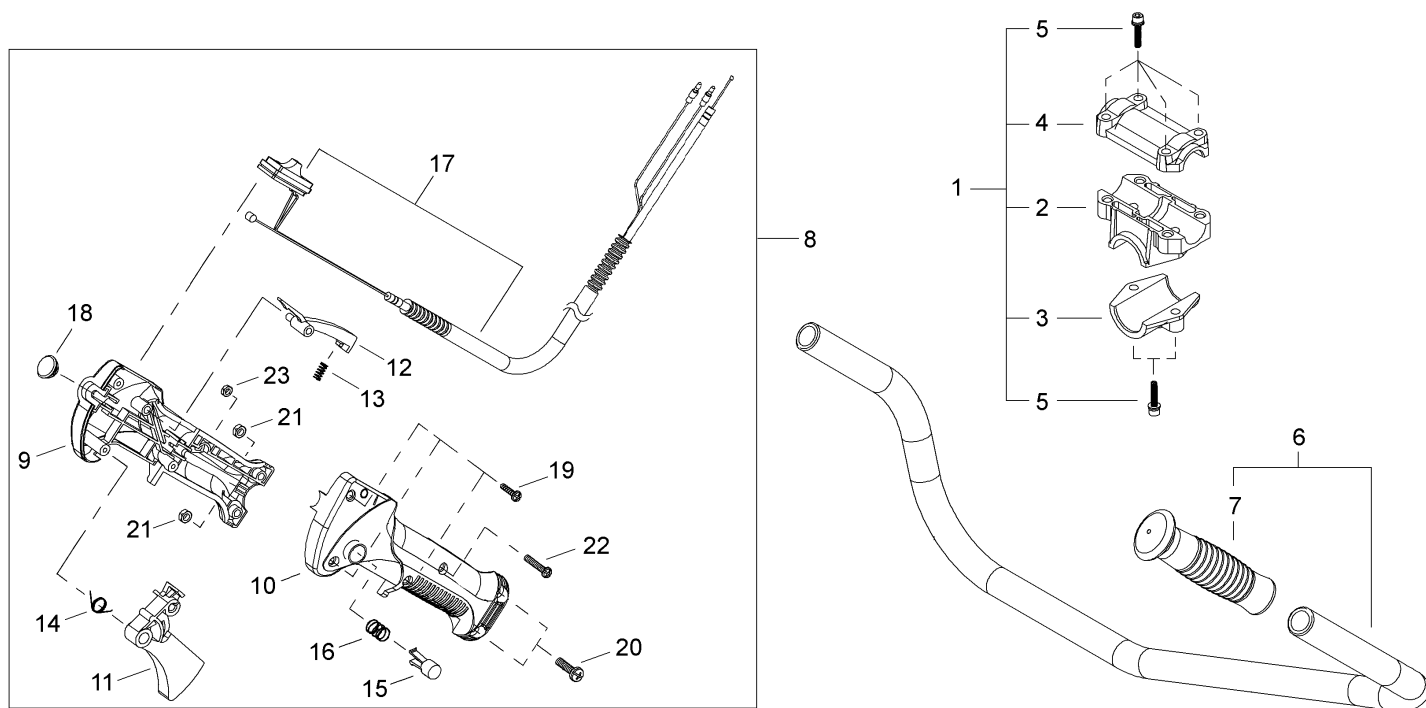
\*\* Indique l'article fait partie d'un sous-ensemble

**HANDLEBAR / THROTTLE**

MANILLAR / ACELERADOR

GUIDON / ACCÉLÉRATEUR

ILLUSTRATION 10 - REV 8/07



NO.	PART NUMBER	DESCRIPTION	DESCRIPCIÓN	NOM DE LA PIÈCE	QTY.
<b>10-1</b>	<b>34004-64020</b>	<b>HANDLEBAR BRACKET ASSY (#2 - #5)</b>	<b>MONTAJE DEL ABRAZADERA MANILLAR</b>	<b>ASSEMBLAGE SUPPORT DU GUIDON</b>	<b>1</b>
2	34004-64110	*LOWER HANDLEBAR BRACKET	*ABRAZADERA INFERIOR, MANILLAR	*SUPPORT DU GUIDON INFÉRIEUR	1
3	34004-64120	*MOUNTING BRACKET	*ABRAZADERA DE ABAJO	*CAPUCHON INFÉRIEUR	1
4	34004-64130	*UPPER HANDLEBAR BRACKET	*ABRAZADERA SUPERIOR, MANILLAR	*SUPPORT DU GUIDON SUPÉRIEUR	1
5	11022-05250	*BOLT, SPW M5x25	*PERNO	*BOULON	6
<b>6</b>	<b>64117-64030</b>	<b>HANDLEBAR ASSY (#7)</b>	<b>MONTAJE DEL MANILLAR</b>	<b>ASSEMBLAGE GUIDON</b>	<b>1</b>
7	22421-14230	*GRIP	*EMPUÑADURA	*POIGNÉE	1
<b>8</b>	<b>64907-64060</b>	<b>THROTTLE ASSY (#9 - #23)</b>	<b>MONTAJE DEL ACELERADOR</b>	<b>ACCÉLÉRATEUR</b>	<b>1</b>
9	64117-64320	*RIGHT BODY GRIP	*EMPUÑADURA DERECHO, CUERPO	*POIGNÉE DROITE DE CORPS	1
10	64907-64340	*LEFT BODY GRIP	*EMPUÑADURA IZQUIERDO, CUERPO	*POIGNÉE GAUCHE DE CORPS	1
11	70871-65130	*THROTTLE TRIGGER	*GATILLO DEL ACELERADOR	*GÂCHETTE D'ACCÉLÉRATION	1
12	70871-65140	*THROTTLE LOCKOUT LEVER	*SEGURO DEL ACELERADOR	*GÂCHETTE DE SÉCURITÉ	1
13	70871-65150	*THROTTLE LOCKOUT SPRING	*RESORTE, SEGURO DEL ACELERADOR	*RESSORT, GÂCHETTE DE SÉCURITÉ	1
14	70871-65160	*THROTTLE RETURN SPRING	*RESORTE DEL ACELERADOR	*RESSORT D'ACCÉLÉRATION	1
15	70871-65170	*THROTTLE LOCK BUTTON	*BOTÓN, SEGURO DEL ACELERADOR	*BOUTON BLOCAGE DE L'ACCÉLÉRATEUR	1
16	70871-65180	*THROTTLE LOCK SPRING	*RESORTE, SEGURO DEL ACELERADOR	*RESSORT BOUTON BLOCAGE	1
17	64907-64310	*THROTTLE CABLE ASSY	*MONTAJE DE CABLE DEL ACELERADOR	*CÂBLE D'ACCÉLÉRATEUR	1
18	22150-33630	*PLUG	*TAPON	*BOUCHON	1
19	70871-65311	*TAPPING SCREW	*TORNILLOS	*VIS	3
20	70871-65320	*SCREW, PM	*TORNILLOS	*VIS	2
21	01501-05030	*NUT M5	*TUERCA	*ÉCROU	2
22	70871-65331	*SCREW	*TORNILLOS	*VIS	1
23	70871-65340	*NUT	*TUERCA	*ÉCROU	1

\* Denotes item is part of an assembly  
 \*\* Denotes item is part of a sub-assembly

\* Denota artículo forma parte de una asamblea  
 \*\* Denota artículo forma parte de un submontaje

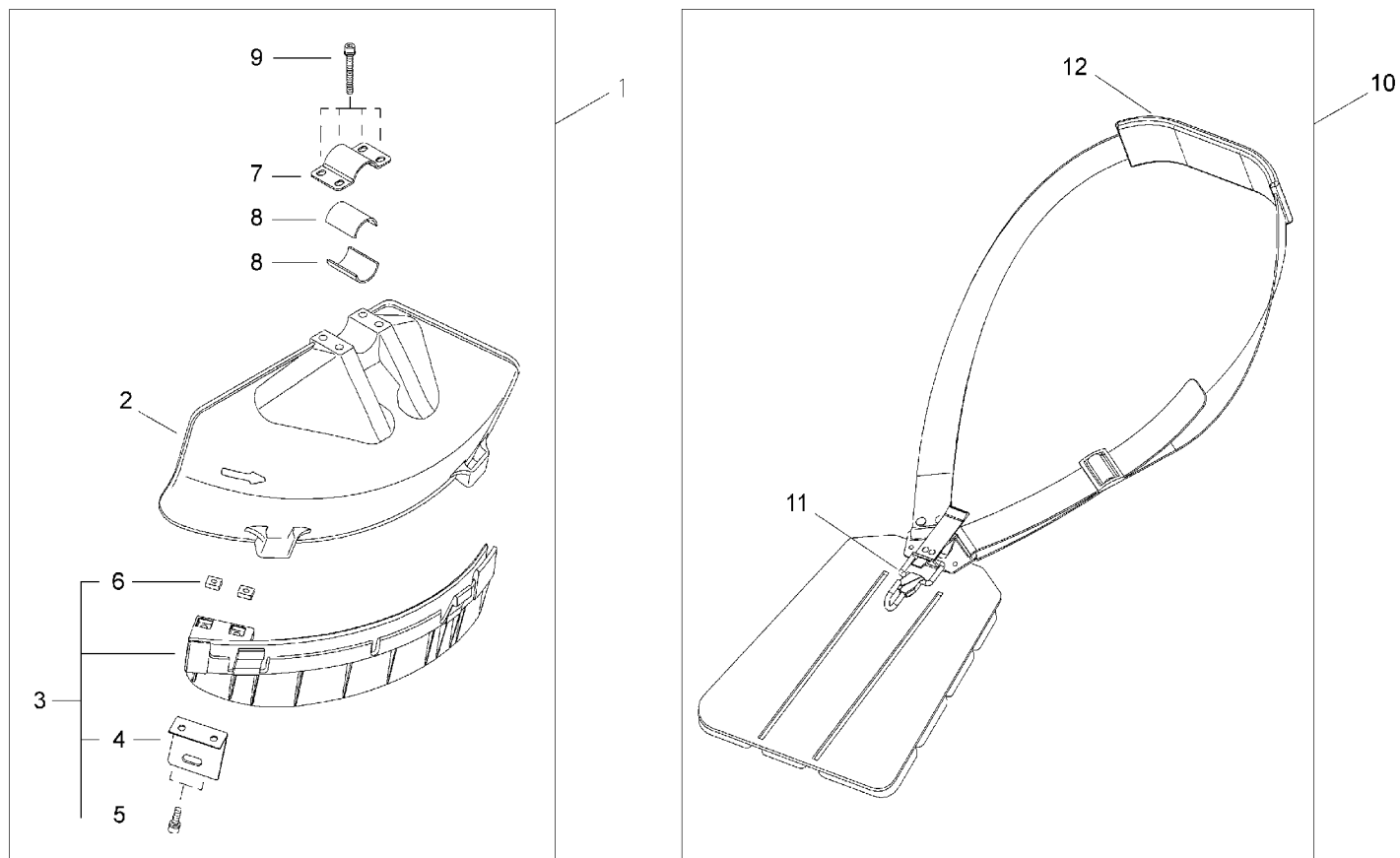
\* Indique l'article fait partie d'une assemblée  
 \*\* Indique l'article fait partie d'un sous-ensemble

**DEBRIS SHIELD / HARNESS**

PROTECTOR / ARNÉS

DÉFLECTEUR / HARNAIS

ILLUSTRATION 11 - REV 8/07



NO.	PART NUMBER	DESCRIPTION	DESCRIPCIÓN	NOM DE LA PIÈCE	QTY.
<b>11- 1</b>	<b>62903-66322</b>	<b>DEBRIS SHIELD KIT (#2 - #9)</b>	<b>KIT DE PROTECTOR</b>	<b>KIT DE DÉFLECTEUR</b>	<b>1</b>
2	62903-66111	*DEBRIS SHIELD	*PROTECTOR	*DÉFLECTEUR	1
<b>3</b>	<b>62903-66332</b>	<b>*DEBRIS SHIELD EXTENSION ASSY (#4 - #6)</b>	<b>*MONTAJE DEL PROTECTOR EXTENSIÓN</b>	<b>*PROLONGATEUR DE DÉFLECTEUR</b>	<b>1</b>
4	72480-16121	**CUTTER	**CUCHILLA	**LAME COUPANTE	1
5	11020-05160	**BOLT - SW	**PERNO	**BOULON	2
6	22420-16120	**NUT	**TUERCA	**ÉCROU	2
7	72480-16210	*UPPER CLAMP	*SOPORTE SUPERIOR	*COLLIER SUPÉRIEUR	1
8	72480-16220	*SPACER	*AISLADOR	*ENTRETOISE	2
9	11022-05450	*BOLT - SPW M5x45	*PERNO	*BOULON	4
<b>10</b>	<b>72474-17201</b>	<b>HARNESS ASSY (#11 - #12)</b>	<b>MONTAJE DEL ARNÉS</b>	<b>HARNAIS</b>	<b>1</b>
11	22421-17130	*HOOK	*GANCHO	*MOUSQUETON	1
12	72451-17330	*PROTECTOR	*PROTECTOR	*PROTECTEUR	1

\* Denotes item is part of an assembly  
 \*\* Denotes item is part of a sub-assembly

\* Denota artículo forma parte de una asamblea  
 \*\* Denota artículo forma parte de un submontaje

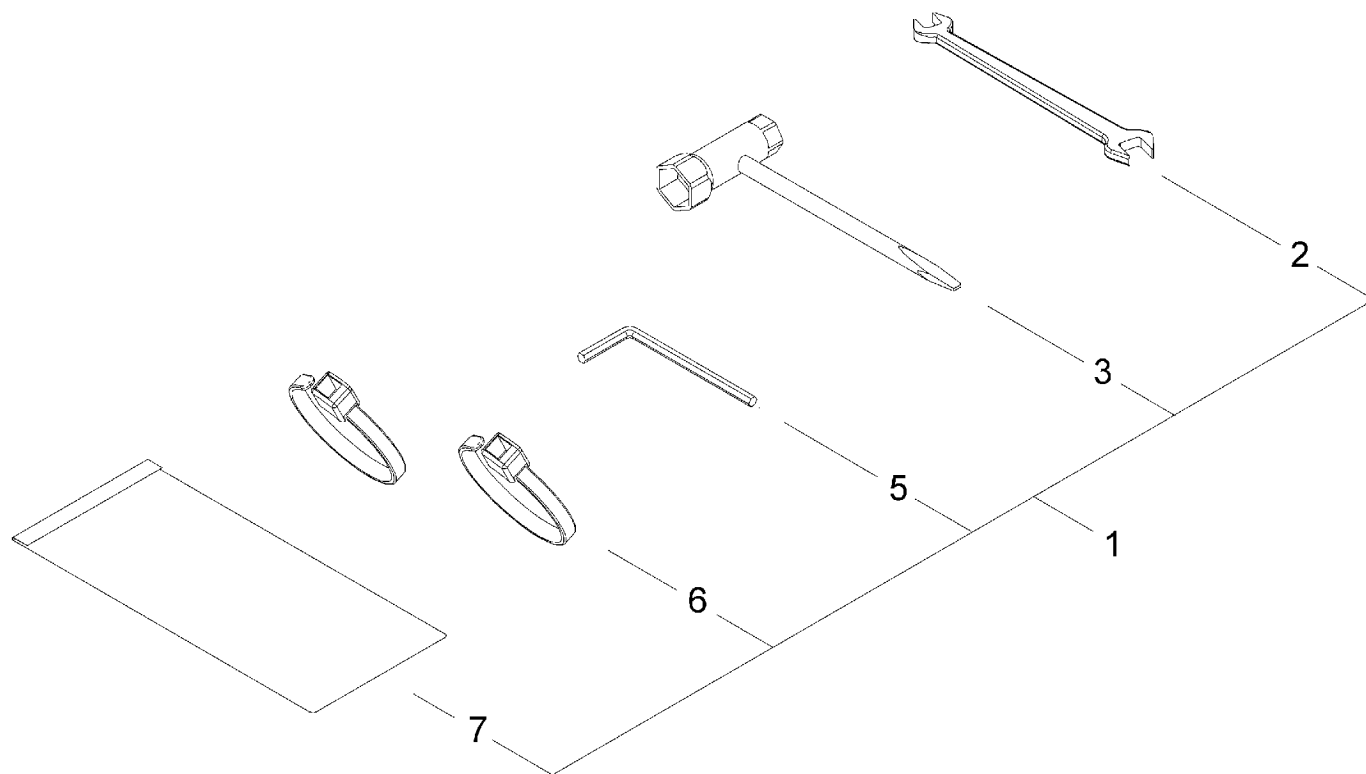
\* Indique l'article fait partie d'une assemblée  
 \*\* Indique l'article fait partie d'un sous-ensemble

**SERVICE TOOL KIT**

KIT DE HERRAMIENTAS

TROUSSE À OUTILS

ILLUSTRATION 12 - REV 8/07



NO.	PART NUMBER	DESCRIPTION	DESCRIPCIÓN	NOM DE LA PIÈCE	QTY.
12-1	62906-92310	<b>SERVICE TOOL KIT (#2 - #7)</b>	<b>KIT DE HERRAMIENTAS</b>	<b>TROUSSE À OUTILS</b>	<b>1</b>
2	22000-91120	*SPANNER / WRENCH 8x10	*LLAVE DE INGLESA	*CLÉ OUVERTE	1
3	22580-91180	*SCRENCH 16x13	*LLAVE DE BUJÍA Y DESTORNILLADOR COMBINADO	*UNE TOURNEVIS ET CLÉ MIXTE À BOUGIE	1
5	09026-04001	*HEX WRENCH 4MM M5	*LLAVE ALLEN 4MM	*CLÉ HEXAGONALE 4MM	1
6	72431-12190	*BAND	*BANDA	*BANDE	2
7	19639-01100	*TOOL BAG	*BOLSA DE HERRAMIENTAS	*SAC À OUTILS	1



**shindaiwa®**

# Illustrated Parts List



Our mission is to deliver complete customer satisfaction by being

**FIRST TO START. LAST TO QUIT.**

in all our business dealings

---

Shindaiwa Inc.  
11975 S.W. Herman Rd.  
Tualatin, Oregon 97062  
Telephone: 503 692-3070  
Fax: 503 692-6696  
[www.shindaiwa.com](http://www.shindaiwa.com)