

## EB8520 / EB8520RT Backpack Blowers



EB8520



EB8520RT

EPA AND EVC COMPLIANT

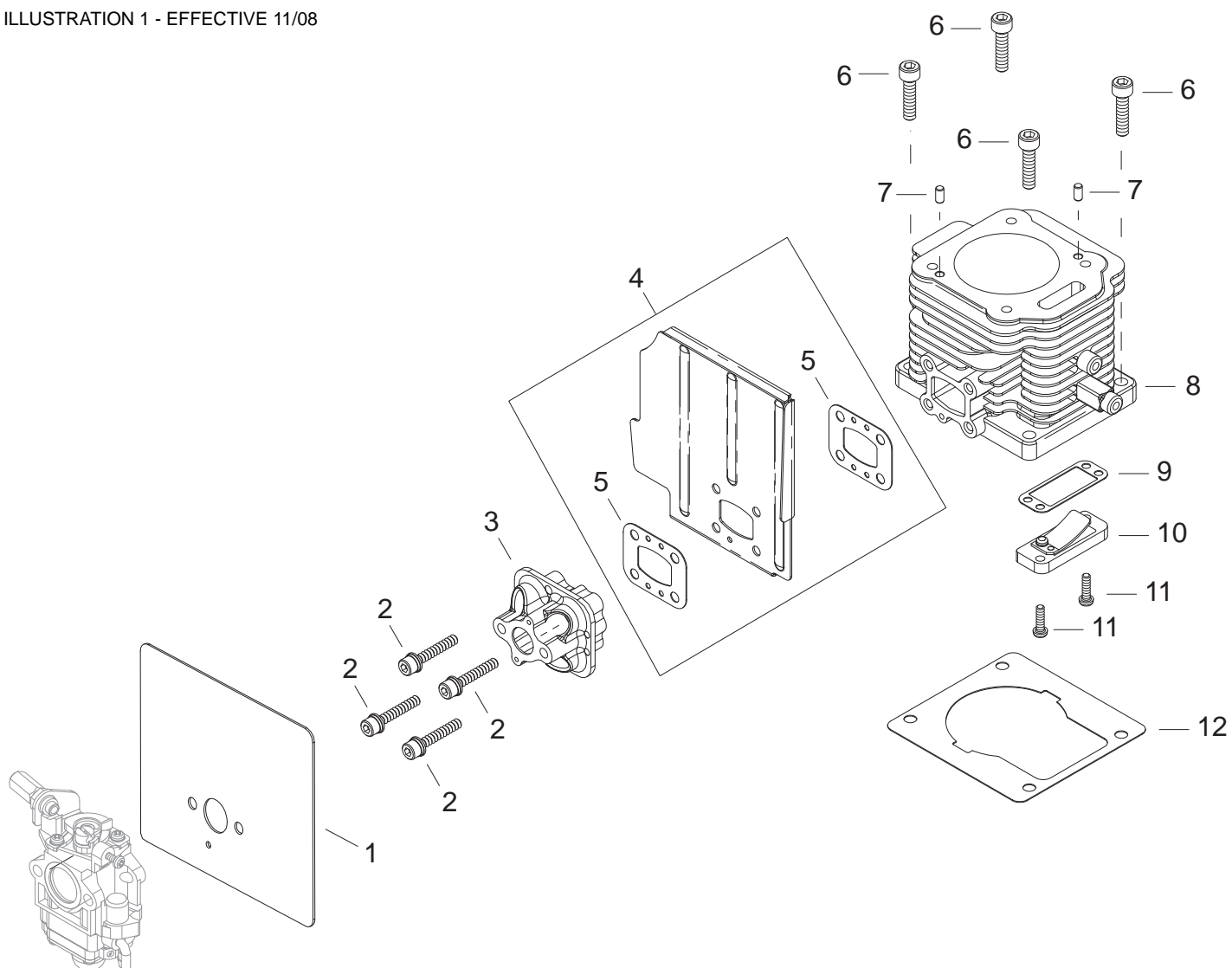
CYLINDER / INTAKE .....2 CILINDRO / ADMISIÓN CYLINDRE / ADMISSION	CARBURETOR.....12-13 CARBURADOR CARBURATEUR
MUFFLER.....3 SILENCIADOR SILENCIEUX	AIR FILTER .....14 FILTRO DE AIRE FILTRE À AIR
ENGINE COVER / CRANKCASE .....4 TAPA DEL MOTOR / CARTER COUVERCLE DU MOTEUR / CARTER DE MOTEUR	EB8520 THROTTLE CONTROL .....15 CONTROL DEL ACELERADOR EB802 COMMANDE D'ACCÉLÉRATEUR EB802
BELT .....5 CORREA COURROIE	EB8520RT THROTTLE CONTROL.....16-17 CONTROL DEL ACELERADOR EB802RT COMMANDE D'ACCÉLÉRATEUR EB802RT
CYLINDER HEAD.....6-7 CULATA CULASSE	TUBES .....18 TUBOS TUBES
PISTON .....8 PISTÓN PISTON	VOLUTE .....19 VOLUTA VOLUTE
RECOIL STARTER.....9 ARRANCADOR AUTORRETRACTIL LANCEUR À RAPPEL	HARNES / BACKPACK FRAME .....20 ARNÉS / ARMAZON DE MOCHILA HARNAIS / CHÂSSIS SAC À DOS
FLYWHEEL / IGNITION COIL .....10 VOLANTE / BOBINA DE ENCENDIDO VOLANT / BOBINES D'ALLUMAGE	SERVICE TOOL KIT .....21 JUEGO DE HERRAMIENTAS TROUSSE À OUTILS
FUEL TANK.....11 TANQUE DE COMBUSTIBLE RÉSERVOIR DE CARBURANT	SHORT BLOCK .....21 MEDIO MOTOR BLOC MOTEUR EMBIELLÉ

## CYLINDER / INTAKE

CILINDRO / ADMISIÓN

CYLINDRE / ADMISSION

ILLUSTRATION 1 - EFFECTIVE 11/08



NO.	PART NUMBER	DESCRIPTION	DESCRIPCIÓN	NOM DE LA PIÈCE	QTY.
1-1	68900-81210	INTAKE GASKET	EMPAQUETADURA DE ADMISIÓN	JOINT ADMISSION	1
2	11022-05305	BOLT SS SPW M5×30	PERNO SS	BOULON SS	4
3	68242-12210	INSULATOR	AISLADOR	ISOLATEUR	1
4	68900-12332	INTAKE HEAT DEFLECTOR ASSY	MONTAJE DE DEFLECTOR DE CALOR DE ADMISIÓN	DÉFLECTEUR DE CHALEUR D'ADMISSION COMPLÈT	1
5	68900-12220	*HEAT DEFLECTOR GASKET	*EMPAQUETADURA DEFLECTOR DE CALOR	*JOINT DÉFLECTEUR DE CHALEUR	2
6	01020-06250	BOLT M6×25	PERNO	BOULON	4
7	12492-40080	LOCATING PIN Ø4×8	PASADOR DE POSICIONAMIENTO	GOUJON DE GUIDAGE	2
8	68913-12111	CYLINDER	CILINDRO	CYLINDRE	1
9	68900-12320	REED VALVE GASKET	EMPAQUETADURA DE VÁLVULA REED	JOINT SOUPAPE À CLAPETS	1
10	68900-12310	REED VALVE ASSY,	MONTAJE DE VÁLVULA REED	SOUPAPE À CLAPETS COMPLÈT	1
11	01210-04140	SCREW M4×14	TORNILLO	VIS	2
12	68900-12121	CYLINDER GASKET	EMPAQUETADURA CILINDRO	JOINT CYLINDRE	1

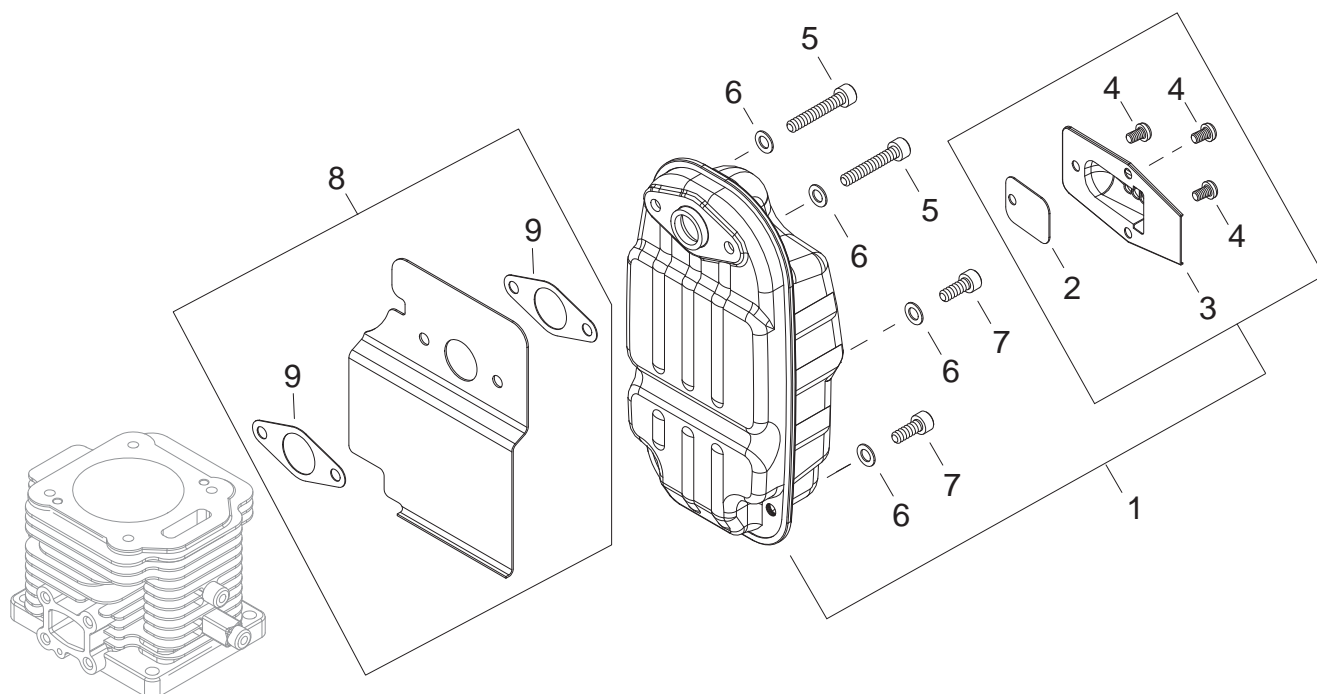
\* Denotes item is part of an assembly  
 \*\* Denotes item is part of a sub-assembly

\* Denota artículo forma parte de una asamblea  
 \*\* Denota artículo forma parte de un submontaje

\* Indique l'article fait partie d'une assemblée  
 \*\* Indique l'article fait partie d'un sous-ensemble

MUFFLER  
SILENCIADOR  
SILENCIEUX

ILLUSTRATION 2 - EFFECTIVE 11/08



NO.	PART NUMBER	DESCRIPTION	DESCRIPCIÓN	NOM DE LA PIÈCE	QTY.
<b>2-1</b>	<b>68900-15011</b>	<b>MUFFLER ASSY</b>	<b>MONTAJE DE SILENCIADOR</b>	<b>ASSEMBLAGE SILENCIEUX</b>	<b>1</b>
2	68900-15130	*SPARK ARRESTER SCREEN	*PANTALLA DEL GUARDACHISPAS	*PARE-ÉTINCELLES	1
3	68900-15160	*SPARK ARRESTER COVER	*TAPA DEL GUARDACHISPAS	*COUVERCLE DU PARE-ÉTINCELLES	1
4	01210-05086	*SCREW M5×8	*TORNILLO	*VIS	3
5	01020-06355	BOLT SS M6×35	PERNO SS	BOULON SS	2
6	01610-06080	WASHER M6	ARANDELA	RONDELLE	4
7	01020-06160	BOLT M6×16	PERNO	BOULON	2
<b>8</b>	<b>68900-15210</b>	<b>EXHAUST HEAT DEFLECTOR ASSY</b>	<b>MONTAJE DE DEFLECTOR DE CALOR DE ESCAPE</b>	<b>DÉFLECTEUR DE CHALEUR D'ÉCHAPPEMENT COMPLÈT</b>	<b>1</b>
9	68900-15320	*HEAT DEFLECTOR GASKET	*EMPAQUETADURA DEFLECTOR DE CALOR	*JOINT DÉFLECTEUR DE CHALEUR	2

\* Denotes item is part of an assembly  
\*\* Denotes item is part of a sub-assembly

\* Denota artículo forma parte de una asamblea  
\*\* Denota artículo forma parte de un submontaje

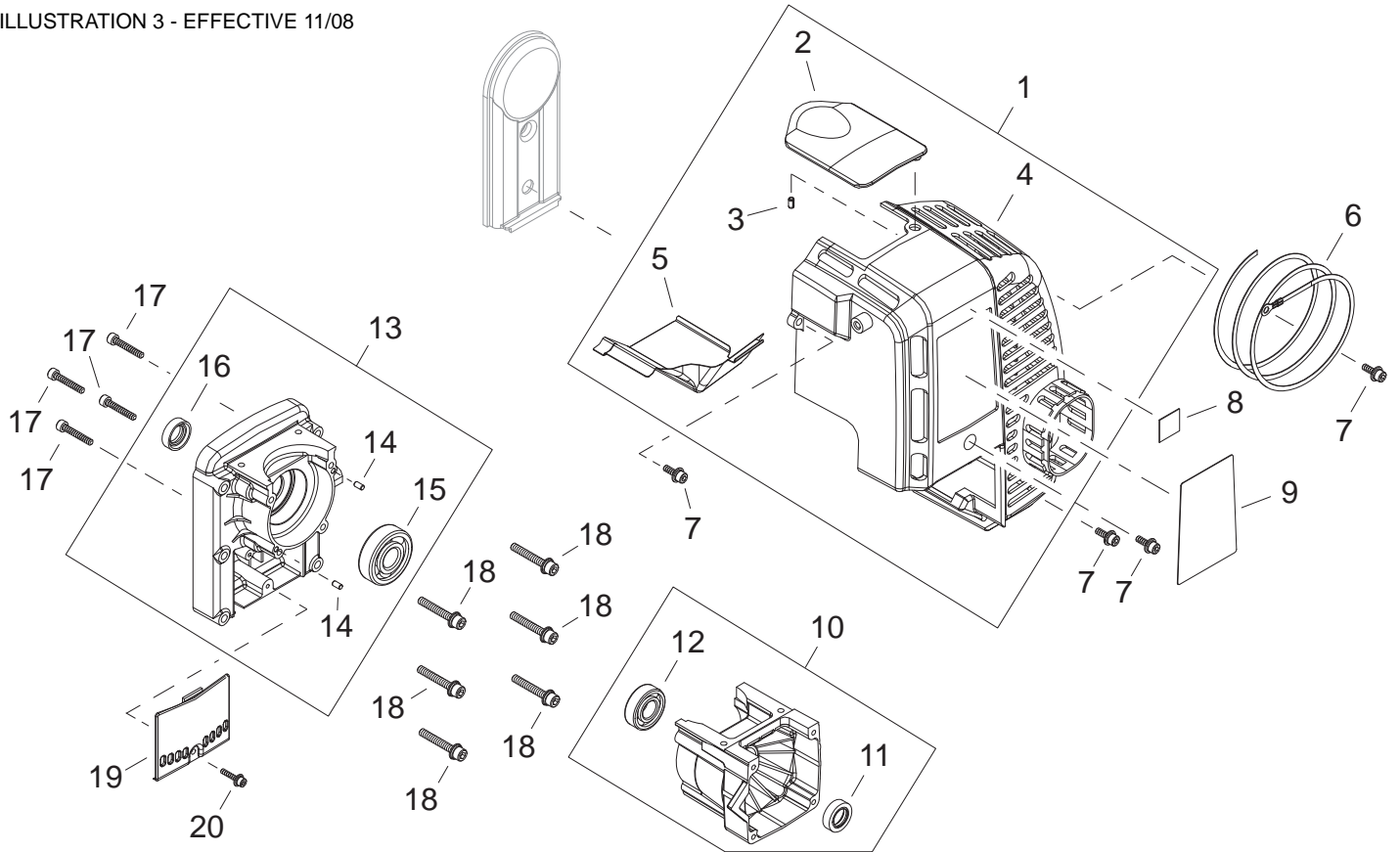
\* Indique l'article fait partie d'une assemblée  
\*\* Indique l'article fait partie d'un sous-ensemble

## ENGINE COVER / CRANKCASE

TAPA DEL MOTOR / CARTER

COUVERCLE DU MOTEUR / CARTER DE MOTEUR

ILLUSTRATION 3 - EFFECTIVE 11/08



NO.	PART NUMBER	DESCRIPTION	DESCRIPCIÓN	NOM DE LA PIÈCE	QTY.
<b>3-1</b>	<b>68900-31321</b>	<b>ENGINE COVER ASSY</b>	<b>MONTAJE DE TAPA DEL MOTOR</b>	<b>COUVERCLE DU MOTEUR COMPLÈT</b>	<b>1</b>
2	68900-31311	*SPARK PLUG COVER	*TAPA DE BUJÍA	*COUVERCLE DE BOUGIE	1
3	02427-40085	*PIN 4×8	*PASADOR	*GOUPILLE	1
4	68900-31110	*ENGINE COVER	*TAPA DEL MOTOR	*COUVERCLE DU MOTEUR	1
5	68900-31331	*MUFFLER HEAT SHIELD	*INSULADOR DEL SILENCIADOR	*BOUCLIER THERMIQUE DE SILENCIEUX	1
6	14395-09100	STATIC DISCHARGE WIRE 1050MM	DESCARGA STÁTICA CABLE	FIL DÉCHARGE STATIQUE	1
7	11024-05160	BOLT SLPW M5×16	PERNO	BOULON	4
8	19402-00205	CAUTION LABEL	ETIQUETA DE PRECAUCIÓN	ÉTIQUETTE D'AVERTISSEMENT	1
9	68913-91330	EB8520 ID LABEL	ETIQUETA ID EB8520	ÉTIQUETTE ID EB8520	1
<b>10</b>	<b>68913-21010</b>	<b>CRANKCASE ASSY S</b>	<b>MONTAJE DE CÁRTER S</b>	<b>CARTER DE MOTEUR S COMPLÈT</b>	<b>1</b>
11	12310-12000	*OIL SEAL 15×25×7	*SELLO DE ACEITE	*BAGUE D'ÉTANCHÉITÉ	1
12	12900-62020	*BALL BEARING 6202 C3	*COJINETE DE BALINES	*ROULEMENT À BILLES	1
<b>13</b>	<b>68913-21020</b>	<b>CRANKCASE ASSY M</b>	<b>MONTAJE DE CÁRTER M</b>	<b>CARTER DE MOTEUR M COMPLÈT</b>	<b>1</b>
14	12492-40080	*LOCATING PIN Ø4×8	*PASADOR DE POSICIONAMIENTO	*GOUJON DE GUIDAGE	2
15	02030-06303	*BALL BEARING 6303 C3	*COJINETE DE BALINES	*ROULEMENT À BILLES	1
16	12310-12000	*OIL SEAL 15×25×7	*SELLO DE ACEITE	*BAGUE D'ÉTANCHÉITÉ	1
17	01020-05300	BOLT M5×30	PERNO	BOULON	4
18	11060-06400	ADHESIVE BOLT M6×40	PERNO	BOULON	6
19	68900-21311	IGNITION COIL COVER	TAPA DEL BOBINA DE ENCENDIDO	COUVERCLE DE BOBINES D'ALLUMAGE	1
20	11024-04200	BOLT SLPW M4×20	PERNO	BOULON	1

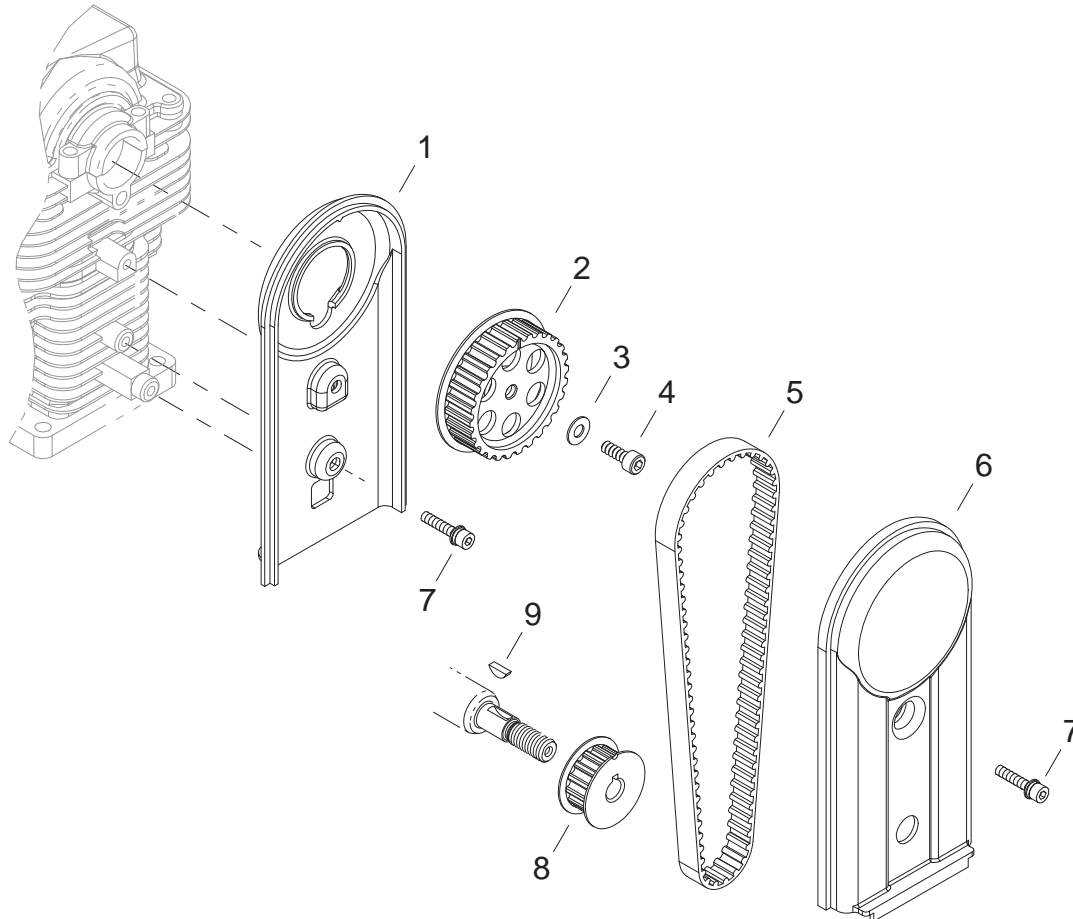
\* Denotes item is part of an assembly  
 \*\* Denotes item is part of a sub-assembly

\* Denota artículo forma parte de una asamblea  
 \*\* Denota artículo forma parte de un submontaje

\* Indique l'article fait partie d'une assemblée  
 \*\* Indique l'article fait partie d'un sous-ensemble

BELT  
CORREA  
COURROIE

ILLUSTRATION 4 - EFFECTIVE 11/08



NO.	PART NUMBER	DESCRIPTION	DESCRIPCIÓN	NOM DE LA PIÈCE	QTY.
4-1	68900-32110	BELT CASE	CAJA DE CORREA	BOÎTIER DE COURROIE	1
2	68900-13160	CAM PULLEY	LEVA	CAME	1
3	01612-00500	WASHER 5mm	ARANDELA	RONDELLE	1
4	01020-05140	BOLT M5x14	PERNO	BOULON	1
5	68900-13150	BELT	CORREA	COURROIE	1
6	68900-32120	BELT COVER	CUBIERTA DE CORREA	COUVERCLE DE COURROIE	1
7	11022-05120	BOLT SPW M5x12	PERNO	BOULON	2
8	68900-13170	CRANK PULLEY	CIGÜEÑAL COMPLETO	VILEBREQUIN COMPLET	1
9	12408-03100	KEY 3x10	CHAVETA	CLAVETTE	1

\* Denotes item is part of an assembly  
\*\* Denotes item is part of a sub-assembly

\* Denota artículo forma parte de una asamblea  
\*\* Denota artículo forma parte de un submontaje

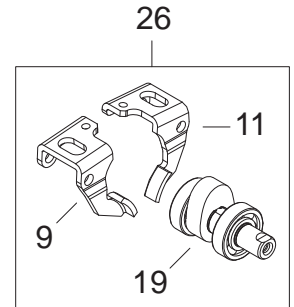
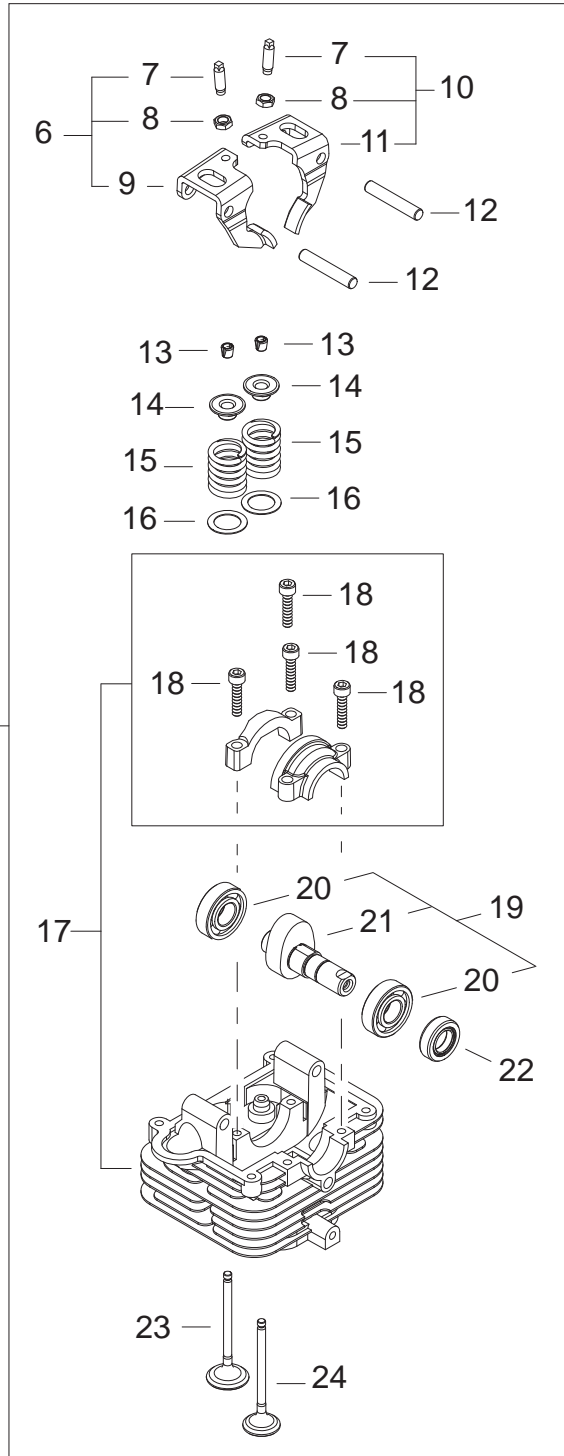
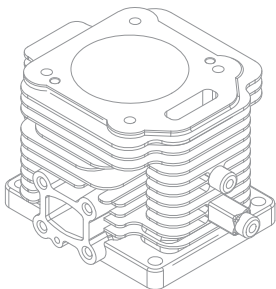
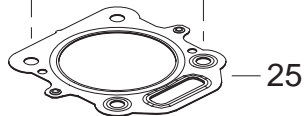
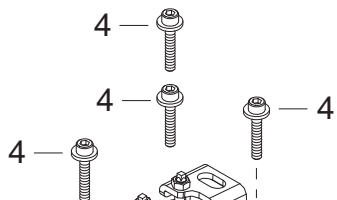
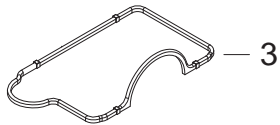
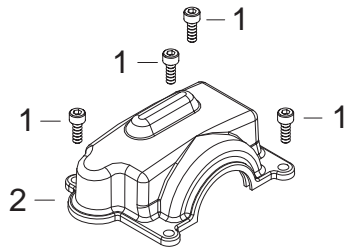
\* Indique l'article fait partie d'une assemblée  
\*\* Indique l'article fait partie d'un sous-ensemble

CYLINDER HEAD

CULATA

CULASSE

ILLUSTRATION 5 - EFFECTIVE 11/08



## CYLINDER HEAD

CULATA

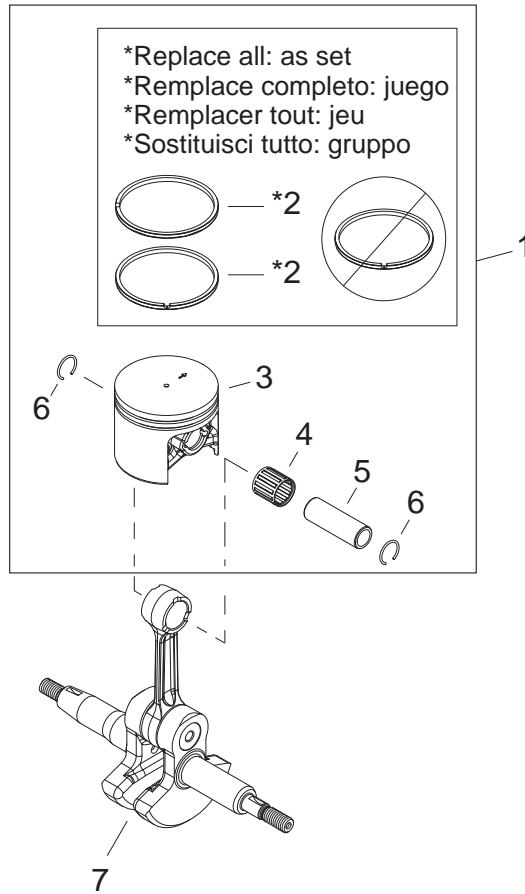
CULASSE

ILLUSTRATION 5 - EFFECTIVE 11/08

NO.	PART NUMBER	DESCRIPTION	DESCRIPCIÓN	NOM DE LA PIÈCE	QTY.
5-1	01020-05160	BOLT M5×16	PERNO	BOULON	4
2	68900-11271	VALVE COVER	CUBIERTA DE VÁLVULA	COUVERCLE DE SOUPAPE	1
3	68900-11281	VALVE COVER GASKET	EMPAQUETADURA DEL CUBIERTA DE VÁLVULA	JOINT DE COUVERCLE DE SOUPAPE	1
4	11035-06350	FLANGE BOLT M6×35	PERNO DE BRIDA	BOULON À BRIDE	4
5	68915-98350	<b>CYLINDER HEAD ASSY</b>	<b>MONTAJE DE CULATA</b>	<b>CULASSE COMPLÈT</b>	<b>1</b>
6	68900-13031	<b>*CAM FOLLOWER ASSY A</b>	<b>*MONTAJE DE IMPULSOR DE LEVA A</b>	<b>*GUIDE DE CAME COMPLÈT A</b>	<b>1</b>
7	68900-13140	**ADJUSTER SCREW	**TORNILLO PARA ADJUSTADORA	**VIS DE RÉGLAGE	1
8	62901-44231	**ADJUSTER LOCK NUT	**CONTRATUERCA ADJUSTADORA	**CONTRE-ÉCROU DE RÉGLAGE	1
9	68900-13121	**CAM FOLLOWER A	**IMPULSOR DE LEVA A	**GUIDE DE CAME A	1
10	68900-13021	<b>*CAM FOLLOWER ASSY B</b>	<b>*MONTAJE DE IMPULSOR DE LEVA B</b>	<b>*GUIDE DE CAME COMPLÈT B</b>	<b>1</b>
7	68900-13140	**ADJUSTER SCREW	**TORNILLO PARA ADJUSTADORA	**VIS DE RÉGLAGE	1
8	62901-44231	**ADJUSTER LOCK NUT	**CONTRATUERCA ADJUSTADORA	**CONTRE-ÉCROU DE RÉGLAGE	1
11	68900-13131	**CAM FOLLOWER B	**IMPULSOR DE LEVA B	**GUIDE DE CAME B	1
12	12492-60350	*CAM FOLLOWER SHAFT	*EJE DE IMPULSOR DE LEVA	*AXE DE GUIDE DE CAME	2
13	68900-11250	*VALVE KEEPER	*CUÑA DE VÁLVULA	*CLAVETTE DE SOUPAPE	2
14	68900-11240	*VALVE RETAINER	*RETEN DE VÁLVULA	*COUPELLE D'APPUI DE SOUPAPE	2
15	68900-11230	*VALVE SPRING	*RESORTE DE VÁLVULA	*RESSORT DE SOUPAPE	2
16	68900-11330	*VALVE WASHER	*ARANDELA DE VÁLVULA	*RONDELLE DE SOUPAPE	2
17	68913-11022	<b>*CYLINDER HEAD</b>	<b>*CULATA</b>	<b>*CULASSE</b>	<b>1</b>
18	01020-05220	**BOLT M5×22	**PERNO	**BOULON	4
19	68900-13010	<b>*CAMSHAFT ASSY</b>	<b>*MONTAJE DE ÁRBOL DE LEVAS</b>	<b>*ARBRE À CAMES COMPLÈT</b>	<b>1</b>
20	02030-06001	**BALL BEARING 6001 C3	**COJINETE DE BALINES	**ROULEMENT À BILLES	2
21	68900-13110	**CAMSHAFT	**ÁRBOL DE LEVAS	**ARBRE À CAMES	1
22	62901-42260	*OIL SEAL	*SELLO DE ACEITE	*BAGUE D'ÉTANCHÉITÉ	1
23	68900-11210	*INTAKE VALVE	*VÁLVULA DE ADMISIÓN	*SOUPAPE D'ADMISSION	1
24	68900-11220	*EXHAUST VALVE	*VÁLVULA DE ESCAPE	*SOUPAPE D'ÉCHAPPEMENT	1
25	68913-11260	CYLINDER HEAD GASKET	EMPAQUETADURA DE CULATA	JOINT CULASSE	1
26	68900-98390	CAM KIT	KIT DE LEVA	KIT DE CAME	1

PISTON  
 PISTÓN  
 PISTON

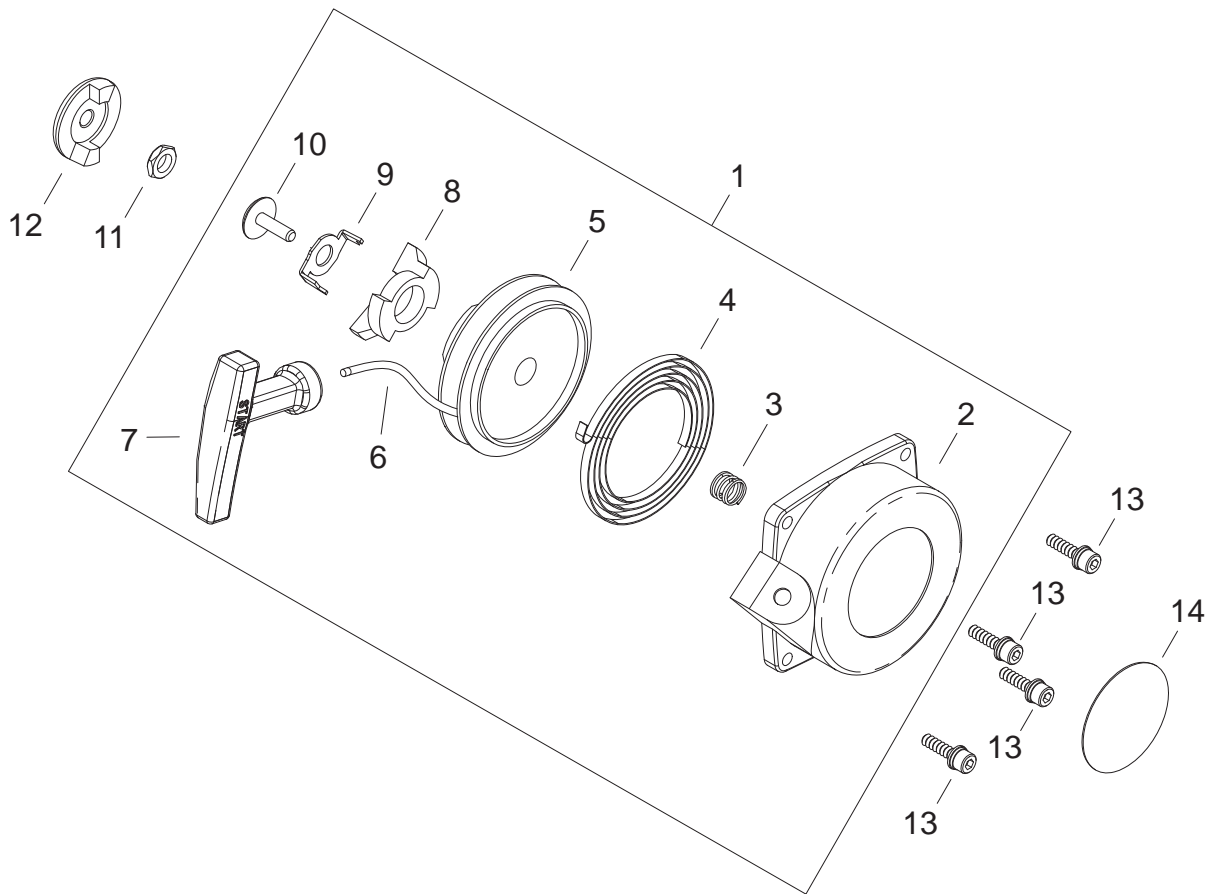
ILLUSTRATION 6 - EFFECTIVE 11/08



NO.	PART NUMBER	DESCRIPTION	DESCRIPCIÓN	NOM DE LA PIÈCE	QTY.
6-1	68900-98380	PISTON KIT	MONTAJE DE PISTÓN	KIT DE PISTON	1
2	68900-41120	*PISTON RING	*ANILLOS DEL PISTÓN	*SEGMENT DE PISTON	2
3	68900-41110	*PISTON	*PISTÓN	*PISTON	1
4	22155-41281	*NEEDLE BEARING	*COJINETE DE AGUJAS	*ROULEMENT À AIGUILLES	1
5	22169-41220	*PISTON PIN	*PASADOR DEL PISTON	*AXE DE PISTON	1
6	22155-41230	*SNAP RING	*ANILLO RETENEDOR	*ANNEAU ÉLASTIQUE	2
7	68900-42012	CRANKSHAFT	CIGÜEÑAL	VILEBREQUIN	1

RECOIL STARTER  
ARRANCADOR AUTORRETRÁCTIL  
LANCEUR À RAPPEL

ILLUSTRATION 7 - EFFECTIVE 11/08



NO.	PART NUMBER	DESCRIPTION	DESCRIPCIÓN	NOM DE LA PIÈCE	QTY.
7-1	68900-75011	RECOIL STARTER ASSY	MONTAJE DEL ARRANCADOR AUTORRETRÁCTIL	ASSEMBLAGE DU LANCEUR À RAPPEL	1
2	68900-75110	*RECOIL STARTER CASE	*CAJA DEL ARRANCADOR AUTORRETRÁCTIL	*CAGE DU LANCEUR À RAPPEL	1
3	68900-75320	*PAWL SPRING	*RESORTE DE TRINQUETE	*RESSORT DE CLIQUET	1
4	68900-75130	*RECOIL SPRING	*RESORTE RECULAR	*RESSORT DE RAPPEL	1
5	68900-75120	*ROPE REEL	*TAMBOR CUERDA	*ENROULEUR CORDE	1
6	68900-75140	*STARTER ROPE	*CUERDA DEL ARRANCADOR	*CORDE DU DÉMARREUR	1
7	68900-75150	*STARTER HANDLE	*MANGO DEL ARRANCADOR	*POIGNÉE DU DÉMARREUR	1
8	68900-75310	*STARTER PAWL	*TRINQUETE	*CLIQUET DE LANCEUR À RAPPEL	1
9	68900-75340	*RETAINER	*SUJETADOR	*ATTACHE	1
10	68900-75330	*SCREW	*TORNILLO	*VIS	1
11	01511-08051	NUT M8×1	TUERCA	ÉCROU	1
12	68900-75210	CRANK PAWL	TRINQUETE	CLIQUET D'ARRÊT	1
13	11022-05200	BOLT SPW M5×20	PERNO	BOULON	4
14	19420-00070	C4 shindaiwa LABEL	ETIQUETA shindaiwa C4	ETIQUETTE shindaiwa C4	1

\* Denotes item is part of an assembly  
\*\* Denotes item is part of a sub-assembly

\* Denota artículo forma parte de una asamblea  
\*\* Denota artículo forma parte de un submontaje

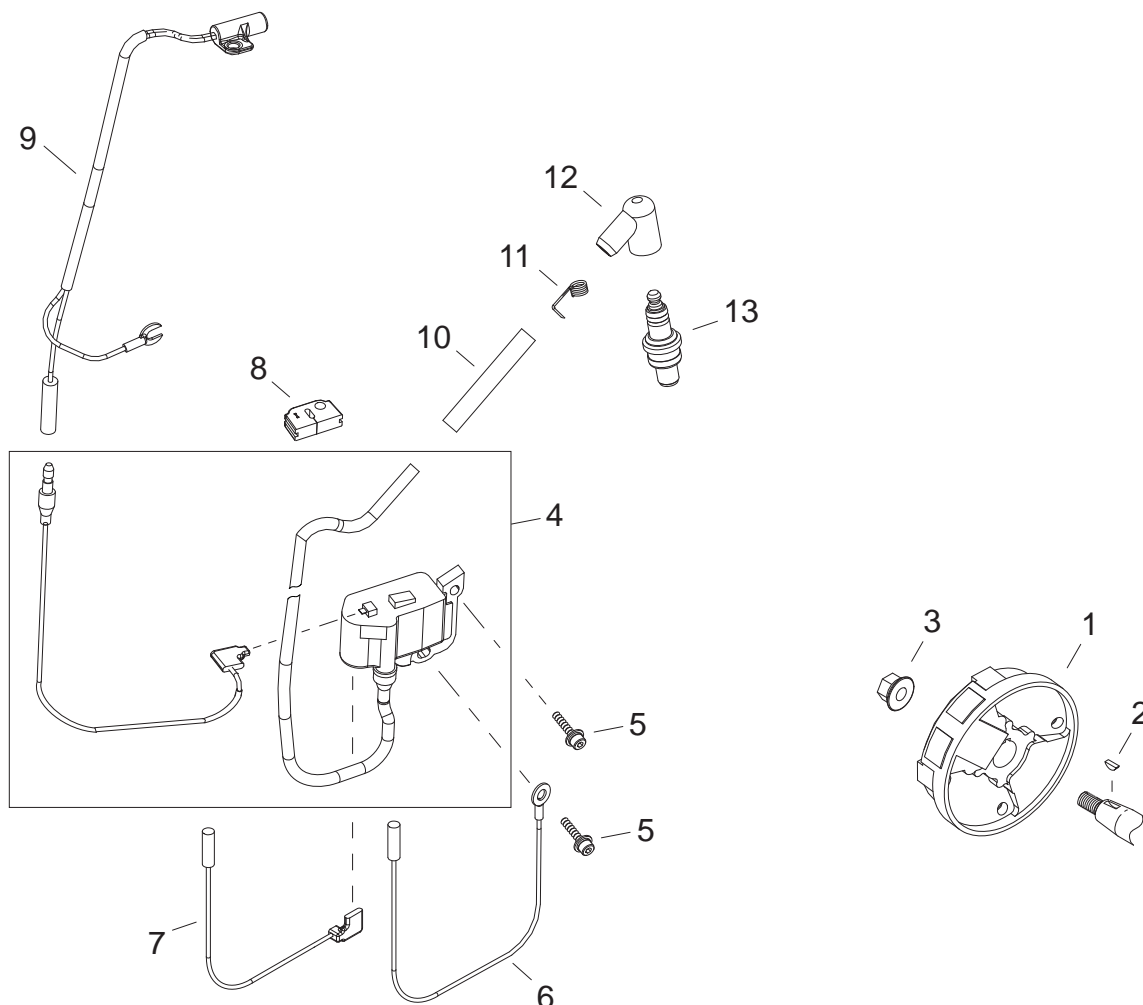
\* Indique l'article fait partie d'une assemblée  
\*\* Indique l'article fait partie d'un sous-ensemble

## FLYWHEEL / IGNITION COIL

VOLANTE / BOBINA DE ENCENDIDO

VOLANT / BOBINES D'ALLUMAGE

ILLUSTRATION 8 - EFFECTIVE 11/08



NO.	PART NUMBER	DESCRIPTION	DESCRIPCIÓN	NOM DE LA PIÈCE	QTY.
8-1	68913-71111	FLYWHEEL	VOLANTE	VOLANT	1
2	12408-03100	KEY 3×10	CHAVETA	CLAVETTE	1
3	20035-71220	CRANKSHAFT NUT	TUERCA DE CIGÜEÑAL	ÉCROU DU VILEBREQUIN	1
4	68913-71021	IGNITION COIL ASSY	MONTAJE DE BOBINA DE ENCENDIDO	ASSEMBLAGE BOBINES D'ALLUMAGE	1
5	11024-04200	BOLT SLPW M4×20	PERNO	BOULON	2
6	14350-11601	GROUND WIRE	CONECTAR TIERRA	FIL DE MASSE	1
7	14350-01701	LEAD WIRE 0.75mm <sup>2</sup> L175	CABLE CONDUCTOR	FIL DE SORTIE	1
8	68900-71311	GROMMET	OJAL	RONDELLE	1
9	68913-71311	THERMAL SENSOR	SENSOR DE TEMPERATURA	CAPTEUR DE TEMPÉRATURE	1
10	70168-71660	INSULATOR SLEEVE	MANGUITO AISLANTE	MANCHON ISOLANTE	1
11	22154-72230	SPARK PLUG CAP SPRING	RESORTE TAPA DE BUJÍA	RESSORT CAPUCHON DE BOUGIE	1
12	62901-71250	SPARK PLUG CAP	TAPA DE BUJÍA	CAPUCHON DE BOUGIE	1
13	CMR5H	SPARK PLUG NGK	BUJÍA	BOUGIE	1

\* Denotes item is part of an assembly  
 \*\* Denotes item is part of a sub-assembly

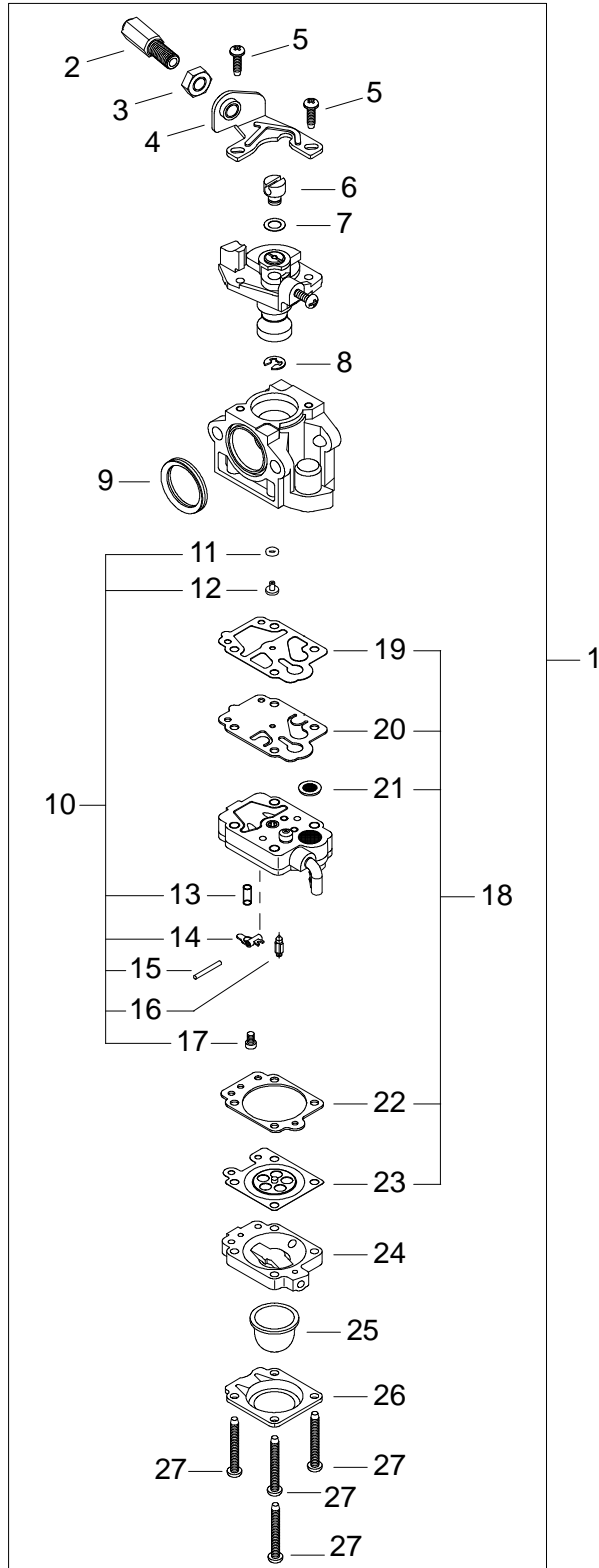
\* Denota artículo forma parte de una asamblea  
 \*\* Denota artículo forma parte de un submontaje

\* Indique l'article fait partie d'une assemblée  
 \*\* Indique l'article fait partie d'un sous-ensemble



CARBURETOR  
CARBURADOR  
CARBURATEUR

ILLUSTRATION 10 - EFFECTIVE 11/08



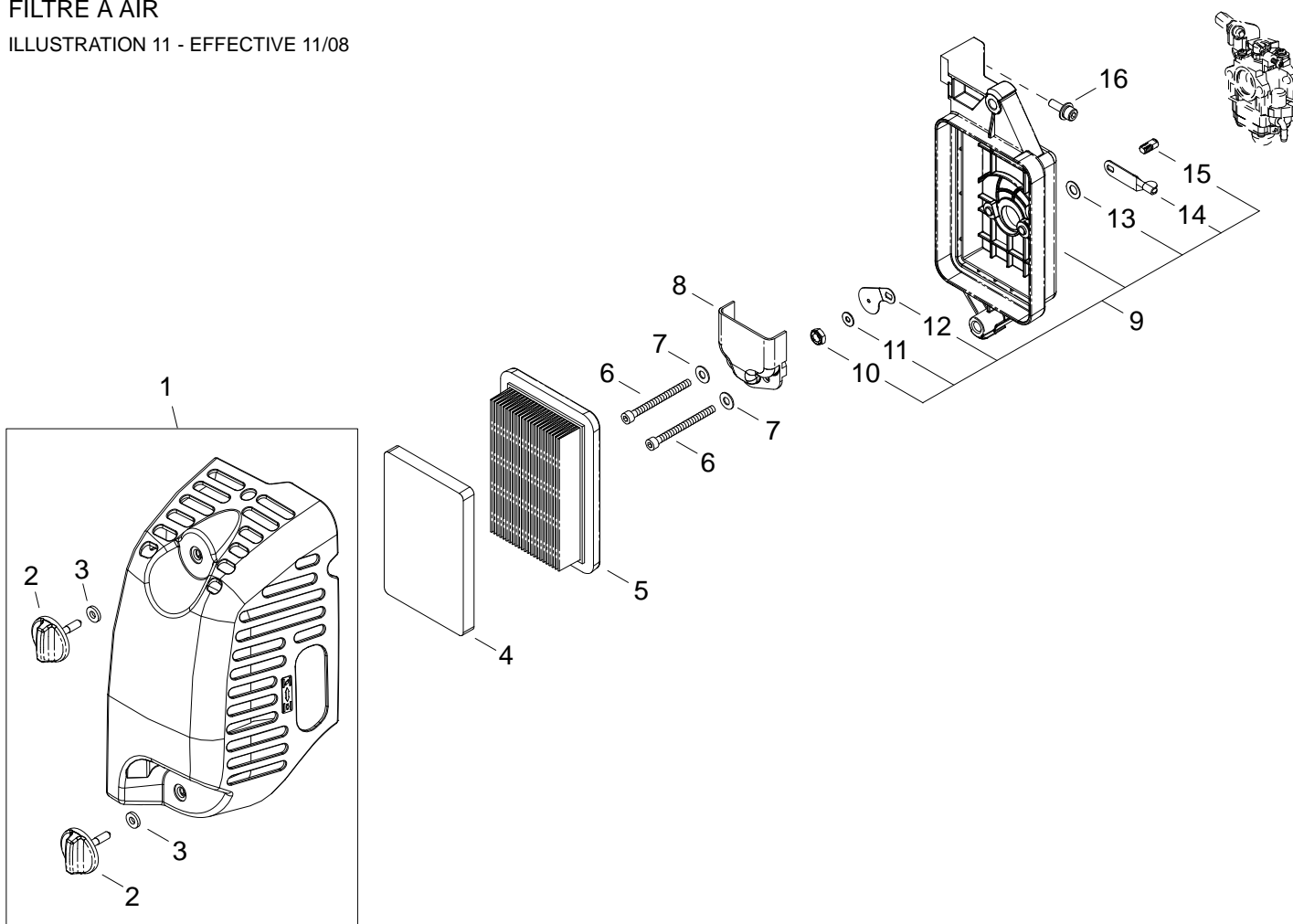
CARBURETOR  
CARBURADOR  
CARBURATEUR

ILLUSTRATION 10 - EFFECTIVE 11/08

NO.	PART NUMBER	DESCRIPTION	DESCRIPCIÓN	NOM DE LA PIÈCE	QTY.
<b>10-1</b>	<b>68913-81010</b>	<b>CARBURETOR ASSY</b>	<b>MONTAJE DE CARBURADOR</b>	<b>CARBURATEUR COMPLÈT</b>	<b>1</b>
2	20089-81110	*THROTTLE CABLE ADJUSTER	*AJUSTADOR DE CABLE DEL ACELERADOR	*RÉGLEUR DE CÂBLE D'ACCÉLÉRATEUR	1
3	20036-81120	*ADJUSTER LOCK NUT M6	*CONTRATUERCA ADJUSTADORA	*CONTRE-ÉCROU DE RÉGLAGE	1
4	20089-81130	*THROTTLE CABLE BRACKET	*ABRAZADERA DE CABLE DEL ACELERADOR	*SUPPORT DE CÂBLE D'ACCÉLÉRATEUR	1
5	70097-81290	*THROTTLE COLLAR SCREW	*TORNILLO COLLAR DEL ACELERADOR	*VIS DE BAGUE PAPILLON	2
6	72933-81450	*SWIVEL	*CONECTOR GIRATORIO	*PIVOT	1
7	20089-81185	*SWIVEL WASHER	*ARANDELA CONECTOR GIRATORIO	*RONDELLE PIVOT	1
8	20036-81195	*SWIVEL E-CLIP	*RETENEDOR TIPO "E"	*BAGUE EN E PIVOT	1
9	72933-81250	*PACKING RING	*ANILLO DE EMPAQUE	*ANNEAU DE GARNITURE	1
<b>10</b>	<b>68915-98330</b>	<b>*INLET NEEDLE VALVE KIT</b>	<b>*MONTAJE DE VÁLVULA REGULADORA</b>	<b>*ENSEMBLE DE SOUPAPE À POINTEAU D'ADMISSION</b>	<b>1</b>
11	70097-81220	**O-RING	**JUNTA TÓRICA	**JOINT TORIQUE	1
12	68913-81310	**MAIN JET #58.5 (STD)	**INYECTOR PRINCIPAL	**GICLEUR PRINCIPAL	1
13	72933-81270	**METERING LEVER SPRING	**RESORTE PALANCA DE MEDICIÓN	**RESSORT DE LEVIER DE DOSAGE	1
14	22100-81230	**METERING LEVER	**PALANCA DE MEDICIÓN	**LEVIER DE DOSAGE	1
15	22100-81250	**METERING LEVER PIN	**PASADOR DE PALANCA DE MEDICIÓN	**CHEVILLE DU LEVIER DE DOSAGE	1
16	20036-81440	**INLET NEEDLE VALVE	**VÁLVULA REGULADORA	**SOUPAPE À POINTEAU D'ADMISSION	1
17	20016-81450	**METERING LEVER PIN SCREW	**TORNILLO PASADOR DE PALANCA DE MEDICIÓN	**VIS DE LA CHEVILLE DU LEVIER DE DOSAGE	1
<b>18</b>	<b>60902-98030</b>	<b>*GASKET / DIAPHRAGM KIT</b>	<b>*KIT DE EMPAQUETADURA / DIAFRAGMAS</b>	<b>*EMSEMBLE DE JOINT / MEMBRANE</b>	<b>1</b>
19	70097-81310	**PUMP GASKET	**EMPAQUETADURA BOMBA	**JOINT DE POMPE	1
20	70097-81320	**PUMP DIAPHRAGM	**DIAFRAGMA BOMBA	**MEMBRANE DE POMPE	1
21	70030-81380	**FUEL INLET SCREEN	**MALLA FILTRADORA	**FILTRE À TAMIS	1
22	20016-81280	**METERING DIAPHRAGM GASKET	**EMPAQUETADURA DIAFRAGMA DE MEDICIÓN	**JOINT DU MEMBRANE DE DOSAGE	1
23	37013-81310	**METERING DIAPHRAGM	**DIAFRAGMA DE MEDICIÓN	**MEMBRANE DE DOSAGE	1
24	20016-81420	*AIR PURGE BODY ASSY	*MONTAJE DE CUERPO PURGACIÓN DEL AIRE	*CORPS DE PURGE D'AIR COMPLÈT	1
25	20036-81670	*PRIMER BULB	*BOMBILLA DE CEBADO	*POMPE D'AMORÇAGE	1
26	20016-81510	*PRIMER COVER	*TAPA DE CEBADO	*COUVERCLE D'AMORÇAGE	1
27	20016-81140	*PRIMER COVER SCREW	*TORNILLO TAPA DE CEBADO	*VIS COUVERCLE D'AMORÇAGE	4

AIR FILTER  
 FILTRO DE AIRE  
 FILTRE À AIR

ILLUSTRATION 11 - EFFECTIVE 11/08



NO.	PART NUMBER	DESCRIPTION	DESCRIPCIÓN	NOM DE LA PIÈCE	QTY.
11-1	68913-82030	<b>AIR FILTER COVER ASSY</b>	<b>MONTAJE DE CUBIERTA DEL FILTRO</b>	<b>COUVERCLE DU FILTRE À AIR COMPLÈT</b>	<b>1</b>
2	22182-31220	*THUMBSCREW	*TORNILLO DE MANO	*VIS À AILETTES	2
3	23627-21220	*WASHER	*ARANDELA	*RONDELLE	2
4	68242-82310	FOAM PREFILTER	PRE-FILTRO	PRÉ-FILTRE	1
5	68242-82120	AIR FILTER	FILTRO DE AIRE	FILTRE À AIR	1
6	01020-05705	BOLT SS M5×70	PERNO SS	BOULON SS	2
7	01612-00500	WASHER 5mm	ARANDELA	RONDELLE	2
8	68900-82311	DEFLECTOR PLATE	PLACA DE DEFLECTOR	PLAQUE DE DÉFLECTEUR	1
9	68913-82011	<b>AIR FILTER BASE ASSY</b>	<b>MONTAJE DE CAJA DEL FILTRO DE AIRE</b>	<b>CAGE DE FILTRE À AIR</b>	<b>1</b>
10	11524-06211	*U-NUT M6	*TUERCA	*ÉCROU	1
11	01600-06151	*SPRING WASHER 6mm	*ARANDELA DE PRESION	*RONDELLE ÉLASTIQUE	1
12	20018-81711-B	*CHOKE PLATE	*PLACA DEL ESTRANGULADOR	*PAPILLON DE STARTER	1
13	20024-81790	*CONE WASHER	*ARANDELA	*RONDELLE	1
14	20870-82120	*CHOKE LEVER	*PALANCA DEL ESTRANGULADOR	*LEVIER DE STARTER	1
15	20110-82140	*CHOKE SHAFT	*EJE DEL ESTRANGULADOR	*AXE DE L'ÉTRANGLEUR	1
16	11022-05200	BOLT SPW M5×20	PERNO	BOULON	1

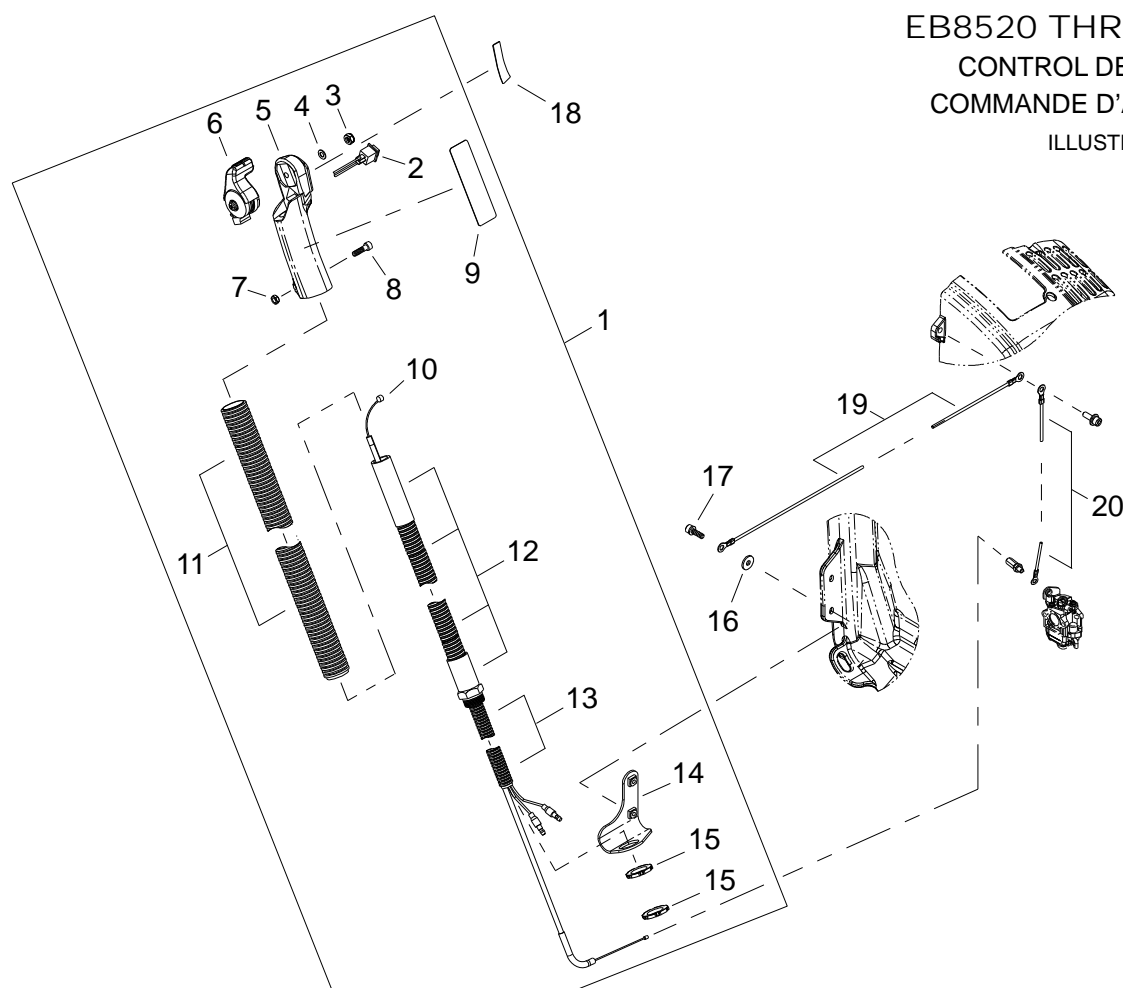
\* Denotes item is part of an assembly  
 \*\* Denotes item is part of a sub-assembly

\* Denota artículo forma parte de una asamblea  
 \*\* Denota artículo forma parte de un submontaje

\* Indique l'article fait partie d'une assemblée  
 \*\* Indique l'article fait partie d'un sous-ensemble

EB8520 THROTTLE CONTROL  
CONTROL DEL ACELERADOR EB802  
COMMANDE D'ACCÉLÉRATEUR EB802

ILLUSTRATION 12 - EFFECTIVE 11/08



NO.	PART NUMBER	DESCRIPTION	DESCRIPCIÓN	NOM DE LA PIÈCE	QTY.
12-1	68206-84014	THROTTLE CONTROL ASSY	MONTAJE DE CONTROL DEL ACELERADOR	COMMANDE D'ACCÉLÉRATEUR COMPLÈT	1
2	68206-84350	*STOP SWITCH	*INTERRUPTOR	*INTERRUPTEUR D'ARRÊT	1
3	11525-05001	*U-NUT M5	*TUERCA	*ÉCROU	1
4	01613-05080	*WASHER 5mm	*ARANDELA	*RONDELLE	1
5	68206-84210	*GRIP	*EMPUÑADURA	*POIGNÉE	1
6	68206-84110	*THROTTLE ASSY	*MONTAJE DE ACELERADOR	*ACCÉLÉRATEUR COMPLÈT	1
7	01501-05031	*NUT M5	*TUERCA	*ÉCROU	1
8	11210-05160	*BUTTON SCREW M5×16	*TORNILLO CABEZA DE BOTÓN	*VIS BOUTON	1
9	68206-84370	*GROUND PLATE	*PLACA DE TIERRA	*PRISE DE TERRE	1
10	68206-83110	*THROTTLE CABLE	*CABLE DEL ACELERADOR	*CÂBLE D'ACCÉLÉRATEUR	1
11	68206-84320	*OUTER FLEX TUBE	*TUBO FLEXIBLE EXTERIOR	*TUBE FLEXIBLE EXTÉRIEUR	1
12	68206-84312	*FLEX ARM	*BRAZO FLEXIBLE	*CÂBLE SOUPLE	1
13	68206-84360	*FLEX TUBE	*TUBO FLEXIBLE	*TUBE FLEXIBLE	1
14	68206-84331	*MOUNTING BRACKET	*SOPORTE DE MONTAJE	*SUPPORT DE MONTAGE	1
15	68206-84340	*NUT	*TUERCA	*ÉCROU	2
16	15401-10010	COLLAR Ø15×Ø5.2×1.6	OBTURADOR	COLLET	2
17	11060-05181	ADHESIVE BOLT M5×18	PERNO	BOULON	2
18	19401-00175	INSTRUCTION LABEL	ETIQUETA DE INSTRUCCIÓN	ETIQUETTE D'INSTRUCTION	1
19	14350-05900	LEAD WIRE 0.75mm <sup>2</sup> L590	CABLE CONDUCTOR	FIL DE SORTIE	1
20	14350-01100	STATIC DISCHARGE WIRE 110MM	DESCARGA STÁTICA CABLE	FIL DÉCHARGE STATIQUE	1

\* Denotes item is part of an assembly  
\*\* Denotes item is part of a sub-assembly

\* Denota artículo forma parte de una asamblea  
\*\* Denota artículo forma parte de un submontaje

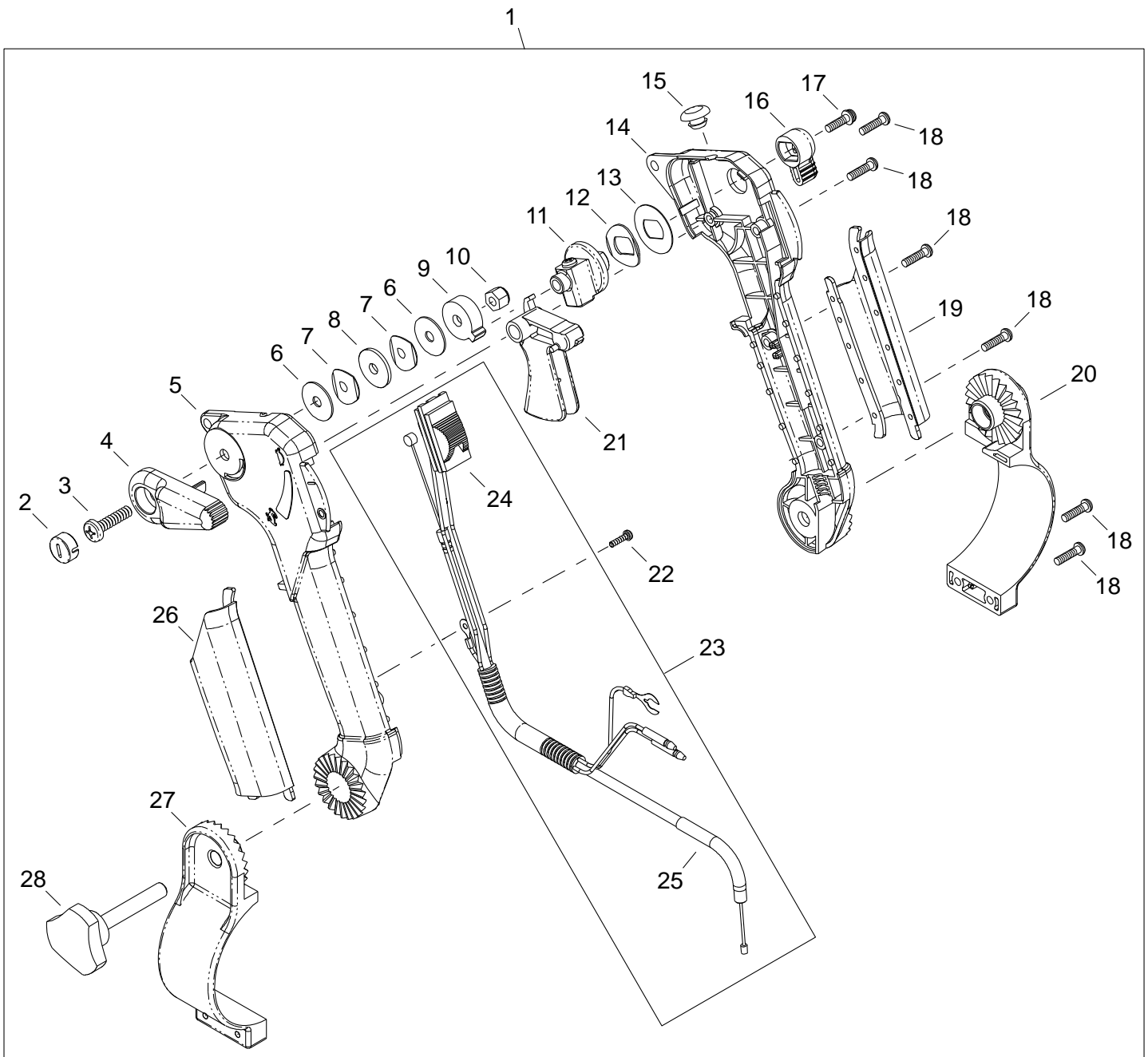
\* Indique l'article fait partie d'une assemblée  
\*\* Indique l'article fait partie d'un sous-ensemble

## EB8520RT THROTTLE CONTROL

CONTROL DEL ACELERADOR EB802RT

COMMANDE D'ACCÉLÉRATEUR EB802RT

ILLUSTRATION 13 - EFFECTIVE 11/08



EB8520RT THROTTLE CONTROL  
CONTROL DEL ACELERADOR EB802RT  
COMMANDE D'ACCÉLÉRATEUR EB802RT

ILLUSTRATION 13 - EFFECTIVE 11/08

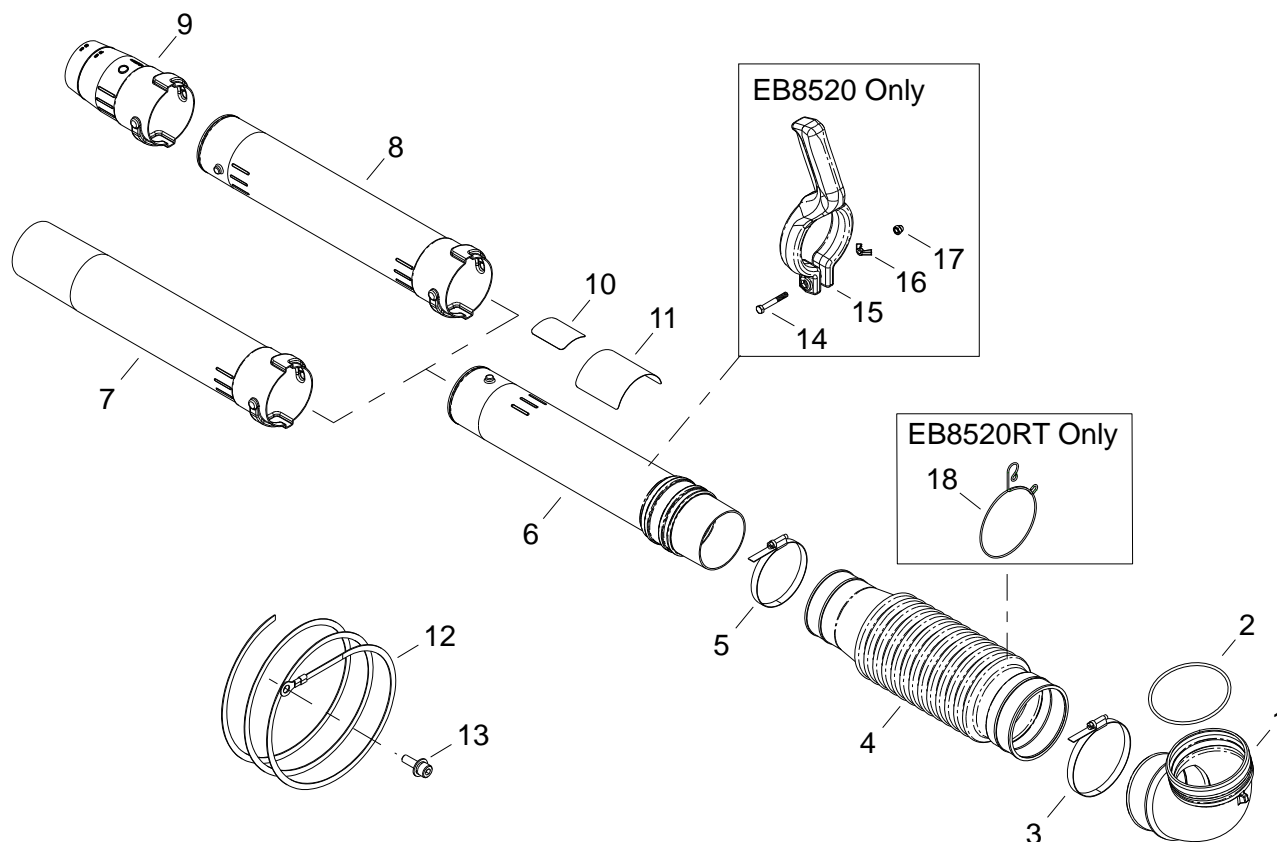
NO.	PART NUMBER	DESCRIPTION	DESCRIPCIÓN	NOM DE LA PIÈCE	QTY.
13-1	68209-84011	THROTTLE CONTROL ASSY	MONTAJE DE CONTROL DEL ACELERADOR	COMMANDE D'ACCÉLÉRATEUR COMPLÈT	1
2	68209-84420	*CRUISE CONTROL BOLT CAP	*TAPA DE PERNO CONTROL DE CRUCERO	*BOUCHON DE BOULON RÉGLAGE DE VITESSE	1
3	68209-84360	*CRUISE CONTROL ADJUSTING BOLT	*AJUSTE DEL PERNO CONTROL DE CRUCERO	*BOULON DE RÉGLAGE RÉGLAGE DE VITESSE	1
4	68209-84350	*CRUISE CONTROL LEVER	*PALANCA CONTROL DE CRUCERO	*LEVIER DE RÉGLAGE DE VITESSE	1
5	68209-84331	*LEFT BODY HANDLE	*MANGO IZQUIERDO DEL CUERPO	*POIGNÉE GAUCHE DE CORPS	1
6	68209-84370	*WASHER	*ARANDELA	*RONDELLE	2
7	68209-84380	*SPRING WASHER	*ARANDELA DE PRESION	*RONDELLE ÉLASTIQUE	2
8	68209-84390	*WASHER	*ARANDELA	*RONDELLE	1
9	68209-84400	*THROTTLE LEVER	*PALANCA DE ACELERADOR	*LEVIER D'ACCÉLÉRATION	1
10	68209-84410	*NYLON NUT	*TUERCA DE NYLON	*ÉCROU EN NYLON	1
11	68209-84480	*THROTTLE LIMITER ADJUSTMENT ASSY	*AJUSTE DEL LIMITADOR DEL ACELERADOR	*RÉGLAGE DU LIMITEUR DE RÉGIME MOTEUR	1
12	68209-84530	*WAVE WASHER	*ARANDELA DE PRESION	*RONDELLE ÉLASTIQUE	1
13	68209-84520	*WASHER	*ARANDELA	*RONDELLE	1
14	68209-84321	*RIGHT BODY HANDLE	*MANGO DERECHO DEL CUERPO	*POIGNÉE DROITE DE CORPS	1
15	68209-84490	*THROTTLE LIMITER ADJUSTMENT PLUG	*TAPÓN AJUSTE DEL LIMITADOR DEL ACELERADOR	*BOUCHON RÉGLAGE DU LIMITEUR DE RÉGIME MOTEUR	1
16	68209-84510	*THROTTLE LIMITER LEVER	*PALANCA DEL LIMITADOR DEL ACELERADOR	*LEVIER DU LIMITEUR DE RÉGIME MOTEUR	1
17	68209-84500	*THROTTLE LIMITER LEVER SCREW	*TORNILLO PALANCA DEL LIMITADOR DEL ACELERADOR	*VIS LEVIER DU LIMITEUR DE RÉGIME MOTEUR	1
18	68209-84440	*HANDLE SCREW	*TORNILLO DE MANGO	*VIS DE POIGNÉE	6
19	68209-84541	*RIGHT GRIP	*EMPUÑADURA DERECHO	*POIGNÉE DROITE	1
20	68209-84450	*RIGHT HANDLE BRACKET	*ABRAZADERA DEL MANGO DERECHO	*SUPPORT DE LA POIGNÉE À DROITE	1
21	68209-84340	*THROTTLE TRIGGER	*GATILLO DEL ACELERADOR	*GÂCHETTE D'ACCÉLÉRATION	1
22	68209-84561	*SCREW	*TORNILLO	*VIS	1
23	68209-84430	*THROTTLE CABLE ASSY	*MONTAJE DE CABLE DEL ACELERADOR	*CÂBLE D'ACCÉLÉRATEUR	1
24	68901-84340	**IGNITION SWITCH	**INTERRUPTOR DE ENCENDIDO	**COMMUTATEUR D'ALLUMAGE	1
25	68209-84570	**THROTTLE CABLE	**CABLE DEL ACELERADOR	**CÂBLE D'ACCÉLÉRATEUR	1
26	68209-84551	*LEFT GRIP	*EMPUÑADURA IZQUIERDO	*POIGNÉE GAUCHE	1
27	68209-84460	*LEFT HANDLE BRACKET	*ABRAZADERA DEL MANGO IZQUIERDA	*SUPPORT DE LA POIGNÉE À GAUCHE	1
28	68209-84470	*SCREW KNOB	*PERILLA TIPO TORNILLO	*BOUTON DE SERRAGE	1

## TUBES

TUBOS

TUBES

ILLUSTRATION 14 - EFFECTIVE 11/08



NO.	PART NUMBER	DESCRIPTION	DESCRIPCIÓN	NOM DE LA PIÈCE	QTY.
14-1	68900-63111	ELBOW TUBE	TUBO CODO	TUBE COUDE	1
2	68900-63330	O-RING	JUNTA TÓRICA	JOINT TORIQUE	1
3	68900-63340	CLAMP	ABRAZADERA	BRIDE	1
4	68900-63120	FLEXIBLE TUBE	TUBO FLEXIBLE	TUBE FLEXIBLE	1
5	68900-63351	CLAMP	ABRAZADERA	BRIDE	1
6	68900-63130	SWIVEL TUBE	TUBO GIRATORIO	TUBE PIVOT	1
7	68900-63150	TUBE 74mm	TUBO 74mm	TUBE 74mm	1
8	68900-63140	EXTENSION TUBE	TUBO DE EXTENSIÓN	RALLONGE TUBULAIRE	1
9	68900-63360	NOZZLE 65mm	BOQUILLA 65mm	BUSE 65mm	1
10	19402-00336	CAUTION LABEL	ETIQUETA DE PRECAUCIÓN	ÉTIQUETTE D'AVERTISSEMENT	1
11	68913-91340	C4 LABEL	ETIQUETA C4	ÉTIQUETTE C4	1
12	14395-09100	STATIC DISCHARGE WIRE 1050MM	DESCARGA STÁTICA CABLE	FIL DÉCHARGE STATIQUE	1
13	11024-05160	BOLT SLPW M5×16	PERNO	BOULON	1
<b>EB8520 ONLY</b>					
14	11030-06600	BOLT M6×60	PERNO	BOULON	1
15	68900-63210	HANDLE	MANGO	POIGNÉE	1
16	01520-10671	WING NUT M6	TUERCA MARIPOSA	ÉCROU À OREILLES	1
17	11523-06010	NUT M6	TUERCA	ÉCROU	1
<b>EB8520RT ONLY</b>					
18	68901-84311	THROTTLE CABLE HOLDER	SOPORTE DEL CABLE DEL ACELERADOR	SUPPORT DU CÂBLE D'ACCÉLÉRATION	1

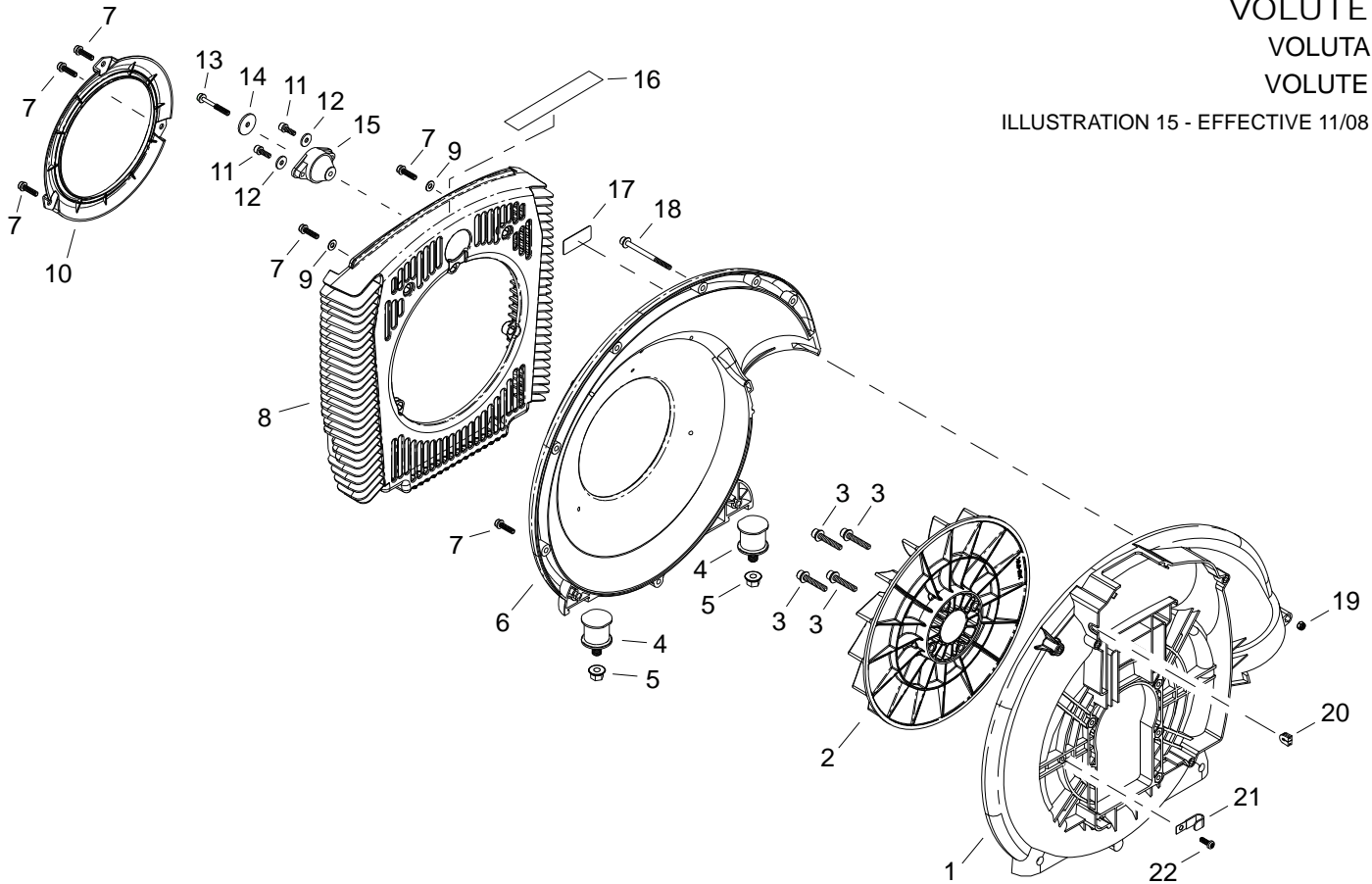
\* Denotes item is part of an assembly  
 \*\* Denotes item is part of a sub-assembly

\* Denota artículo forma parte de una asamblea  
 \*\* Denota artículo forma parte de un submontaje

\* Indique l'article fait partie d'une assemblée  
 \*\* Indique l'article fait partie d'un sous-ensemble

VOLUTE  
VOLUTA  
VOLUTE

ILLUSTRATION 15 - EFFECTIVE 11/08



NO.	PART NUMBER	DESCRIPTION	DESCRIPCIÓN	NOM DE LA PIÈCE	QTY.
15-1	68900-61113	VOLUTE CASE	CUERPO DE LA VOLUTA	VOLUTE	1
2	17343-07001	IMPELLER Ø257	TURBINA	TURBINE	1
3	11024-06351	BOLT SLPW M6×35	PERNO	BOULON	4
4	68206-61320	AV-RUBBER MOUNT	AMORTIGUADOR	COUSSIN	2
5	11526-06202	FLANGE NUT M6	TUERCA-BRIDA	ÉCROU BRIDE	2
6	68900-61121	VOLUTE COVER	CUBIERTA VOLUTA	COUVERCLE DE VOLUTE	1
7	70140-31480	BOLT PC M5×20	PERNO	BOULON	14
8	68913-61131	INTAKE COVER	CUBIERTA DE ADMISIÓN	COUVERCLE DE D'ADMISSION	1
9	01613-05080	WASHER 5mm	ARANDELA	RONDELLE	2
10	68900-61310	AIR INTAKE COVER	CUBIERTA DE ADMISIÓN DE AIRE	COUVERCLE D'ADMISSION D'AIR	1
11	11020-05160	BOLT SW M5×16	PERNO	BOULON	2
12	15401-10010	COLLAR Ø15×Ø5.2×1.6	OBTURADOR	COLLET	2
13	68206-61340	TAPPING BOLT	PERNO	BOULON	1
14	15401-20009	COLLAR Ø25×Ø5.5×2	OBTURADOR	COLLET	1
15	68206-61330	AV-RUBBER MOUNT	AMORTIGUADOR	COUSSIN	1
16	19402-00290	CAUTION LABEL	ETIQUETA DE PRECAUCIÓN	ÉTIQUETTE D'AVERTISSEMENT	1
17	19402-00178	AIR INTAKE CAUTION LABEL	ETIQUETA DE PRECAUCIÓN DE ADMISIÓN DE AIRE	ÉTIQUETTE D'AVERTISSEMENT D'ADMISSION D'AIR	1
18	11024-05700	BOLT SLPW M5×70	PERNO	BOULON	2
19	11500-05001	NUT M5	TUERCA	ÉCROU	2
20	22100-31531	GROMMET	OJAL	OUILLET	1
21	68206-71370	CLAMP	ABRAZADERA	BRIDE	1
22	01280-05142	TAPPING SCREW 5×14	TORNILLO	VIS	1

\* Denotes item is part of an assembly  
\*\* Denotes item is part of a sub-assembly

\* Denota artículo forma parte de una asamblea  
\*\* Denota artículo forma parte de un submontaje

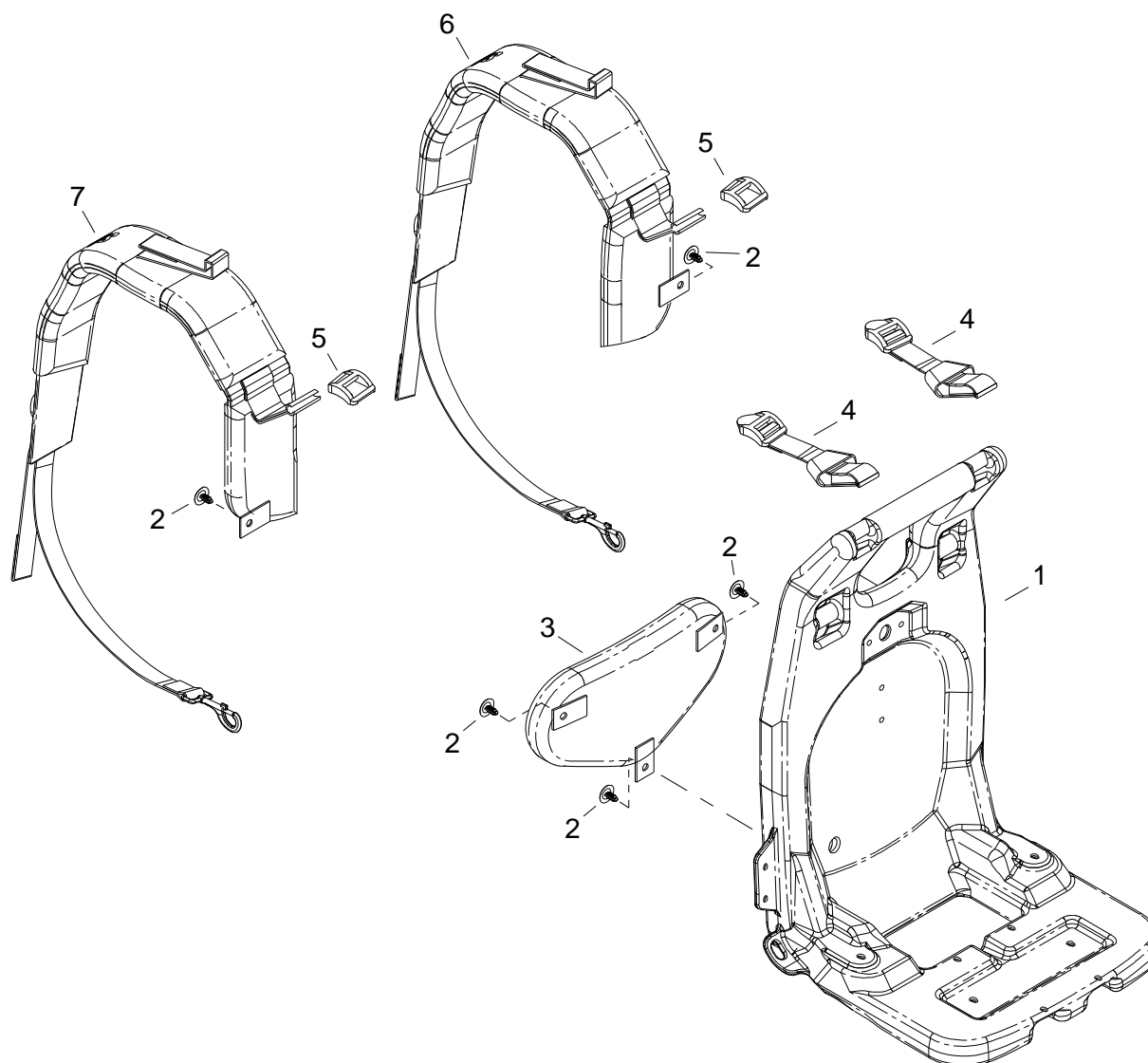
\* Indique l'article fait partie d'une assemblée  
\*\* Indique l'article fait partie d'un sous-ensemble

## HARNESS / BACKPACK FRAME

ARNÉS / ARMAZON DE MOCHILA

HARNAIS / CHÂSSIS SAC À DOS

ILLUSTRATION 16 - EFFECTIVE 11/08



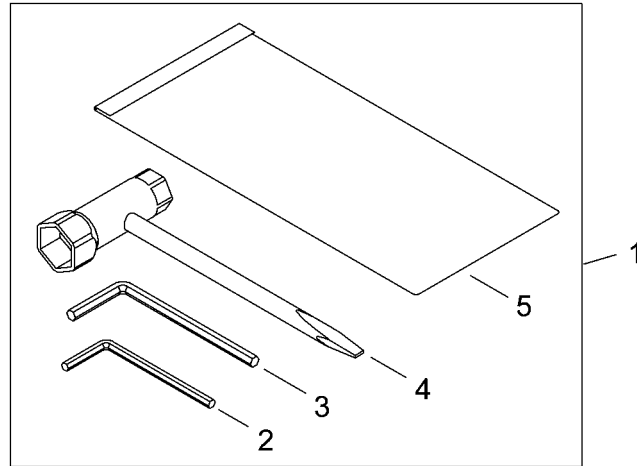
NO.	PART NUMBER	DESCRIPTION	DESCRIPCIÓN	NOM DE LA PIÈCE	QTY.
16-1	68913-86111	BACKPACK FRAME	ARMAZON DE MOCHILA	CHÂSSIS SAC À DOS	1
2	68913-86321	CLIP	SUJETADOR	ATTACHE	5
3	68913-86311	BACKPACK PAD	AMORTIGUADOR DE MOCHILA	COUSSIN SAC À DOS	1
4	68913-87310	HARNESS STRAP	TIRAS DEL ARNÉS	BANDOULIÈRES DU HARNAIS	2
5	68913-87320	BUCKLE	HEBILLA	BOUCLE	2
6	68913-87011	RIGHT HARNESS	ARNÉS DERECHA	HARNAIS DROITE	1
7	68913-87021	LEFT HARNESS	ARNÉS IZQUIERDA	HARNAIS GAUCHE	1

\* Denotes item is part of an assembly  
 \*\* Denotes item is part of a sub-assembly

\* Denota artículo forma parte de una asamblea  
 \*\* Denota artículo forma parte de un submontaje

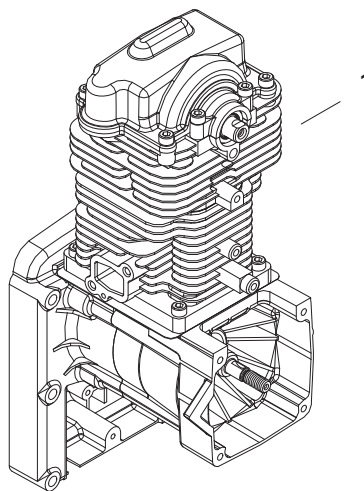
\* Indique l'article fait partie d'une assemblée  
 \*\* Indique l'article fait partie d'un sous-ensemble

SERVICE TOOL KIT  
 JUEGO DE HERRAMIENTAS  
 TROUSSE À OUTILS  
 ILLUSTRATION 17 - EFFECTIVE 11/08



NO.	PART NUMBER	DESCRIPTION	DESCRIPCIÓN	NOM DE LA PIÈCE	QTY.
17-1	68900-92310	SERVICE TOOL KIT	MONTAJE DE HERRAMIENTAS	TROUSSE À OUTILS	1
2	09026-04001	*HEX WRENCH 4MM	*LLAVE ALLEN 4MM	*CLÉ HEXAGONALE 4MM	1
3	09026-05001	*HEX WRENCH 5MM	*LLAVE ALLEN 5MM	*CLÉ HEXAGONALE 5MM	1
4	22580-91180	*SCRENCH 16×13	*LLAVE DE BUJÍA Y DESTORNILLADOR COMBINADO	*UNE TOURNEVIS ET CLÉ MIXTE À BOUGIE	1
5	19639-01100	*TOOL BAG	*BOLSA DE HERRAMIENTAS	*SAC À OUTILS	1

SHORT BLOCK  
 MEDIO MOTOR  
 BLOC MOTEUR EMBIELLÉ  
 ILLUSTRATION 18 - EFFECTIVE 11/08



NO.	PART NUMBER	DESCRIPTION	DESCRIPCIÓN	NOM DE LA PIÈCE	QTY.
18-1	68915-98340	SHORT BLOCK	MEDIO MOTOR	BLOC MOTEUR EMBIELLÉ	1

\* Denotes item is part of an assembly  
 \*\* Denotes item is part of a sub-assembly

\* Denota artículo forma parte de una asamblea  
 \*\* Denota artículo forma parte de un submontaje

\* Indique l'article fait partie d'une assemblée  
 \*\* Indique l'article fait partie d'un sous-ensemble

**shindaiwa®**

# Illustrated Parts List

## EB8520 / EB8520RT Backpack Blowers



Our mission is to deliver complete customer satisfaction by being

**FIRST TO START. LAST TO QUIT.**

in all our business dealings

---

Shindaiwa Inc.  
11975 S.W. Herman Rd.  
Tualatin, Oregon 97062  
Telephone: 503 692-3070  
Fax: 503 692-6696  
[www.shindaiwa.com](http://www.shindaiwa.com)