

M242 Multipurpose Tool Carrier



EPA AND EVC COMPLIANT

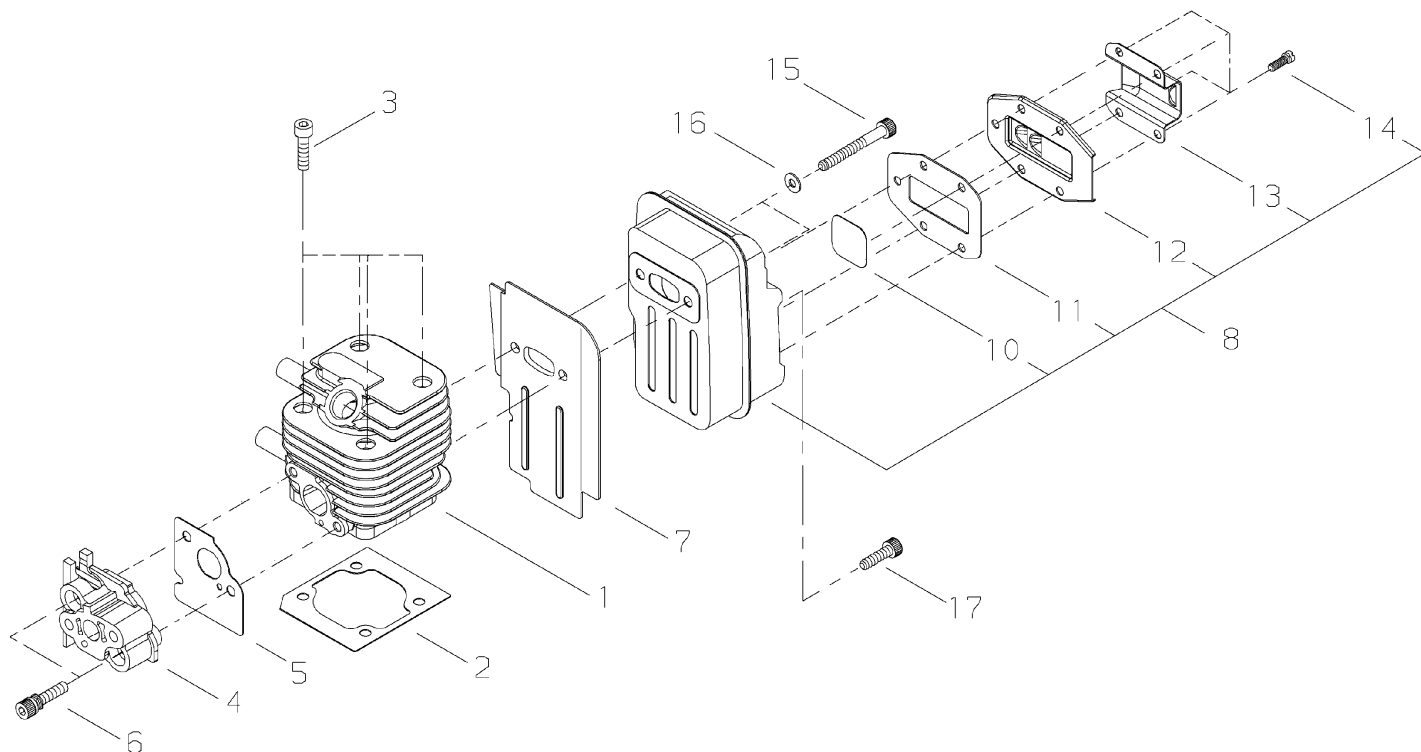
CYLINDER / MUFFLER2	FUEL TANK7
CILINDRO / SILENCIADOR	TANQUE DE COMBUSTIBLE
CYLINDRE / SILENCIEUX	RÉSERVOIR DE CARBURANT
CRANKCASE / FAN COVER3	CARBURETOR / AIR FILTER8-9
CARTER / CUBIERTA DE VENTILADOR	CARBURADOR / FILTRO DE AIRE
CARTER DE VILEBREQUIN / BOÎTIER DE VENTILATION	CARBURATEUR / FILTRE À AIR
PISTON / CLUTCH SHOE4	THROTTLE ASSY / COUPLER10-11
PISTÓN / ZAPATA DEL EMBRAGUE	MONTAJE DEL ACELERADOR / UNIÓN
PISTON / SABOT D' EMBRAYAGE	ACCÉLÉRATEUR / COUPLEUR
FLYWHEEL / IGNITION COIL5	HANDLE12
VOLANTE / BOBINA DE ENCENDIDO	MANGO
VOLANT / BOBINES D'ALLUMAGE	POIGNÉE
RECOIL STARTER6	SERVICE TOOL KIT13
ARRANCADOR AUTORRETRACTIL	KIT DE HERRAMIENTAS
LANCEUR À RAPPEL	TROUSSE À OUTILS

CYLINDER / MUFFLER

CILINDRO / SILENCIADOR

CYLINDRE / SILENCIEUX

ILLUSTRATION 1 - REV 1/07



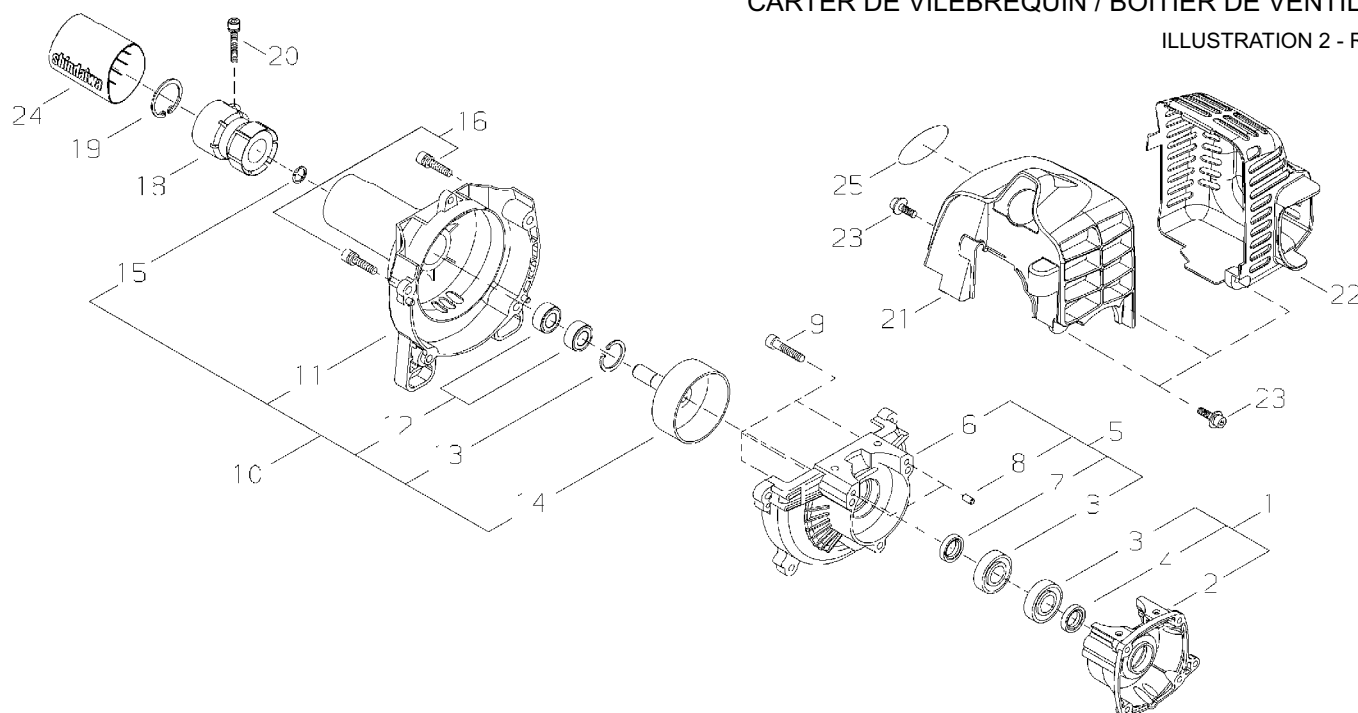
NO.	PART NUMBER	DESCRIPTION	DESCRIPCIÓN	NOM DE LA PIÈCE	QTY.
1-1	62100-12111	CYLINDER	CILINDRO	CYLINDRE	1
2	62100-12120	CYLINDER GASKET	EMPAQUETADURA, CILINDRO	JOINT, CYLINDRE	1
3	01020-05160	SCREW M5X16	TORNILLOS	VIS	4
4	62100-12212	INSULATOR	AISLADOR	ISOLATEUR	1
5	62100-12220	INTAKE GASKET	EMPAQUETADURA DE ADMISIÓN	JOINT D'ADMISSION	1
6	11022-05300	SCREW SPW M5X30	TORNILLOS	VIS	2
7	37033-15212	MUFFLER GASKET	EMPAQUETADURA DEL SILENCIADOR	JOINT DE SILENCIEUX	1
8	62100-15012	MUFFLER ASSY (#10 - #14)	MONTAJE DEL SILENCIADOR	ASSEMBLAGE SILENCIEUX	1
10	62100-15370	*SPARK ARRESTER SCREEN	*PANTALLA DEL GUARDACHISPAS	*PARE-ÉTINCELLES	1
11	62100-15401	*EXHAUST GASKET	*EMPAQUETADURA DE ESCAPE	*JOINT D'EVACUATION	1
12	62100-15381	*SPARK ARRESTER COVER	*TAPA DEL GUARDACHISPAS	*COUVERCLE DU PARE-ÉTINCELLES	1
13	62100-15392	*EXHAUST OUTLET	*VÁLVULA DE ESCAPE	*ORIFICE D'EVACUATION	1
14	01211-04080	*SCREW SW M4X8	*TORNILLOS	*VIS	5
15	01020-05555	MUFFLER SCREW M5X55	TORNILLOS DEL SILENCIADOR	VIS DU SILENCIEUX	2
16	01610-05085	WASHER 5MM	ARANDELA	RONDELLE	2
17	01020-05120	SCREW M5X12	TORNILLOS	VIS	1

CRANKCASE / FAN COVER

CARTER / CUBIERTA DE VENTILADOR

CARTER DE VILEBREQUIN / BOÎTIER DE VENTILATION

ILLUSTRATION 2 - REV 1/07



NO.	PART NUMBER	DESCRIPTION	DESCRIPCIÓN	NOM DE LA PIÈCE	QTY.
2-1	62100-21010	CRANKCASE ASSY S (#2 - #4)	MONTAJE DE CÁRTER S	ASSEMBLAGE CARTER DE VILEBREQUIN S	1
2	62100-21111	*CRANKCASE S	*CARTER S	*CARTER DE VILEBREQUIN S	1
3	12900-60010	*BALL BEARING 6001	*COJINETE DE BALINES	*ROULEMENT À BILLES	1
4	37013-21120	*OIL SEAL	*RETENEDOR	*BAGUE D'ÉTANCHÉITÉ	1
5	62100-21020	CRANKCASE ASSY M (#3, #6 - #8)	MONTAJE DE CÁRTER M	ASSEMBLAGE CARTER DE VILEBREQUIN M	1
6	62100-21211	*CRANKCASE M	*CARTER M	*CARTER DE VILEBREQUIN M	1
3	12900-60010	*BALL BEARING 6001	*COJINETE DE BALINES	*ROULEMENT À BILLES	1
7	20000-21211	*OIL SEAL	*RETENEDOR	*BAGUE D'ÉTANCHÉITÉ	1
8	12492-40080	LOCATING PIN	PASADOR DE POSICIONAMIENTO	GOIJON DE GUIDAGE	2
9	01020-05250	BOLT M5X25	PERNO	BOULON	3
10	62100-31013	FAN COVER ASSY (#11 - #15)	MONTAJE DEL CUBIERTA DE VENTILADOR	ASSEMBLAGE BOÎTIER DE VENTILATION	1
11	62100-31111	*FAN COVER	*CUBIERTA DE VENTILADOR	*BOÎTIER DE VENTILATION	1
12	37004-63310	*BALL BEARING 6000 DDU	*COJINETE DE BALINES	*ROULEMENT À BILLES	2
13	02432-26120	*SNAP RING 26MM	*ANILLO RETENEDOR	*ANNEAU ÉLASTIQUE	1
14	20087-31210	*CLUTCH DRUM	*TAMBOR, EMBRAGUE	*TAMBOUR D' EMBRAYAGE	1
15	22000-13320	*SNAP RING	*ANILLO RETENEDOR	*ANNEAU ÉLASTIQUE	1
16	11022-05180	BOLT SPW M5X18	PERNO	BOULON	2
18	20087-31411	AV CUSHION	AMORTIGUADOR	COUSSIN	1
19	02432-40170	SNAP RING 40MM	ANILLO RETENEDOR	ANNEAU ÉLASTIQUE	1
20	11020-05220	BOLT - SW M5X22	PERNO	BOULON	1
21	62100-32111	ENGINE COVER	TAPA DEL MOTOR	COUVERCLE DU MOTEUR	1
22	62100-32311	MUFFLER COVER	CUBIERTA DEL SILENCIADOR	COUVERCLE DU SILENCIEUX	1
23	11024-04160	SCREW SLPW M4X16	TORNILLOS	VIS	4
24	62100-31311	PROTECTOR	PROTECTOR	PROTECTEUR	1
25	62100-91320	LABEL, shindaiwa 242	ETIQUETA, shindaiwa 242	ETIQUETTE, shindaiwa 242	1

* Denotes item is part of an assembly
 ** Denotes item is part of a sub-assembly

* Denota artículo forma parte de una asamblea
 ** Denota artículo forma parte de un submontaje

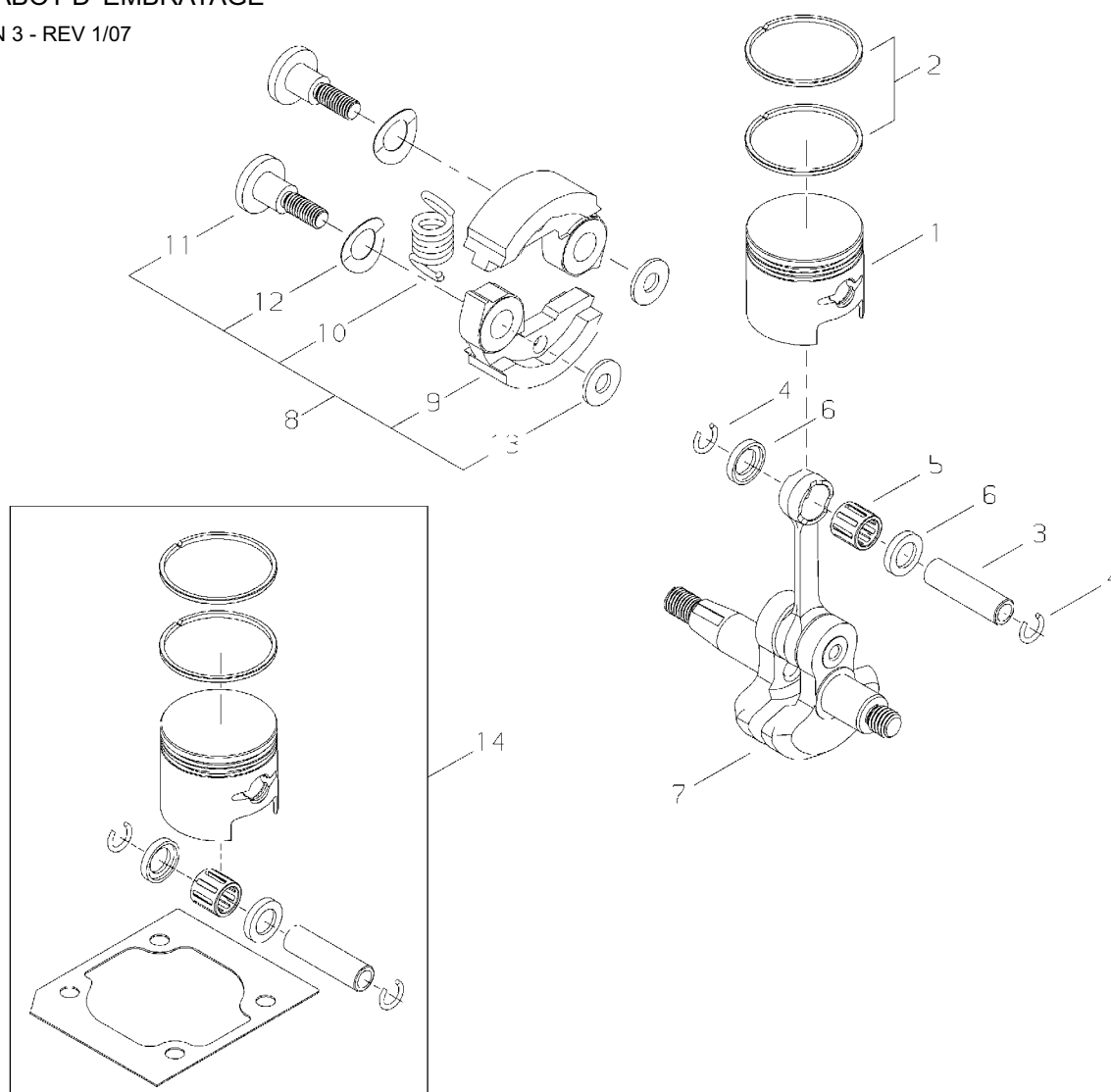
* Indique l'article fait partie d'une assemblée
 ** Indique l'article fait partie d'un sous-ensemble

PISTON / CLUTCH SHOE

PISTÓN / ZAPATA DEL EMBRAGUE

PISTON / SABOT D' EMBRAYAGE

ILLUSTRATION 3 - REV 1/07



NO.	PART NUMBER	DESCRIPTION	DESCRIPCIÓN	NOM DE LA PIÈCE	QTY.
3-14	60114-98310	PISTON KIT	KIT DE PISTÓN	KIT DE PISTON	1
1	62100-41111	PISTON	PISTÓN	PISTON	1
2	72933-41210	PISTON RING SET	JUEGO DE ANILLOS, PISTON	JEU DE SEGMENTS DE PISTON	2
3	72933-41310	PISTON PIN	PASADOR, PISTON	AXE DE PISTON	1
4	70030-41320	SNAP RING	ANILLO RETENEDOR	ANNEAU ÉLASTIQUE	2
5	37013-41230	NEEDLE BEARING	COJINETE DE AGUJAS	ROULEMENT À AIGUILLES	1
6	37013-41240	THRUST WASHER	ARANDELA DE PRESION	RONDELLE DE BUTÉE	2
7	62100-42011	CRANKSHAFT	CIGUENAL	VILEBREQUIN	1
8	70157-51101	CLUTCH SHOE ASSY (#9 - #13)	MONTAJE DE ZAPATA DEL EMBRAGUE	SABOT D' EMBRAYAGE	1
9	70140-51113	*CLUTCH SHOE	*ZAPATA DEL EMBRAGUE	*SABOT D' EMBRAYAGE	2
10	37013-51310	*CLUTCH SPRING	*RESORTE DEL EMBRAGUE	*RESSORT D'EMBRAYAGE	1
11	20087-51210	*BOLT	*PERNO	*BOULON	2
12	20087-51231	*SPRING PLATE	*PLACA DE RESORTE	*LAME DE RESSORT	2
13	22100-71430	*WASHER	*ARANDELA	*RONDELLE	2

* Denotes item is part of an assembly
 ** Denotes item is part of a sub-assembly

* Denota artículo forma parte de una asamblea
 ** Denota artículo forma parte de un submontaje

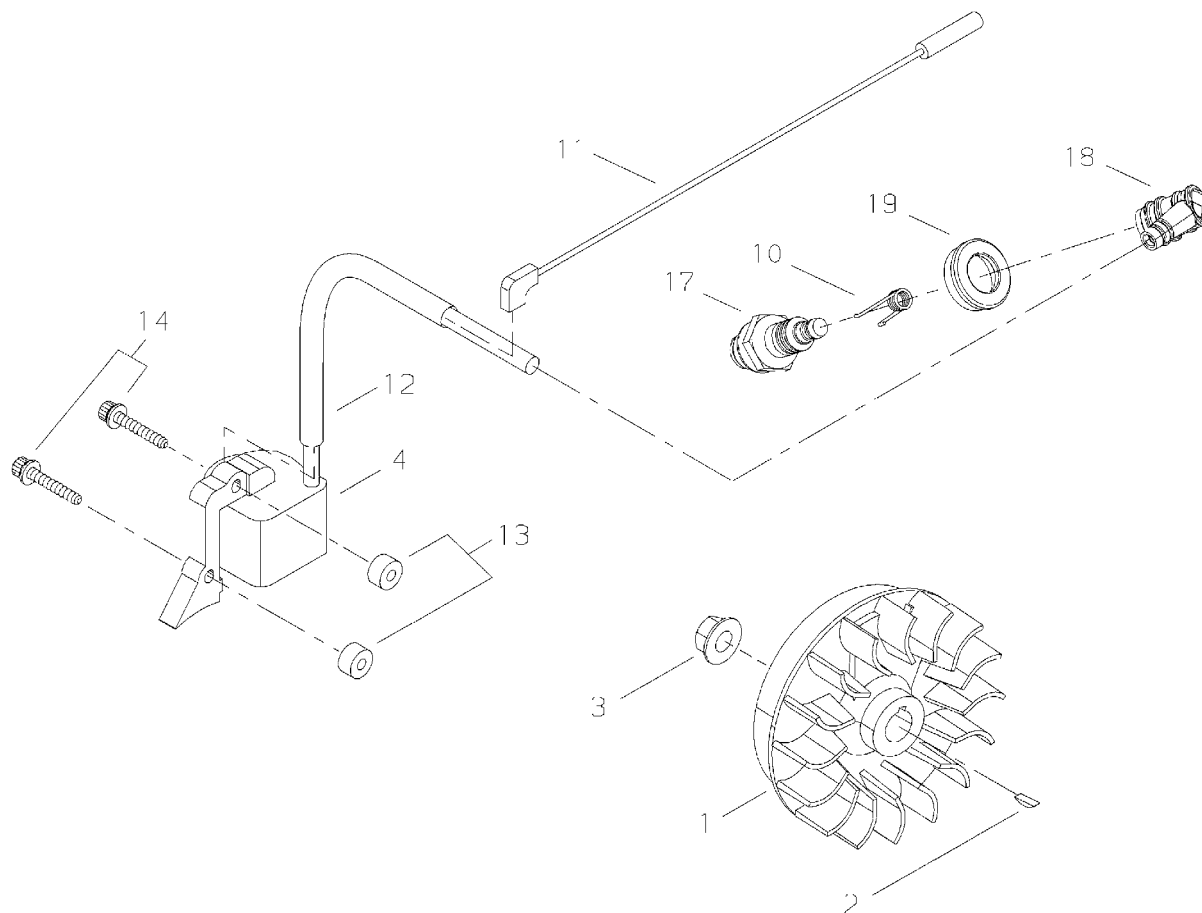
* Indique l'article fait partie d'une assemblée
 ** Indique l'article fait partie d'un sous-ensemble

FLYWHEEL / IGNITION COIL

VOLANTE / BOBINA DE ENCENDIDO

VOLANT / BOBINES D'ALLUMAGE

ILLUSTRATION 4 - REV 1/07



NO.	PART NUMBER	DESCRIPTION	DESCRIPCIÓN	NOM DE LA PIÈCE	QTY.
4-1	37019-71110	FLYWHEEL	VOLANTE	VOLANT	1
2	02403-03100	KEY 3X10	CHAVETA	CLAVETTE	1
3	20035-71220	NUT	TUERCA	ÉCROU	1
4	62100-71021	IGNITION COIL	BOBINA DE ENCENDIDO	BOBINES D'ALLUMAGE	1
10	20000-72230	TERMINAL	TERMINAL	BORNE	1
11	14352-02100	IGNITION WIRE	CABLE DE ENCENDIDO	FIL DE BOUGIE	1
12	62100-71310	IGNITION COIL SLEEVE	CAMISA, BOBINA DE ENCENDIDO	MANCHON, BOBINES D'ALLUMAGE	1
13	70030-71620	INSULATOR	AISLADOR	ISOLATEUR	2
14	11060-04204	ADHESIVE BOLT M4X20	PERNO	BOULON	2
17	13000-13506	SPARK PLUG NGK BPMR6A	BUJÍA	BOUGIE	1
18	22160-72220	SPARK PLUG CAP	CAPUCHON DE BUJÍA	CAPUCHON DE BOUGIE	1
19	22160-72260	SPARK PLUG SEAL	RETENEDOR, BUJÍA	BAGUE D'ÉTANCHÉITÉ, BOUGIE	1

* Denotes item is part of an assembly
 ** Denotes item is part of a sub-assembly

* Denota artículo forma parte de una asamblea
 ** Denota artículo forma parte de un submontaje

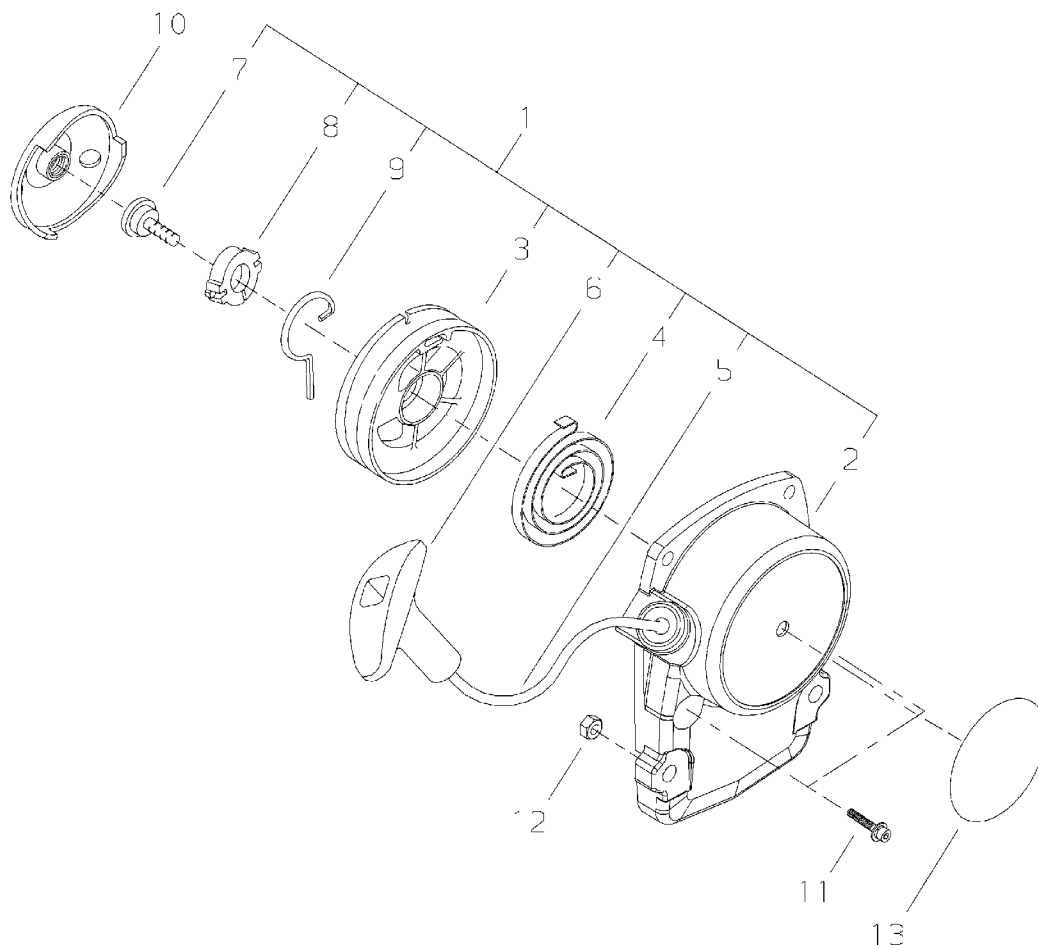
* Indique l'article fait partie d'une assemblée
 ** Indique l'article fait partie d'un sous-ensemble

RECOIL STARTER

ARRANCADOR AUTORRETRACTIL

LANCEUR À RAPPEL

ILLUSTRATION 5 - REV 1/07

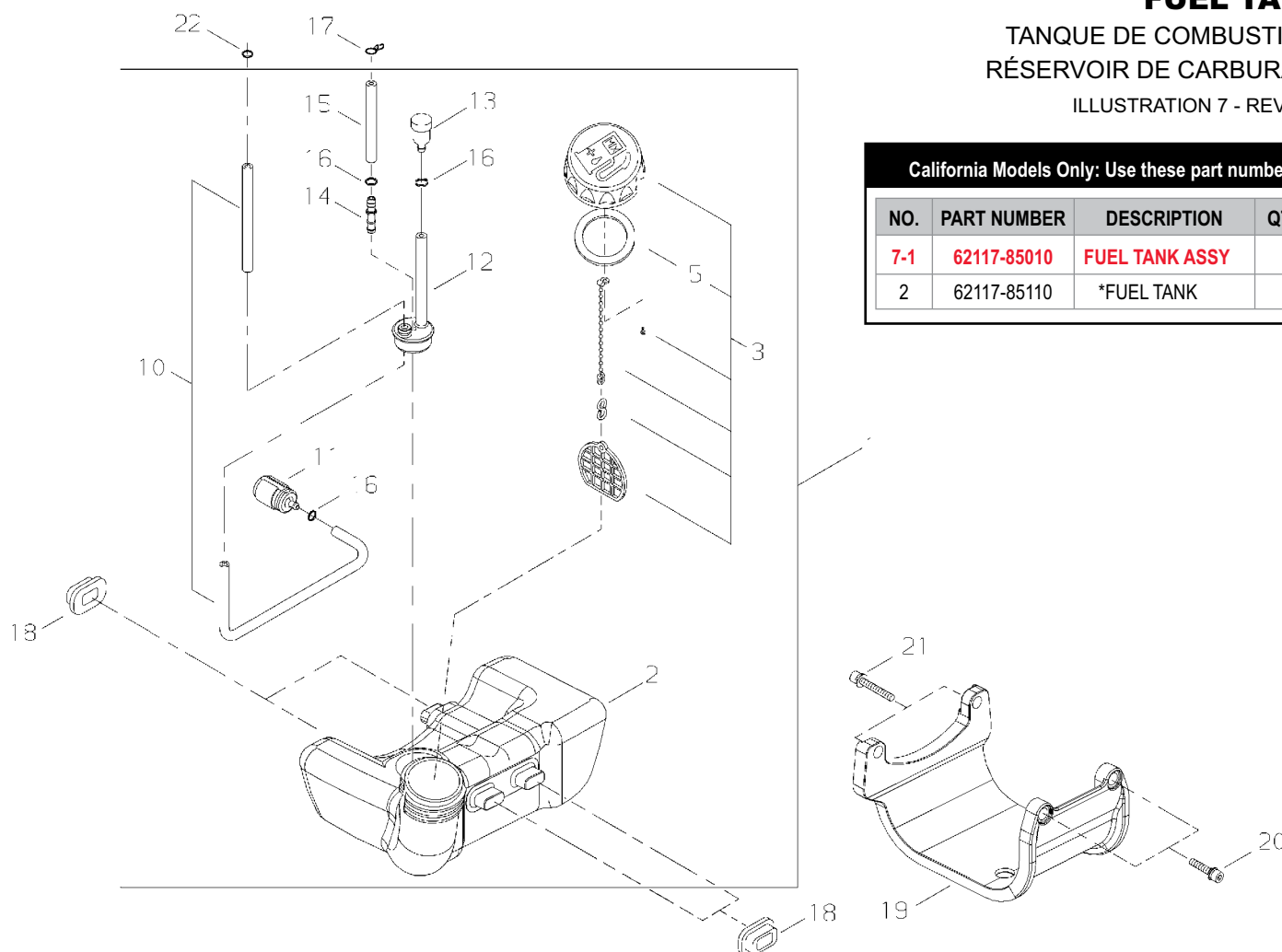


NO.	PART NUMBER	DESCRIPTION	DESCRIPCIÓN	NOM DE LA PIÈCE	QTY.
5-1	37019-75011	RECOIL STARTER ASSY (#2 - #9)	MONTAJE DEL ARRANCADOR AUTORRETRACTIL	ASSEMBLAGE DU LANCEUR À RAPPEL	1
2	37019-75111	*RECOIL STARTER CASE	*CAJA DEL ARRANCADOR AUTORRETRACTIL	*CAGE DU LANCEUR À RAPPEL	1
3	37013-75120	*REEL	*TAMBOR	*ENROULEUR	1
4	37013-75130	*RECOIL SPRING	*RESORTE RECULAR	*RESSORT DE RAPPEL	1
5	37013-75140	*ROPE	*CUERDA	*CORDE	1
6	20024-75190	*STARTER HANDLE	*MANGO DEL ARRANCADOR	*POIGNÉE DU DÉMARREUR	1
7	37013-75310	*SCREW	*TORNILLOS	*VIS	1
8	37013-75320	*WASHER	*ARANDELA	*RONDELLE	1
9	37013-75330	*SWING ARM	*TRINQUETE	*CLIQUET	1
10	37013-75210	STARTER PULLEY	POLEA DEL ARRANCADOR	POULIE DU DÉMARREUR	1
11	11024-04160	BOLT SLPW M4X16	PERNO	BOULON	2
12	01500-05041	NUT M5	TUERCA	ÉCROU	2
13	65023-91320	LABEL, shindaiwa	ETIQUETA, shindaiwa	ETIQUETTE, shindaiwa	1

FUEL TANK

TANQUE DE COMBUSTIBLE
RÉSERVOIR DE CARBURANT

ILLUSTRATION 7 - REV 1/07



California Models Only: Use these part numbers

NO.	PART NUMBER	DESCRIPTION	QTY.
7-1	62117-85010	FUEL TANK ASSY	1
2	62117-85110	*FUEL TANK	1

NO.	PART NUMBER	DESCRIPTION	DESCRIPCIÓN	NOM DE LA PIÈCE	QTY.
7-1	62100-85014	FUEL TANK ASSY (#2 - #16)	MONTAJE DEL TANQUE DE COMBUSTIBLE	RÉSERVOIR DE CARBURANT, COMPLET	1
2	62100-85113	*FUEL TANK	*TANQUE DE COMBUSTIBLE	*RÉSERVOIR DE CARBURANT	1
3	68204-85020	*FUEL TANK CAP ASSY (#5)	*MONTAJE DEL TAPA DE COMBUSTIBLE	*ASSEMBLAGE DU BOUCHON DE RÉSERVOIR DE CARBURANT	1
5	20000-85221	**FUEL CAP GASKET	**EMPAQUETADURA DEL TAPA	**JOINT, BOUCHON DE RÉSERVOIR	1
10	62035-85310	*FUEL TUBE	*TUBO COMBUSTIBLE	*FLEXIBLE DE CARBURANT	1
11	20016-85400	*FUEL FILTER	*FILTRO DE COMBUSTIBLE	*CRÉPINE DE CARBURANT	1
12	72933-85350	*FUEL TANK GROMMET W/VENT TUBE	*OJAL CON TUBO VENTILADOR, TANQUE	*OEILLET AVEC ÉVENT, RÉSERVOIR	1
13	20035-85522	*FUEL TANK VENT	*VENTILADOR, TANQUE DE COMBUSTIBLE	*ÉVENT, RÉSERVOIR DE CARBURANT	1
14	72933-85620	*CONNECTOR	*CONECTOR	*CONNEXION	1
15	20140-83311	*FUEL RETURN TUBE	*TUBO DE RETORNO	*TUBE DE RETOUR	1
16	20020-85540	*CLIP	*SUJETADOR	*ATTACHE	3
17	37013-85310	CLIP	SUJETADOR	ATTACHE	1
18	62901-85220	TANK CUSHION	AMORTIGUADOR, TANQUE	COUSSIN DE RÉSERVOIR	4
19	62100-85310	TANK GUARD	PROTECTOR DEL TANQUE	PROTECTEUR DE RÉSERVOIR	1
20	11022-05180	BOLT - SPW M5X18	PERNO	BOULON	2
21	11022-05400	BOLT - SPW M5X40	PERNO	BOULON	2
22	20020-85540	CLIP	SUJETADOR	ATTACHE	1

* Denotes item is part of an assembly
** Denotes item is part of a sub-assembly

* Denota artículo forma parte de una asamblea
** Denota artículo forma parte de un submontaje

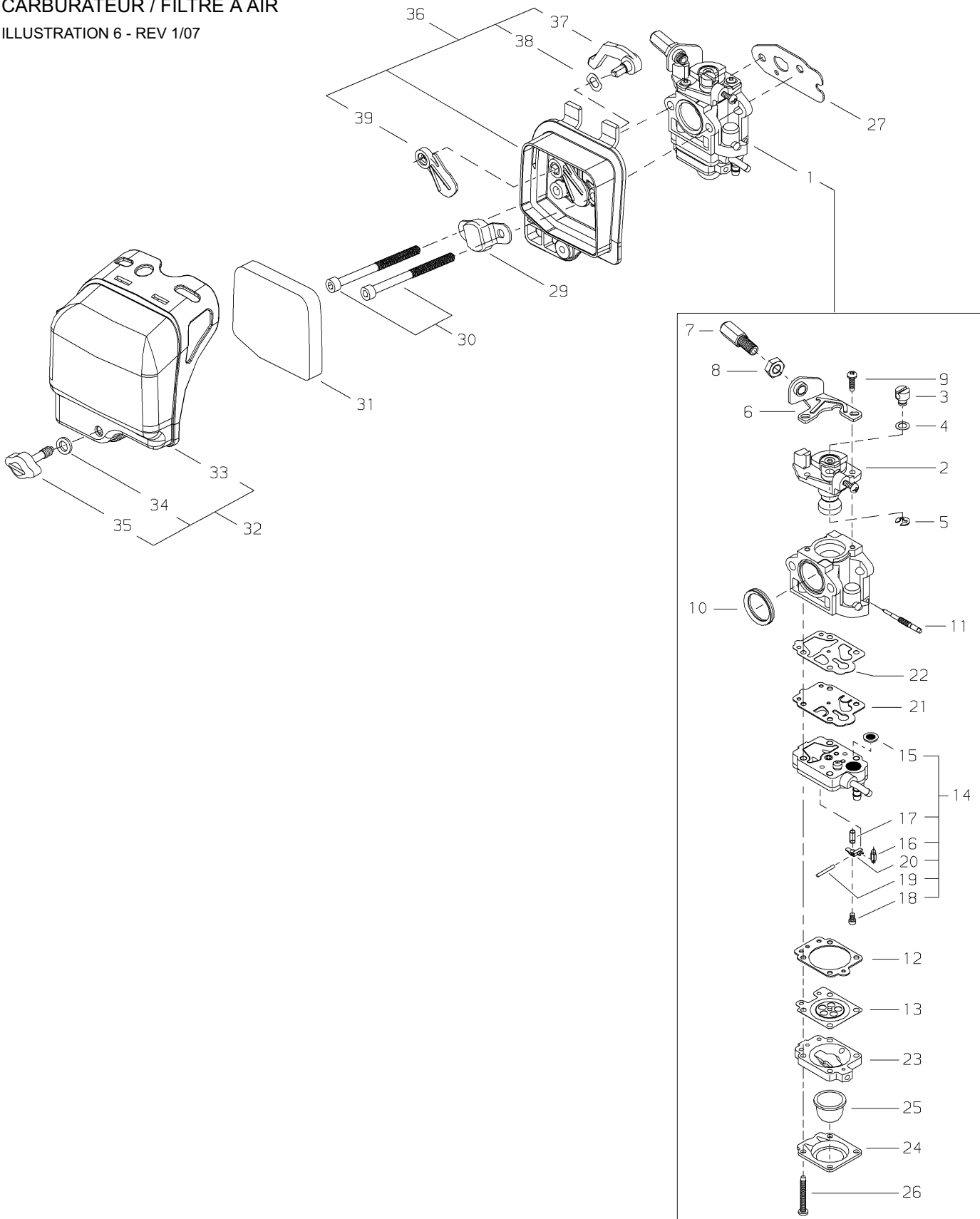
* Indique l'article fait partie d'une assemblée
** Indique l'article fait partie d'un sous-ensemble

CARBURETOR / AIR FILTER

CARBURADOR / FILTRO DE AIRE

CARBURATEUR / FILTRE À AIR

ILLUSTRATION 6 - REV 1/07



CARBURETOR / AIR FILTER

CARBURADOR / FILTRO DE AIRE

CARBURATEUR / FILTRE À AIR

ILLUSTRATION 6 - REV 1/07

NO.	PART NUMBER	DESCRIPTION	DESCRIPCIÓN	NOM DE LA PIÈCE	QTY.
6-1	62100-81010	CARBURETOR ASSY (#2 - #26)	MONTAJE DEL CARBURADOR	CARBURATEUR	1
2	62100-81310	*THROTTLE VALVE ASSY	*MONTAJE DE LA VÁLVULA DEL ACELERADOR	*PAPILLON DES GAZ	1
3	72933-81450	*SWIVEL	*CONECTOR GIRATORIO	*PIVOT	1
4	20089-81185	*SWIVEL WASHER	*ARANDELA , CONECTOR GIRATORIO	*RONDELLE, PIVOT	1
5	20036-81195	*SWIVEL E-RING	*RETENEDOR TIPO "E", CONECTOR GIRATORIO	*BAGUE EN E, PIVOT	1
6	20089-81130	*CABLE BRACKET	*ABRAZADERA DE CABLE	*SUPPORT DE CÂBLE	1
7	20123-81120	*CABLE ADJUSTER	*CABLE AJUSTADOR	*RÉGLEUR DE CÂBLE	1
8	20036-81120	*ADJUSTER LOCK NUT M6	*CONTRATUERCA AJUSTADORA	*CONTRE-ÉCROU, RÉGLEUR DE CÂBLE	1
9	70097-81290	*CABLE BRACKET SCREW	*TORNILLOS, ABRAZADERA DE CABLE	*VIS, SUPPORT DE CÂBLE	2
10	72933-81250	*PACKING RING	*EMPAQUE	*GARNITURE	1
11	62100-81320	*HIGH SPEED NEEDLE	*AGUJA DE REGULACION ALTA (H)	*AIGUILLE EN H	1
12	20016-81280	*METERING DIAPHRAGM GASKET	*EMPAQUETADURA, DIAFRAGMA DE MEDICIÓN	*JOINT, MEMBRANE DE NIVEAU	1
13	37013-81310	*METERING DIAPHRAGM	*DIAFRAGMA DE MEDICIÓN	*MEMBRANE DE NIVEAU	1
14	37013-81350	*PUMP BODY ASSY (#15 - #20)	*MONTAJE DE CUERPO DE BOMBA	*CORPS DE POMPE	1
15	70030-81380	**INLET SCREEN	**MALLA FILTRADORA	**TAMIS MÉTALLIQUE	1
16	20036-81440	**INLET NEEDLE VALVE	**VALVULA, REGULADORA	**POINTEAU	1
17	72933-81270	**METERING LEVER SPRING	**RESORTE	**RESSORT	1
18	20016-81450	**METERING LEVER PIN SCREW	**TORNILLOS	**VIS	1
19	22100-81250	**METERING LEVER PIN	**PERNO GUIA	**TIGE	1
20	22100-81230	**METERING LEVER	**PALANCA	**LEVIER	1
21	70097-81320	*PUMP DIAPHRAGM	*DIAFRAGMA , BOMBA	*MEMBRANE, POMPE	1
22	70097-81310	*PUMP GASKET	*EMPAQUETADURA, BOMBA	*JOINT, POMPE	1
23	20016-81420	*AIR PURGE BODY, COMPLETE	*CUERPO, PURGACIÓN DEL AIRE, COMPLETO	*CORPS DE PURGE D'AIR, COMPLET	1
24	20016-81510	*PRIMER PUMP COVER	*TAPA DE BOMBA	*COUVERCLE DE POMPE	1
25	20036-81670	*PRIMER PUMP	*BOMBILLA DE CEBADO	*POMPE D'AMORÇAGE	1
26	20016-81140	*COVER SCREW	*TORNILLOS, TAPA	*VIS, COUVERCLE	4
27	62100-81210	INTAKE GASKET	EMPAQUETADURA DE ADMISIÓN	JOINT, ADMISSION	1
29	62100-82310	BRACKET	ABRAZADERA	SUPPORT	1
30	01020-05605	BOLT M5X60	PERNO	BOULON	2
31	62100-82120	AIR FILTER	FILTRO DE AIRE	FILTRE À AIR	1
32	62100-82031	AIR FILTER COVER ASSY (#33 - #35)	MONTAJE DEL CUBIERTA DEL FILTRO DE AIRE	COUVERCLE DU FILTRE À AIR, COMPLET	1
33	62100-82130	*AIR FILTER COVER	*CUBIERTA DEL FILTRO DE AIRE	*COUVERCLE DU FILTRE À AIR	1
34	23627-21220	*WASHER	*ARANDELA	*RONDELLE	1
35	37033-82320	*AIR FILTER COVER THUMBSCREW	*TORNILLOS DE MANO, CUBIERTA DEL FILTRO DE AIRE	*VIS À AILETTES, COUVERCLE DU FILTRE À AIR	1
36	62100-82012	AIR FILTER CASE ASSY (#37 - #38)	MONTAJE DEL CAJA DEL FILTRO DE AIRE	CAGE DE FILTRE À AIR	1
37	37076-82331	*CHOKE LEVER	*PALANCA DEL ESTRANGULADOR	*LEVIER DE STARTER	1
38	37013-82310	*WAVE WASHER	*ARANDELA	*RONDELLE	1
39	37076-82321	*CHOKE PLATE	*PLACA DEL ESTRANGULADOR	*PAPILLON DE STARTER	1

* Denotes item is part of an assembly
 ** Denotes item is part of a sub-assembly

* Denota artículo forma parte de una asamblea
 ** Denota artículo forma parte de un submontaje

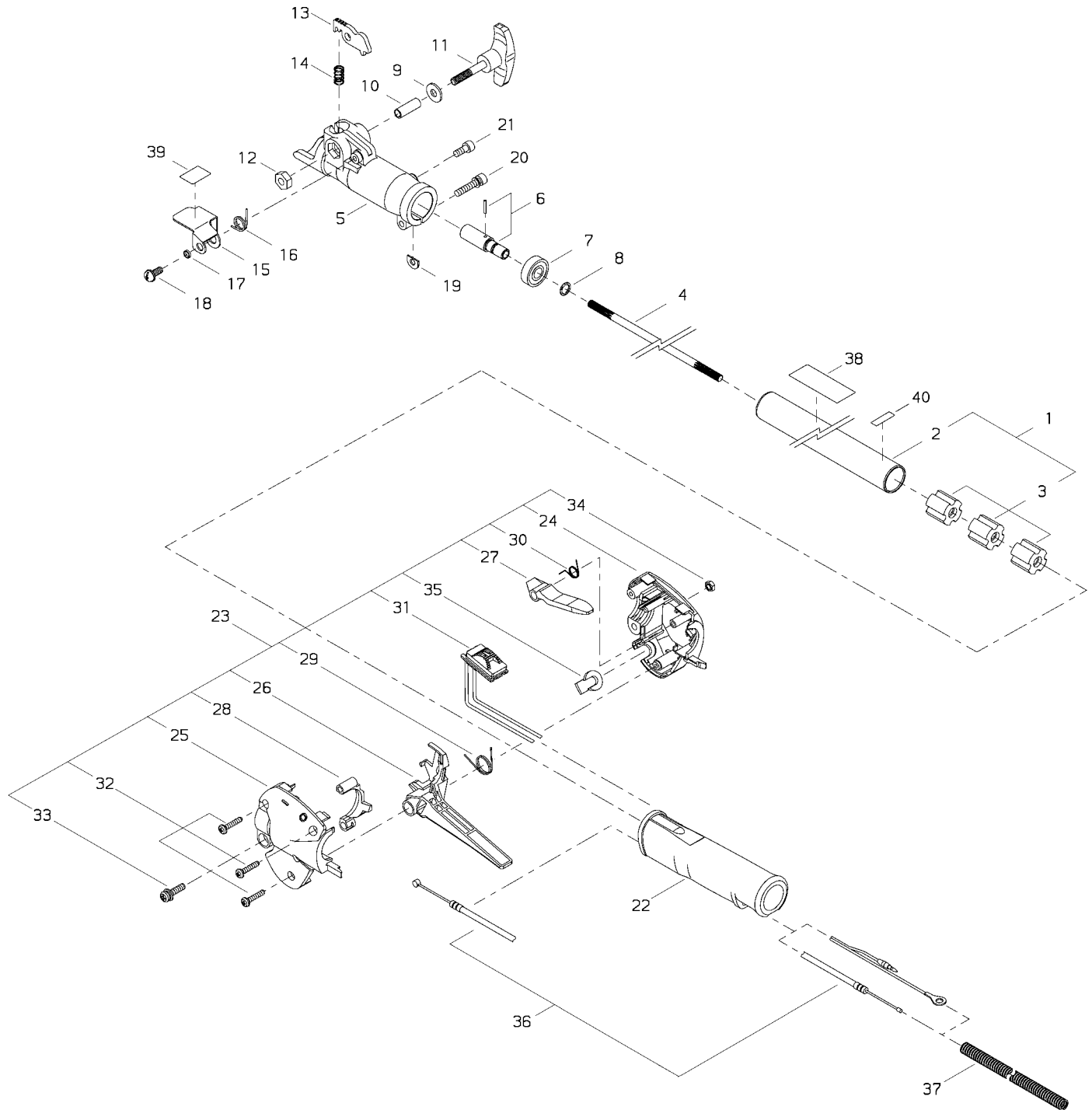
* Indique l'article fait partie d'une assemblée
 ** Indique l'article fait partie d'un sous-ensemble

THROTTLE ASSY / COUPLER

MONTAJE DEL ACELERADOR / UNIÓN

ACCÉLÉRATEUR / COUPLEUR

ILLUSTRATION 8 - REV 1/07



THROTTLE ASSY / COUPLER

MONTAJE DEL ACELERADOR / UNIÓN

ACCÉLÉRATEUR / COUPLEUR

ILLUSTRATION 8 - REV 1/07

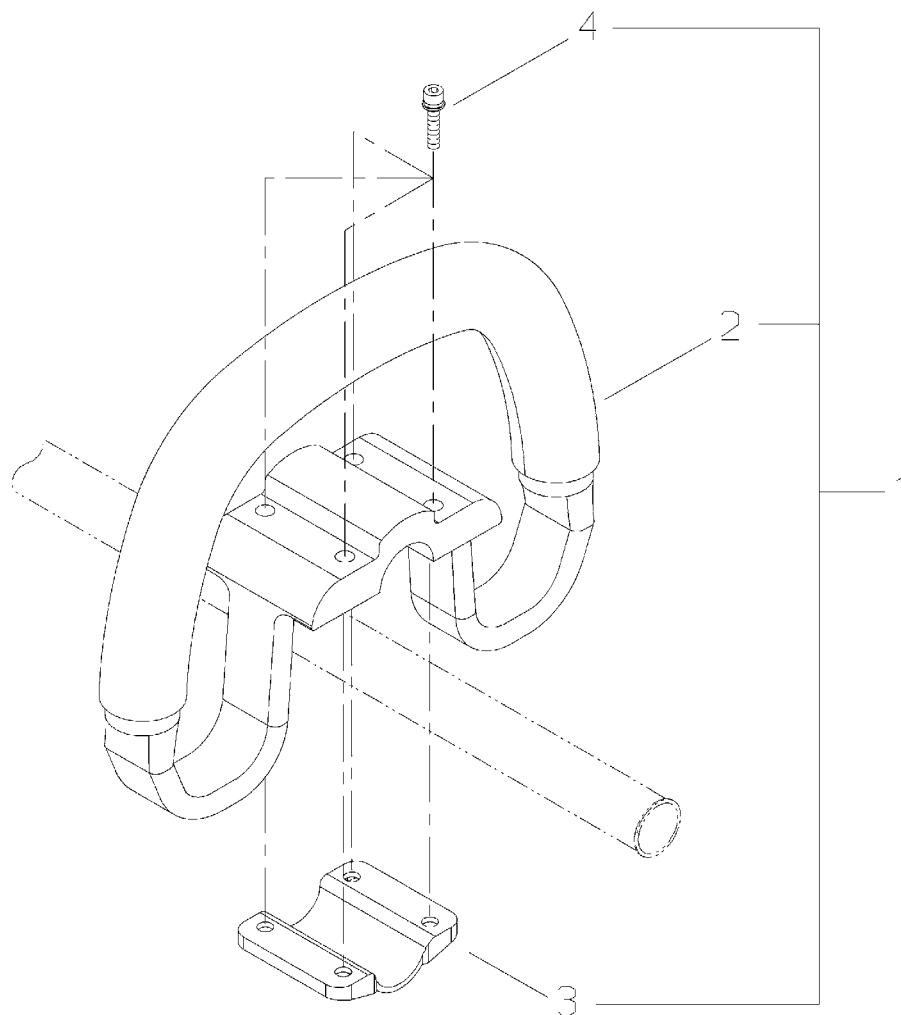
NO.	PART NUMBER	DESCRIPTION	DESCRIPCIÓN	NOM DE LA PIÈCE	QTY.
8-1	65005-62010	OUTER TUBE ASSY (#2 - #3)	MONTAJE DEL TUBO EXTERIOR	TUBE DE TRANSMISSION	1
2	63880-64320	*OUTER TUBE	*TUBO EXTERIOR	*TUBE EXTÉRIEUR	1
3	22035-12121	*BUSHING	*BUJE	*BAGUE	3
4	63880-64340	MAINSHAFT	EJE CENTRAL	AXE PRINCIPAL	1
5	37000-62220	COUPLER	UNIÓN	COUPLEUR	1
6	63880-64360	COUPLER SHAFT	EJE, UNIÓN	AXE, COUPLEUR	1
7	02002-00609	BALL BEARING 609ZZ	COJINETE DE BALINES	ROULEMENT À BILLES	1
8	22420-13350	SNAP RING	ANILLO RETENEDOR	ANNEAU ÉLASTIQUE	1
9	72030-14130	WASHER	ARANDELA	RONDELLE	1
10	17901-06220	KNOB SLEEVE	ANILLO METALICO, MANETA	MANCHON, BOUTON	1
11	63880-64380	COUPLER SCREW KNOB	MANETA DE LA UNIÓN	BOUTON DE SERRAGE DU RACCORD	1
12	63880-64410	NUT	TUERCA	ÉCROU	1
13	37000-62310	THROTTLE CONTROL LATCH	BLOQUEO, CONTROL DE ACELERADOR	LOQUET, D'ACCÉLÉRATION	1
14	17500-06001	THROTTLE LATCH SPRING	RESORTE DE BLOQUEO	RESSORT DE LOQUET	1
15	37000-62340	THROTTLE LATCH PROTECTOR	PROTECTOR DEL BLOQUEO	PROTECTEUR DU LOQUET	1
16	17520-12400	TORSION SPRING	RESORTE DE TORSIÓN	RESSORT DE TORSION	1
17	15401-00004	WASHER	ARANDELA	RONDELLE	1
18	11207-05120	SCREW PM SLPW M5X12	TORNILLOS	VIS	1
19	22000-13420	SHIM	ESPACIADOR	ENTRETOISE	1
20	11023-05250	BOLT SW M5X25	PERNO	BOULON	1
21	01020-05120	BOLT M5X12	PERNO	BOULON	1
22	63901-62142	GRIP	AGARRADOR	POIGNÉE	1
23	63076-62021	THROTTLE ASSY (#24 - #35)	MONTAJE DEL ACELERADOR	ACCÉLÉRATEUR	1
24	63002-62320	*BODY, RIGHT	*CUERPO, DERECHO	*CORPS DROITE	1
25	63002-62330	*BODY, LEFT	*CUERPO IZQUIERDO	*CORPS GAUCHE	1
26	63002-62340	*THROTTLE TRIGGER	*GATILLO DEL ACELERADOR	*LEVIER D'ACCÉLÉRATION	1
27	63901-62352	*THROTTLE LOCKOUT LEVER	*PALANCA, SEGURO DEL ACELERADOR	*LEVIER, GÂCHETTE DE SÉCURITÉ	1
28	63002-62350	*THROTTLE LOCKOUT	*SEGURO DEL ACELERADOR	*GÂCHETTE DE SÉCURITÉ	1
29	63880-65350	*THROTTLE RETURN SPRING	*RESORTE DEL ACELERADOR	*RESSORT D'ACCÉLÉRATION	1
30	63901-62370	*THROTTLE LOCKOUT SPRING	*RESORTE, SEGURO DEL ACELERADOR	*RESSORT, GÂCHETTE DE SÉCURITÉ	1
31	63076-62311	*IGNITION SWITCH	*INTERRUPTOR DE ENCENDIDO	*INTERRUPTEUR D'ALLUMAGE	1
32	63880-65360	*TAPPING SCREW	*TORNILLOS	*VIS	3
33	11206-05201	*SCREW PM SPW M5X20	*TORNILLOS	*VIS	1
34	01501-05030	*NUT M5	*TUERCA	*ÉCROU	1
35	63880-65411	*PLUG	*TAPON	*BOUCHON	1
36	37015-98010	THROTTLE CABLE	CABLE DEL ACELERADOR	CÂBLE D'ACCÉLÉRATEUR	1
37	63901-62440	TUBE	TUBO	TUBE	1
38	19402-00303	LABEL, CAUTION	ETIQUETA, PRECAUCIÓN	AUTOCOLLANT, MISE EN GARDE	1
39	19401-00168	LABEL, INSTRUCTION	ETIQUETA DE INSTRUCCIÓN	ÉTIQUETTE D'INSTRUCTION	1
40	19401-00269	LABEL, INSTRUCTION	ETIQUETA DE INSTRUCCIÓN	ÉTIQUETTE D'INSTRUCTION	1

HANDLE

MANGO

POIGNÉE

ILLUSTRATION 9 - REV 1/07



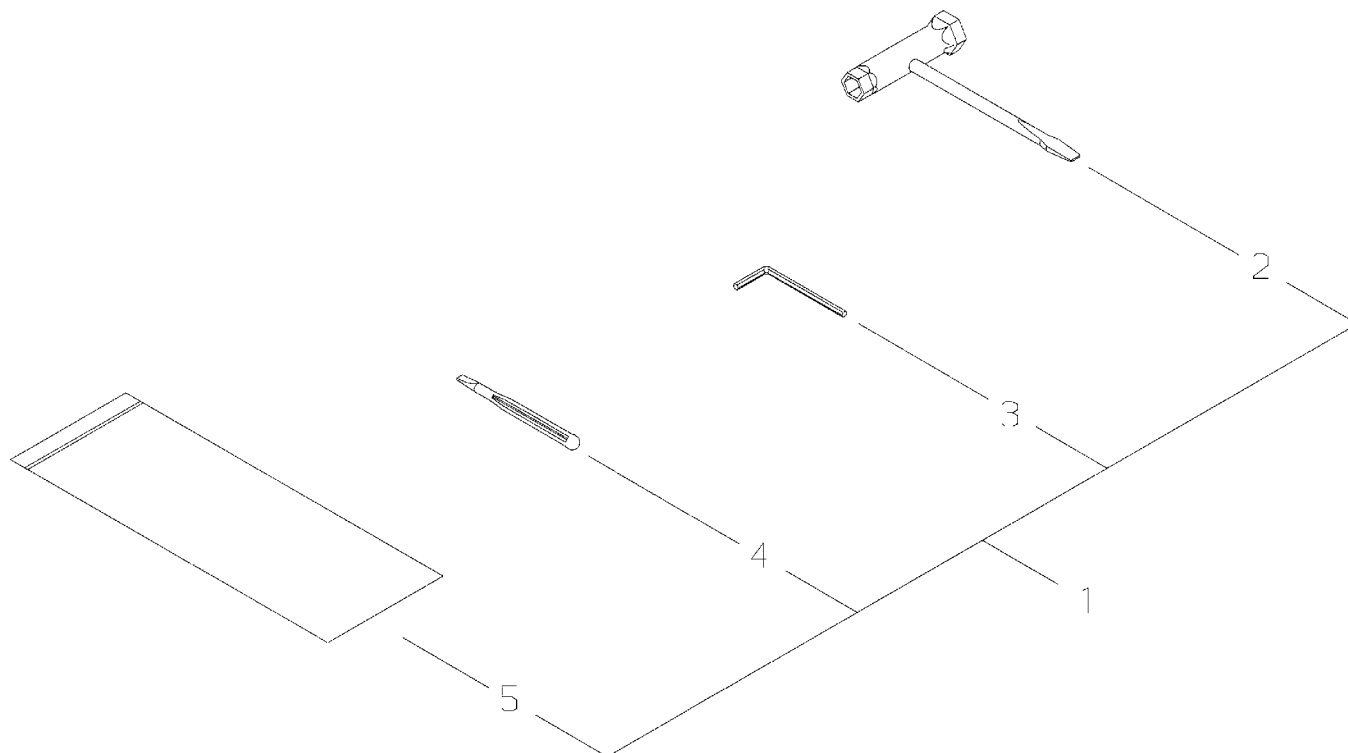
NO.	PART NUMBER	DESCRIPTION	DESCRIPCIÓN	NOM DE LA PIÈCE	QTY.
9-1	62901-64013	HANDLE ASSY (#2 - #4)	MONTAJE DEL MANGO	POIGNÉE, COMPLET	1
2	62901-64113	*HANDLE	*MANGO	*POIGNÉE	1
3	62901-64120	*MOUNTING BRACKET	*ABRAZADERA DE ABAJO	*CAPUCHON INFÉRIEUR	1
4	11022-05250	*SOCKET-HEAD CAPSCREW SPW M5X25	*TORNILLO DE CABEZA HUECA	*VIS HEXAGONALE	4

SERVICE TOOL KIT

KIT DE HERRAMIENTAS

TROUSSE À OUTILS

ILLUSTRATION 10 - REV 1/07



NO.	PART NUMBER	DESCRIPTION	DESCRIPCIÓN	NOM DE LA PIÈCE	QTY.
10- 1	64115-92310	SERVICE TOOL KIT (#2 - #5)	KIT DE HERRAMIENTAS	TROUSSE D' OUTILS	1
2	72320-91410	*SCRENCH	*LLAVE COMBINADA PARA BUJÍAS Y DESTORNILLADOR	*CLÉ MIXTE À BOUGIE ET UNE CLÉ D'ÉCARTEMENT	1
3	09026-04001	*HEX WRENCH 4MM M5	*LLAVE ALLEN (4MM)	*CLÉ HEXAGONALE (4MM)	1
4	62023-92010	*SCRAPER	*RASPADOR	*RACLEUR	1
5	19639-01400	*TOOL BAG	*BOLSA DE HERRAMIENTAS	*SAC D' OUTILS	1

* Denotes item is part of an assembly
 ** Denotes item is part of a sub-assembly

* Denota artículo forma parte de una asamblea
 ** Denota artículo forma parte de un submontaje

* Indique l'article fait partie d'une assemblée
 ** Indique l'article fait partie d'un sous-ensemble



Our mission is to deliver complete customer satisfaction by being
FIRST TO START. LAST TO QUIT.
in all our business dealings

Shindaiwa Inc.
11975 S.W. Herman Rd.
Tualatin, Oregon 97062
Telephone: 503 692-3070
Fax: 503 692-6696
www.shindaiwa.com