

C3410 Brushcutter



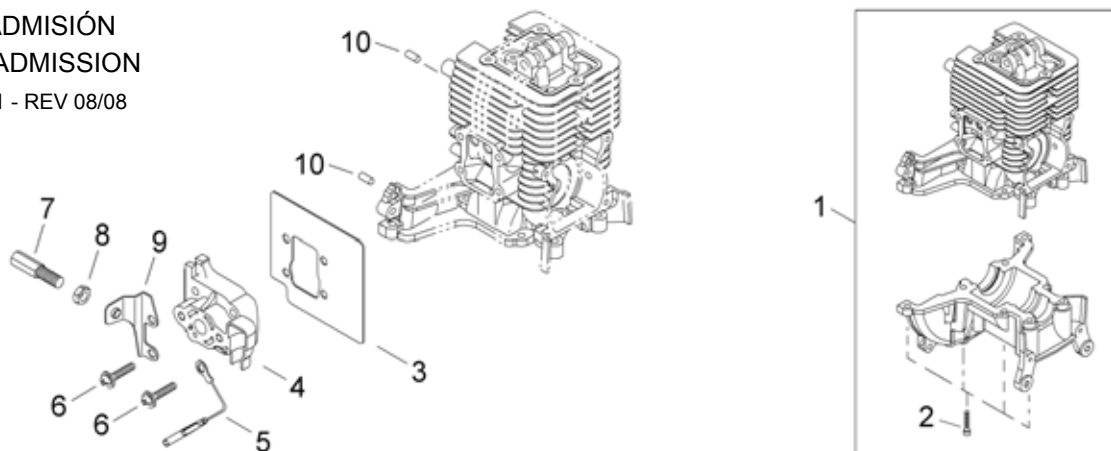
EPA2 AND EVC COMPLIANT

CYLINDER / INTAKE	2	CARBURETOR	10-11
CILINDRO / ADMISIÓN		CARBURADOR	
CYLINDRE / ADMISSION		CARBURATEUR	
MUFFLER	2	AIR FILTER BEFORE S/N 7089013	12
SILENCIADOR		FILTRO DE AIRE	
SILENCIEUX		FILTRE À AIR	
ENGINE COVER / FAN COVER / REED VALVE	3	AIR FILTER AFTER S/N 7089012	12
TAPA DEL MOTOR / CUBIERTA DE VENTILADOR / VÁLVULA REED		FILTRO DE AIRE	
COUVERCLE DU MOTEUR / BOÎTIER DE VENTILATION / SOUPE À CLAPETS		FILTRE À AIR	
CLUTCH SHOE / PISTON	4	OUTER TUBE / HANGER	13
EMBRAGUE / PISTÓN		TUBO EXTERIOR / COLGADOR	
SABOT D'EMBRAYAGE / PISTON		TUBE DE TRANSMISSION / CROCHET	
CAM GEAR	5	GEARCASE	14
ENGRANAJE LEVA		CAJA DE ENGRANAJES	
PIGNON D'ARBRE À CAME		BOÎTIER RÉDUCTEUR	
VALVE TRAIN	6	HANDLE BRACKET / HANDLE	15
TREN DE VÁLVULA		ABRAZADERA MANGO / MANGO	
DISPOSITIF DE COMMANDE DES SOUPAPES		SUPPORT DU POIGNÉE / POIGNÉE	
RECOIL STARTER	7	THROTTLE GRIP	16
ARRANCADOR AUTORRETRACTIL		EMPUÑADURA DEL ACELERADOR	
LANCEUR À RAPPEL		POIGNÉE D'ACCÉLÉRATION	
FLYWHEEL / IGNITION COIL	8	DEBRIS SHIELD / HARNESS	17
VOLANTE / BOBINA DE ENCENDIDO		PROTECTOR / ARNÉS	
VOLANT / BOBINES D'ALLUMAGE		DÉFLECTEUR / HARNAIS	
FUEL TANK	9	SERVICE TOOL KIT	18
TANQUE DE COMBUSTIBLE		JUEGO DE HERRAMIENTAS	
RÉSERVOIR DE CARBURANT		TROUSSE À OUTILS	
		SPECIAL TOOL - PLIERS	19
		HERRAMIENTA ESPECIAL - ALICATES	
		OUTILS SPÉCIAL - PINCES	

CYLINDER / INTAKE

CILINDRO / ADMISIÓN
CYLINDRE / ADMISSION

ILLUSTRATION 1 - REV 08/08

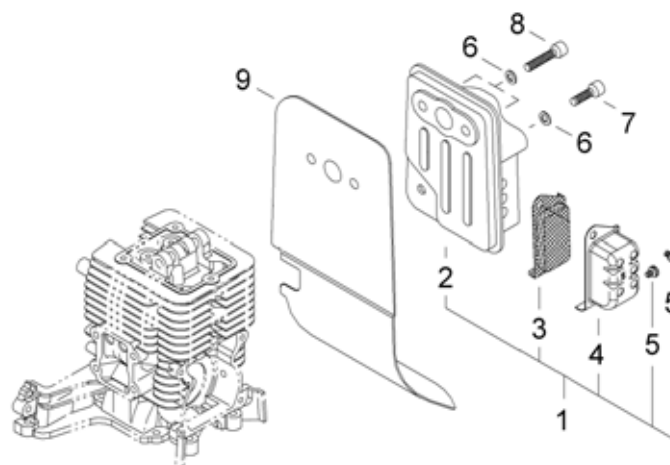


NO.	PART NUMBER	DESCRIPTION	DESCRIPCIÓN	NOM DE LA PIÈCE	QTY.
1-1	60907-98330	CYLINDER AND CRANKCASE ASSY	MONTAJE DE BLOQUE DEL MOTOR	ENSEMBLE CYLINDRE	1
2	01020-05160	*BOLT M5×16	*PERNO	*BOULON	8
3	62907-12220	INTAKE HEAT DEFLECTOR	DEFLECTOR DE CALOR DE ADMISIÓN	DÉFLECTEUR DE CHALEUR D'ADMISSION	1
4	62907-12311	INSULATOR WITH REED VALVE	AISLADOR CON LA VÁLVULA REED	ISOLATEUR AVEC LA SOUPAPE À CLAPETS	1
5	14350-01101	GROUND WIRE 110mm	CONECTAR TIERRA	FIL DE MASSE	1
6	11206-05255	SCREW PM SPW M5×25	TORNILLO	VIS	4
7	62902-83310	THROTTLE CABLE ADJUSTER	AJUSTADOR DE CABLE DEL ACELERADOR	RÉGLEUR DE CÂBLE D'ACCÉLÉRATEUR	1
8	01501-06048	ADJUSTER LOCK NUT M6	CONTRATUERCA ADJUSTADORA	CONTRE-ÉCROU DE RÉGLAGE	1
9	62901-83310	THROTTLE CABLE BRACKET	ABRAZADERA DE CABLE DEL ACELERADOR	SUPPORT DE CÂBLE D'ACCÉLÉRATEUR	1
10	12492-40080	LOCATING PIN Ø4×8	PASADOR DE POSICIONAMIENTO	GOUJON DE GUIDAGE	2

MUFFLER

SILENCIADOR
SILENCIEUX

ILLUSTRATION 2 - REV 08/08



NO.	PART NUMBER	DESCRIPTION	DESCRIPCIÓN	NOM DE LA PIÈCE	QTY.
2-1	62907-15011	MUFFLER ASSY	MONTAJE DEL SILENCIADOR	ASSEMBLAGE SILENCIEUX	1
2	62907-15111	*MUFFLER	*SILENCIADOR	*SILENCIEUX	1
3	62902-15131	*SPARK ARRESTER SCREEN	*PANTALLA DEL GUARDACHISPAS	*PARE-ÉTINCELLES	1
4	62907-15161	*SPARK ARRESTER COVER	*TAPA DEL GUARDACHISPAS	*COUVERCLE DU PARE-ÉTINCELLES	1
5	11204-04060	*SCREW PM SW M4×6	*TORNILLO	*VIS	2
6	01610-05080	WASHER 5mm	ARANDELA	RONDELLE	3
7	01020-05160	BOLT M5×16	PERNO	BOULON	1
8	62901-15310	BOLT M5×25	PERNO	BOULON	2
9	62901-15210	EXHAUST HEAT DEFLECTOR	DEFLECTOR DE CALOR DE ESCAPE	DÉFLECTEUR DE CHALEUR D'ÉCHAPPEMENT	1

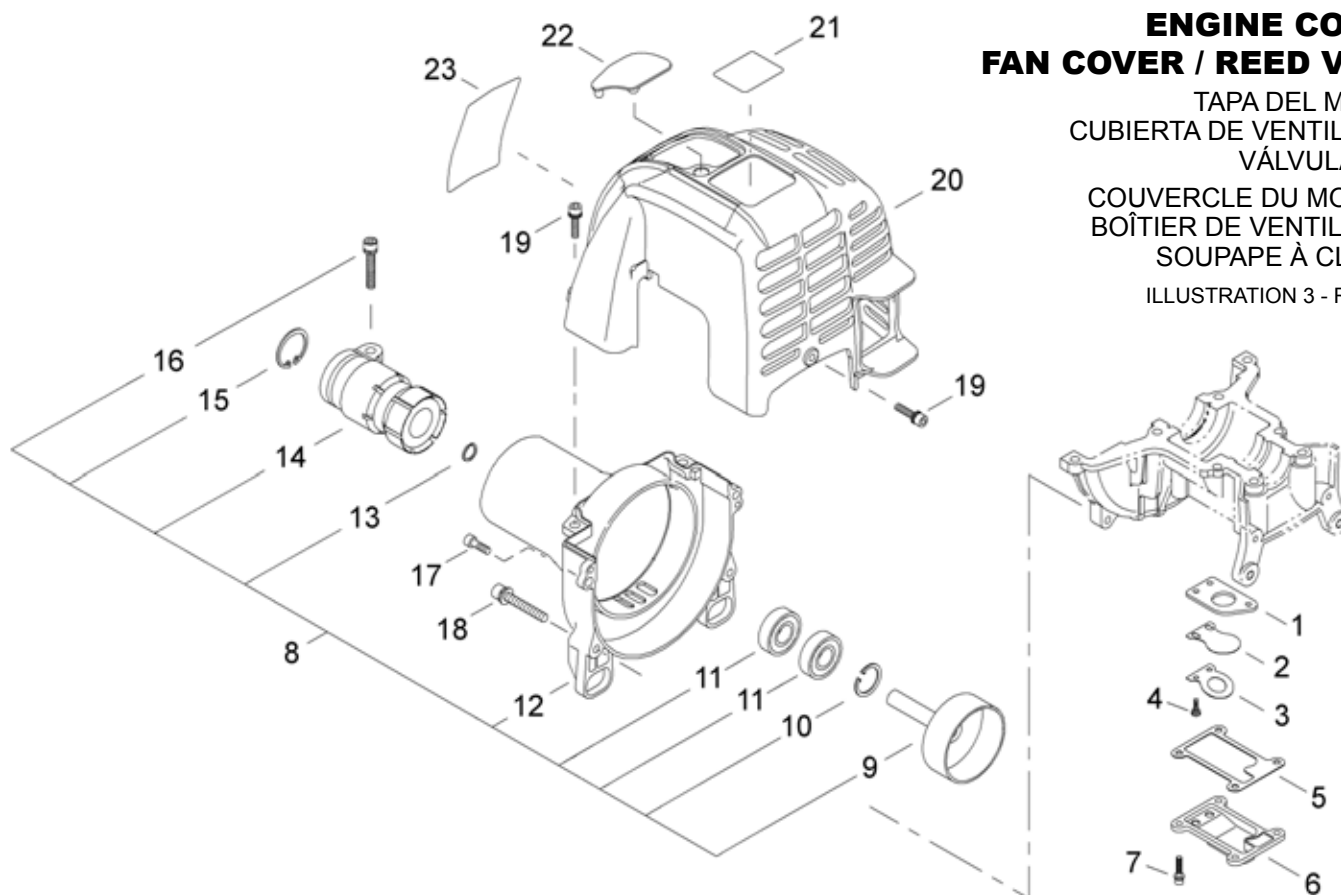
* Denotes item is part of an assembly
** Denotes item is part of a sub-assembly

* Denota artículo forma parte de una asamblea
** Denota artículo forma parte de un submontaje

* Indique l'article fait partie d'une assemblée
** Indique l'article fait partie d'un sous-ensemble

**ENGINE COVER /
FAN COVER / REED VALVE**TAPA DEL MOTOR /
CUBIERTA DE VENTILADOR /
VÁLVULA REEDCOUVERCLE DU MOTEUR /
BOÎTIER DE VENTILATION /
SOUPAPE À CLAPETS

ILLUSTRATION 3 - REV 08/08



NO.	PART NUMBER	DESCRIPTION	DESCRIPCIÓN	NOM DE LA PIÈCE	QTY.
3-1	62901-21320	REED BACKING PLATE	PLATO DE SOPORTE VÁLVULA REED	PLAQUE ARRIÈRE SOUPAPE À CLAPETS	1
2	72320-83121	REED VALVE	VÁLVULA REED	SOUPAPE À CLAPETS	1
3	72320-83132	REED VALVE STOP	RETENEDOR VÁLVULA REED	CRAN D'ARRÊT SOUPAPE À CLAPETS	1
4	01211-03100	SCREW SW M3×10	TORNILLO	VIS	3
5	62901-21130	REED VALVE GASKET	EMPAQUETADURA DEL VÁLVULA REED	JOINT SOUPAPE À CLAPETS	1
6	62901-21120	REED VALVE COVER	TAPA VÁLVULA REED	COUVERCLE SOUPAPE À CLAPETS	1
7	11022-04140	BOLT SPW M4×14	PERNO	BOULON	4
8	60907-98351	FAN COVER ASSY	MONTAJE DEL CUBIERTA DE VENTILADOR	ASSEMBLAGE BOÎTIER DE VENTILATION	1
9	62907-31211	*CLUTCH DRUM	*TAMBOR EMBRAGUE	*TAMBOUR D' EMBRAYAGE	1
10	02432-28120	*SNAP RING Ø28	*ANILLO RETENEDOR	*ANNEAU ÉLASTIQUE	1
11	02036-06001	*BALL BEARING 6001DDU	*COJINETE DE BALINES	*ROULEMENT À BILLES	2
12	62907-31110	*FAN COVER	*CUBIERTA DE VENTILADOR	*BOÎTIER DE VENTILATION	1
13	20000-31140	*SNAP RING	*ANILLO RETENEDOR	*ANNEAU ÉLASTIQUE	1
14	62907-33110	*AV CUSHION	*AMORTIGUADOR	*COUSSIN	1
15	02432-42170	*SNAP RING Ø42	*ANILLO RETENEDOR	*ANNEAU ÉLASTIQUE	1
16	11020-05220	*BOLT SW M5×22	*PERNO	*BOULON	1
17	01020-05160	BOLT M5×16	PERNO	BOULON	2
18	11022-05400	BOLT SPW M5×40	PERNO	BOULON	2
19	11022-04140	BOLT SPW M4×14	PERNO	BOULON	3
20	62907-32110	ENGINE COVER	TAPA DEL MOTOR	COUVERCLE DU MOTEUR	1
21	81023	C3410 ID LABEL	ETIQUETA ID C3410	ETIQUETTE ID C3410	1
22	62901-32312	SPARK PLUG COVER	TAPA DE BUJÍA	COUVERCLE DE BOUGIE	1
23	19420-00106	C4 shindaiwa LABEL	ETIQUETA shindaiwa C4	ETIQUETTE shindaiwa C4	1

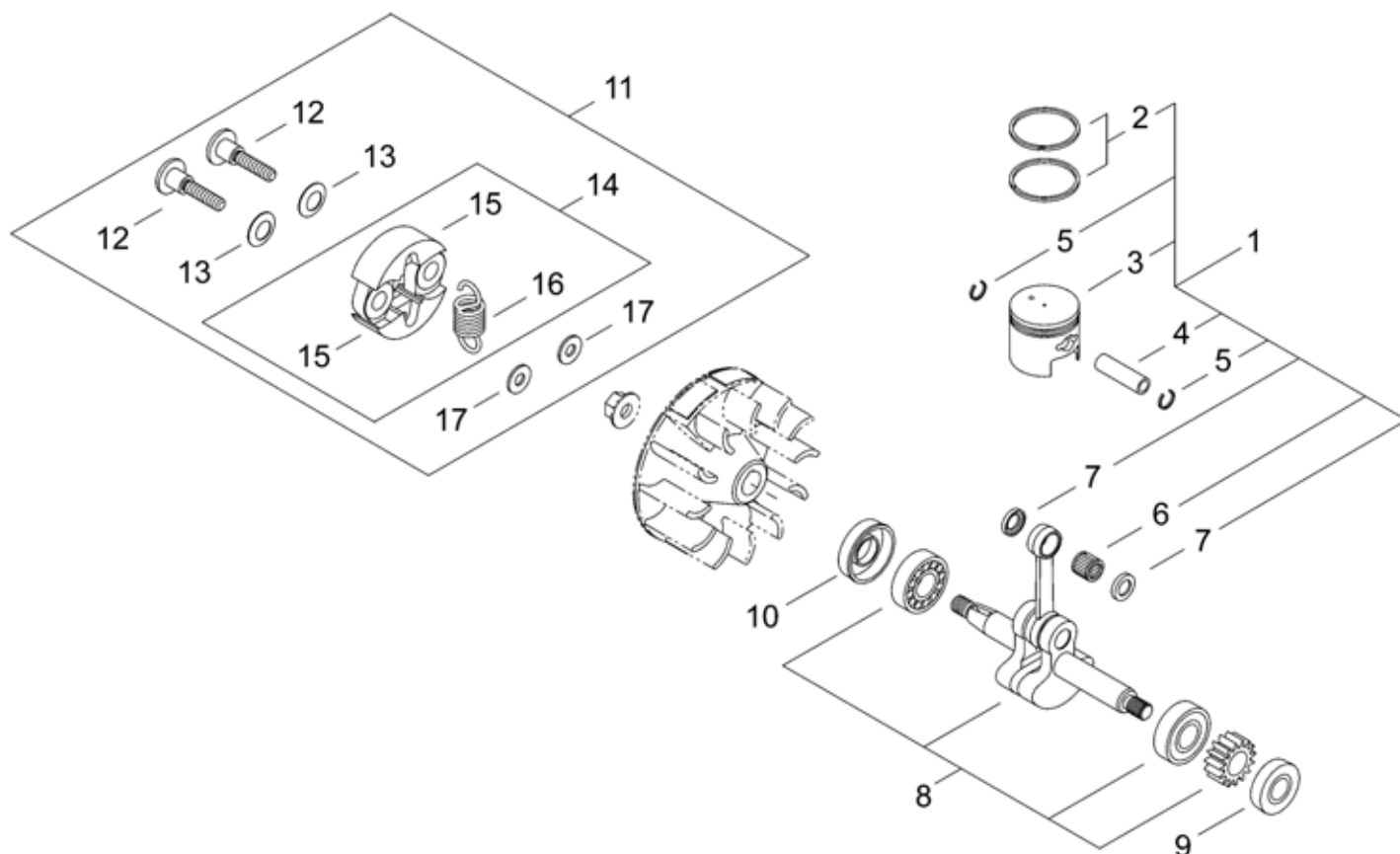
* Denotes item is part of an assembly
** Denotes item is part of a sub-assembly* Denota artículo forma parte de una asamblea
** Denota artículo forma parte de un submontaje* Indique l'article fait partie d'une assemblée
** Indique l'article fait partie d'un sous-ensemble

CLUTCH SHOE / PISTON

EMBRAGUE / PISTÓN

SABOT D'EMBRAYAGE / PISTON

ILLUSTRATION 4 - REV 08/08



NO.	PART NUMBER	DESCRIPTION	DESCRIPCIÓN	NOM DE LA PIÈCE	QTY.
4-1	62907-41310	PISTON KIT	JUEGO DE PISTÓN	KIT DE PISTON	1
2	62907-41120	*PISTON RING (2 REQUIRED)	*ANILLOS DEL PISTÓN (2 NECESARIO)	*SEGMENT DE PISTON (2 NÉCESSAIRE)	2
3	62907-41110	*PISTON	*PISTÓN	*PISTON	1
4	20010-41310	*PISTON PIN	*PASADOR DEL PISTON	*AXE DE PISTON	1
5	22100-41230	*SNAP RING	*ANILLO RETENEDOR	*ANNEAU ÉLASTIQUE	2
6	62907-41230	*NEEDLE BEARING	*COJINETE DE AGUJAS	*ROULEMENT À AIGUILLES	1
7	62907-41240	*THRUST WASHER	*ARANDELA DE EMPUJE	*RONDELLE DE BUTÉE	2
8	62907-42021	CRANKSHAFT ASSY	MONTAJE DE CIGUENAL	VILEBREQUIN COMPLÈT	1
9	62901-42260	OIL SEAL S	SELLO DE ACEITE S	BAGUE D'ÉTANCHÉITÉ S	1
10	62907-42270	OIL SEAL M	SELLO DE ACEITE M	BAGUE D'ÉTANCHÉITÉ M	1
11	72575-98031	CLUTCH SHOE KIT	JUEGO DE EMBRAGUE	KIT DE SABOT D'EMBRAYAGE	1
12	72575-98071	*CLUTCH BOLT	*PERNO DEL EMBRAGUE	*BOULON D'EMBRAYAGE	2
13	20087-51231	*SPRING WASHER	*ARANDELA DE PRESION	*RONDELLE ÉLASTIQUE	2
14	72575-98040	*CLUTCH SHOE ASSY	*MONTAJE DE ZAPATA DEL EMBRAGUE	*SABOT D'EMBRAYAGE ASSEMBLAGE	1
15	72575-98050	**CLUTCH SHOE	**ZAPATA DEL EMBRAGUE	**SABOT D'EMBRAYAGE	2
16	72575-98060	**CLUTCH SPRING	**RESORTE DEL EMBRAGUE	**RESSORT D'EMBRAYAGE	1
17	22100-71430	*WASHER	*ARANDELA	*RONDELLE	2

* Denotes item is part of an assembly
 ** Denotes item is part of a sub-assembly

* Denota artículo forma parte de una asamblea
 ** Denota artículo forma parte de un submontaje

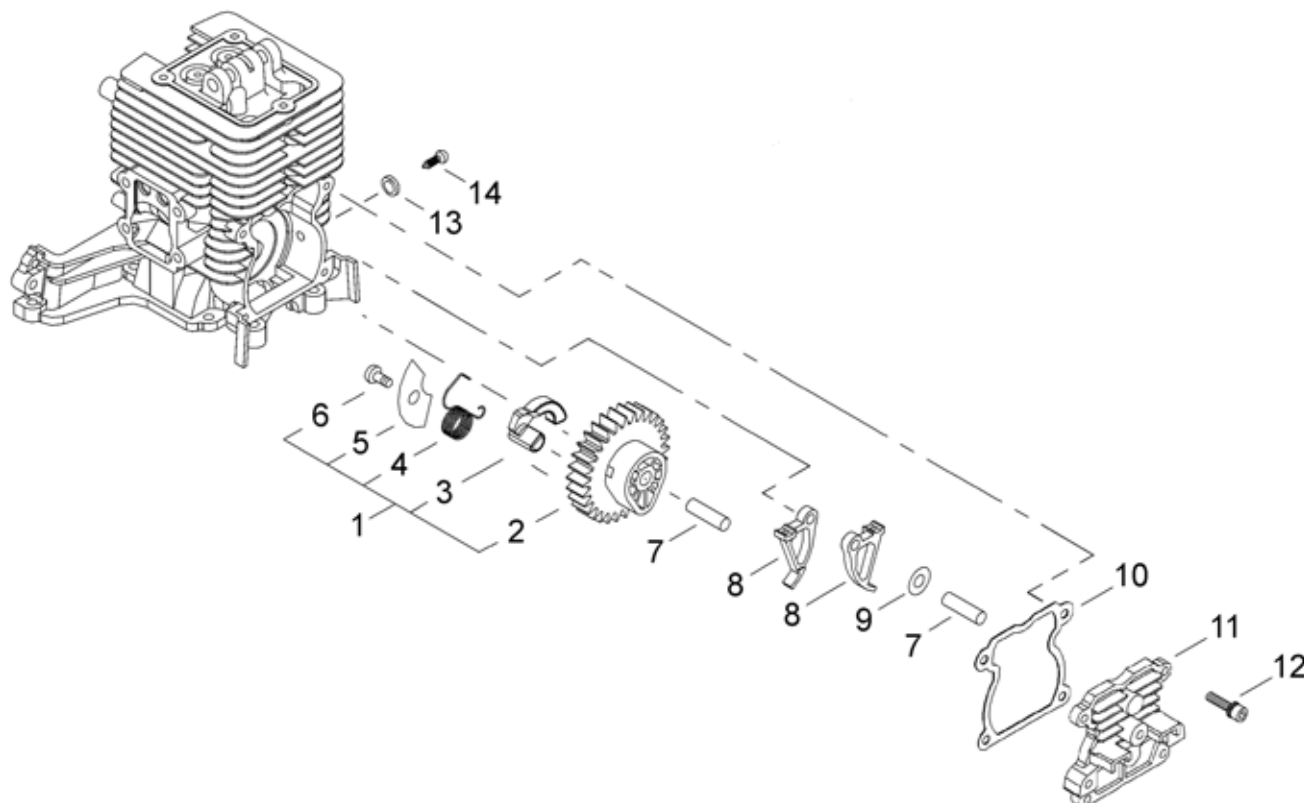
* Indique l'article fait partie d'une assemblée
 ** Indique l'article fait partie d'un sous-ensemble

CAM GEAR

ENGRANAJE LEVA

PIGNON D'ARBRE À CAME

ILLUSTRATION 5 - REV 08/08



NO.	PART NUMBER	DESCRIPTION	DESCRIPCIÓN	NOM DE LA PIÈCE	QTY.
5-1	62905-43011	CAM GEAR ASSY	MONTAJE DE ENGRANAJE LEVA	PIGNON D'ARBRE À CAME COMPLÈT	1
2	62902-43310	*CAM GEAR	*ENGRANAJE LEVA	*PIGNON D'ARBRE À CAME	1
3	62907-43120	*WEIGHT	*PESO	*POIDS	1
4	17520-08900	*COIL SPRING	*RESORTE ESPIRAL	*RESSORT HÉLICOÏDAL	1
5	62905-43131	*COVER PLATE	*CUBIERTA DE PLACA	*PLAQUE DE COUVERCLE	1
6	01280-04062	*TAPPING SCREW 4×6	*TORNILLO	*VIS	1
7	12492-50290	LOCATING PIN Ø5×29.8mm	PASADOR DE POSICIONAMIENTO	GOUJON DE GUIDAGE	2
8	62907-43210	CAM FOLLOWER	IMPULSOR DE LEVA	GUIDE DE CAME	2
9	11620-10000	WASHER 5mm	ARANDELA	RONDELLE	1
10	62907-43240	CAM GEAR GASKET	EMPAQUETADURA DEL ENGRANAJE LEVA	JOINT PIGNON D'ARBRE À CAME	1
11	62907-43230	CAM GEAR COVER	CUBIERTA DEL ENGRANAJE LEVA	COUVERCLE PIGNON D'ARBRE À CAME	1
12	11022-04140	BOLT SPW M4×14	PERNO	BOULON	4
13	15401-10028	WASHER Ø10×Ø5.5×2	ARANDELA	RONDELLE	1
14	62901-43310	SCREW	TORNILLO	VIS	1

* Denotes item is part of an assembly
 ** Denotes item is part of a sub-assembly

* Denota artículo forma parte de una asamblea
 ** Denota artículo forma parte de un submontaje

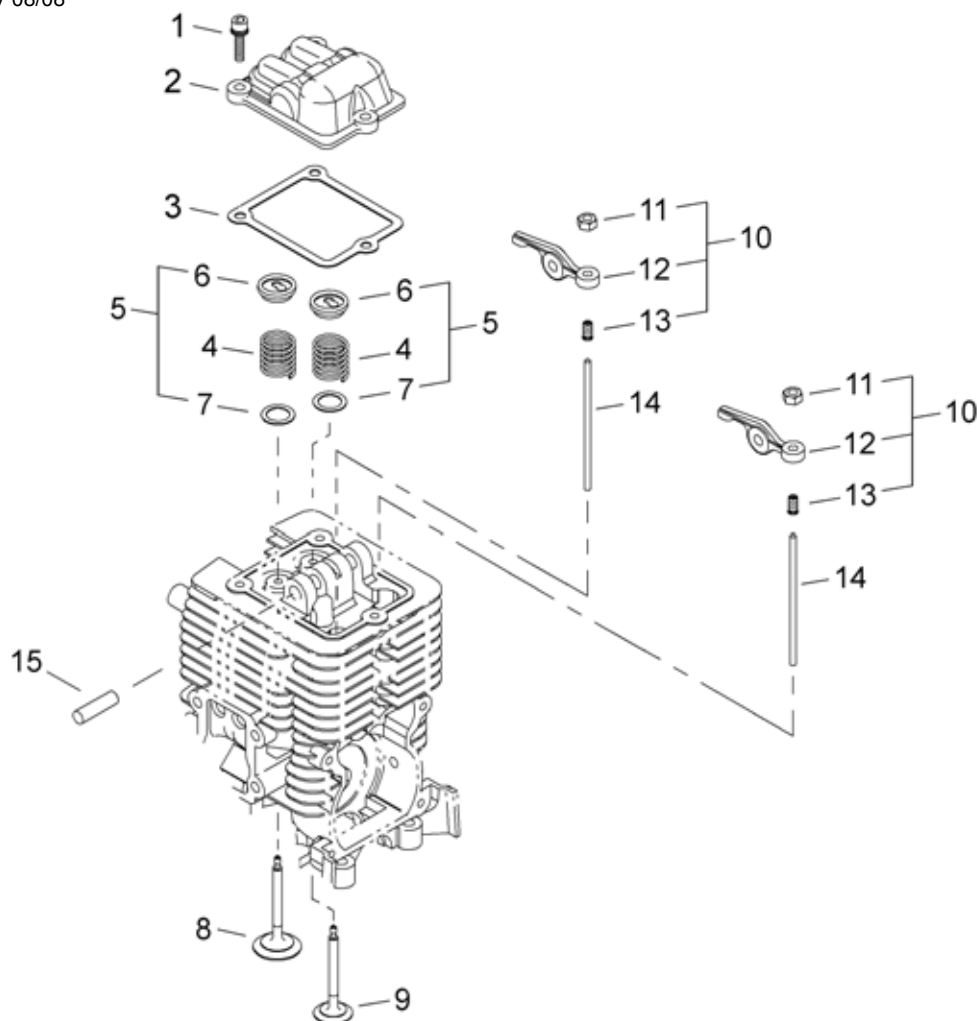
* Indique l'article fait partie d'une assemblée
 ** Indique l'article fait partie d'un sous-ensemble

VALVE TRAIN

TREN DE VÁLVULA

DISPOSITIF DE COMMANDE DES SOUPAPES

ILLUSTRATION 6 - REV 08/08



NO.	PART NUMBER	DESCRIPTION	DESCRIPCIÓN	NOM DE LA PIÈCE	QTY.
6-1	11022-04140	BOLT SPW M4×14	PERNO	BOULON	3
2	62907-44240	ROCKER ARM COVER	CUBIERTA DEL BALANCÍN	COUVRE-CULBUTEUR	1
3	62907-44250	ROCKER ARM GASKET	EMPAQUETADURA DEL BALANCÍN	JOINT DE CULBUTEUR	1
4	62901-44130	VALVE SPRING	RESORTE DE VÁLVULA	RESSORT DE SOUPAPE	2
5	60908-98370	VALVE RETAINER ASSY	MONTAJE DE RETEN DE VÁLVULA	ENSEMBLE COUPELLE D'APPUI DE SOUPAPE	2
6	62908-44140	*VALVE RETAINER	*RETEN DE VÁLVULA	*COUPELLE D'APPUI DE SOUPAPE	2
7	62908-44310	*VALVE WASHER	*ARANDELA DE VÁLVULA	*RONDELLE DE SOUPAPE	2
8	62907-44111	INTAKE VALVE	VÁLVULA DE ADMISIÓN	SOUPAPE D'ADMISSION	1
9	62907-44121	EXHAUST VALVE	VÁLVULA DE ESCAPE	SOUPAPE D'ÉCHAPPEMENT	1
10	62907-44010	ROCKER ARM ASSY	MONTAJE DE BALANCÍN	RAMPE DE CULBUTEURS	2
11	62901-44231	*ADJUSTER LOCK NUT	*CONTRATUERCA ADJUSTADORA	*CONTRE-ÉCROU DE RÉGLAGE	2
12	62901-44210	*ROCKER ARM	*BALANCÍN	*CULBUTEUR	2
13	62907-44220	*ADJUSTER SCREW	*TORNILLO AJUSTE DE TENSION	*VIS DE RÉGLAGE	2
14	62907-43220	PUSHROD	VARILLA DE EMPUJE	TIGE DE SOUPAPE	2
15	12492-50370	ROCKER ARM SHAFT Ø5×37.8mm	EJE DE BALANCÍN	AXE DE CULBUTEURS	1

* Denotes item is part of an assembly
 ** Denotes item is part of a sub-assembly

* Denota artículo forma parte de una asamblea
 ** Denota artículo forma parte de un submontaje

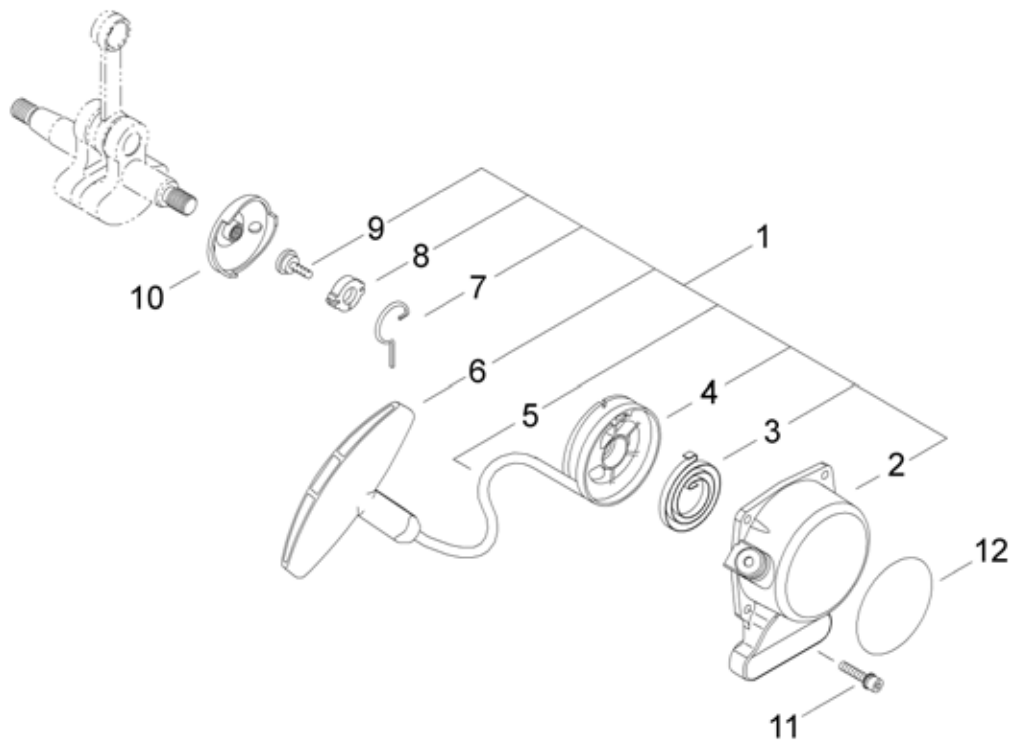
* Indique l'article fait partie d'une assemblée
 ** Indique l'article fait partie d'un sous-ensemble

RECOIL STARTER

ARRANCADOR AUTORRETRÁCTIL

LANCEUR À RAPPEL

ILLUSTRATION 7 - REV 08/08



NO.	PART NUMBER	DESCRIPTION	DESCRIPCIÓN	NOM DE LA PIÈCE	QTY.
7-1	62907-75010	RECOIL STARTER ASSY	MONTAJE DEL ARRANCADOR AUTORRETRÁCTIL	ASSEMBLAGE DU LANCEUR À RAPPEL	1
2	62907-75110	*RECOIL STARTER CASE	*CAJA DEL ARRANCADOR AUTORRETRÁCTIL	*CAGE DU LANCEUR À RAPPEL	1
3	70030-75130	*RECOIL SPRING	*RESORTE RECULAR	*RESSORT DE RAPPEL	1
4	62907-75120	*ROPE REEL	*TAMBOR CUERDA	*ENROULEUR CORDE	1
5	62907-75140	*STARTER ROPE	*CUERDA DEL ARRANCADOR	*CORDE DU DÉMARREUR	1
6	62907-75150	*STARTER HANDLE	*MANGO DEL ARRANCADOR	*POIGNÉE DU DÉMARREUR	1
7	37013-75330	*SWING ARM	*TRINQUETE	*CLIQUET	1
8	37013-75320	*WASHER	*ARANDELA	*RONDELLE	1
9	37013-75310	*SCREW	*TORNILLO	*VIS	1
10	37013-75210	STARTER PAWL	TRINQUETE	CLIQUET DE LANCEUR À RAPPEL	1
11	11022-04140	BOLT SPW M4×14	PERNO	BOULON	4
12	19420-00070	C4 shindaiwa LABEL	ETIQUETA shindaiwa C4	ETIQUETTE shindaiwa C4	1

* Denotes item is part of an assembly
 ** Denotes item is part of a sub-assembly

* Denota artículo forma parte de una asamblea
 ** Denota artículo forma parte de un submontaje

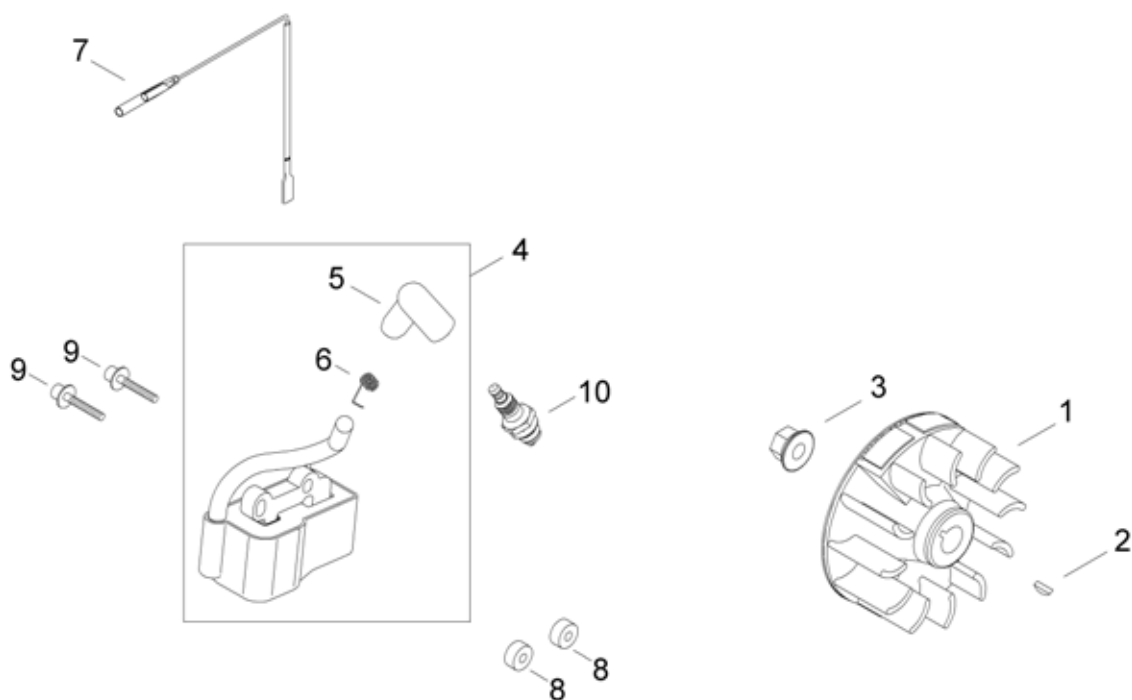
* Indique l'article fait partie d'une assemblée
 ** Indique l'article fait partie d'un sous-ensemble

FLYWHEEL / IGNITION COIL

VOLANTE / BOBINA DE ENCENDIDO

VOLANT / BOBINES D'ALLUMAGE

ILLUSTRATION 8 - REV 08/08



NO.	PART NUMBER	DESCRIPTION	DESCRIPCIÓN	NOM DE LA PIÈCE	QTY.
8-1	62907-71110	FLYWHEEL	VOLANTE	VOLANT	1
2	02403-03100	KEY 3×10	CHAVETA	CLAVETTE	1
3	20035-71220	CRANKSHAFT NUT	TUERCA DE CIGUENAL	ÉCROU DU VILEBREQUIN	1
4	62907-71311	IGNITION COIL ASSY	MONTAJE DEL BOBINA DE ENCENDIDO	ASSEMBLAGE BOBINES D'ALLUMAGE	1
5	62905-71250	*SPARK PLUG CAP	*TAPA DE BUJÍA	*CAPUCHON DE BOUGIE	1
6	62905-71320	*SPARK PLUG CAP SPRING	*RESORTE TAPA DE BUJÍA	*RESSORT CAPUCHON DE BOUGIE	1
7	14350-02200	IGNITION WIRE 220mm	CABLE DE ENCENDIDO	FIL DE BOUGIE	1
8	70030-71620	INSULATOR	AISLADOR	ISOLATEUR	2
9	11024-04265	BOLT SLPW M4×26	PERNO	BOULON	2
10	CMR5H	SPARK PLUG NGK	BUJÍA	BOUGIE	1

* Denotes item is part of an assembly
 ** Denotes item is part of a sub-assembly

* Denota artículo forma parte de una asamblea
 ** Denota artículo forma parte de un submontaje

* Indique l'article fait partie d'une assemblée
 ** Indique l'article fait partie d'un sous-ensemble

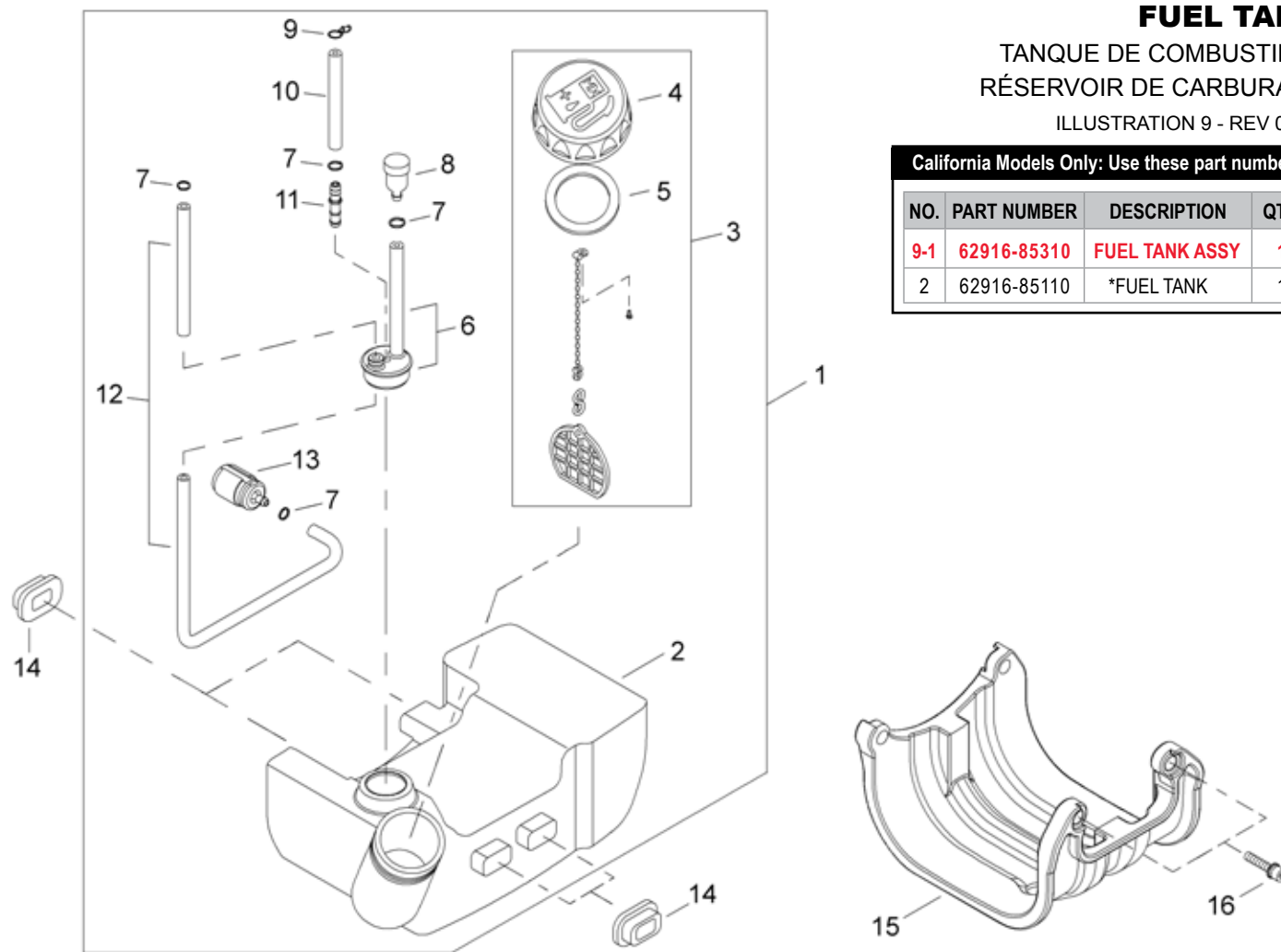
FUEL TANK

TANQUE DE COMBUSTIBLE
RÉSERVOIR DE CARBURANT

ILLUSTRATION 9 - REV 08/08

California Models Only: Use these part numbers

NO.	PART NUMBER	DESCRIPTION	QTY.
9-1	62916-85310	FUEL TANK ASSY	1
2	62916-85110	*FUEL TANK	1



NO.	PART NUMBER	DESCRIPTION	DESCRIPCIÓN	NOM DE LA PIÈCE	QTY.
9-1	62907-85310	FUEL TANK ASSY	MONTAJE DEL TANQUE DE COMBUSTIBLE	RÉSERVOIR DE CARBURANT COMPLÈT	1
2	62907-85110	*FUEL TANK	*TANQUE DE COMBUSTIBLE	*RÉSERVOIR DE CARBURANT	1
3	70168-85201	*FUEL TANK CAP ASSY	*MONTAJE DEL TAPA DEL TANQUE	*ASSEMBLAGE DU BOUCHON DE RÉSERVOIR DE CARBURANT	1
4	70168-85210	**FUEL TANK CAP	**TAPA DEL TANQUE DE COMBUSTIBLE	**BOUCHON DE RÉSERVOIR DE CARBURANT	1
5	20000-85221	**FUEL TANK CAP GASKET	**EMPAQUETADURA DEL TAPA DEL TANQUE DE COMBUSTIBLE	**JOINT BOUCHON DE RÉSERVOIR DE CARBURANT	1
6	20112-85351	*FUEL LINE GROMMET W/VENT TUBE	*OJAL DE LÍNEA DE COMBUSTIBLE CON TUBO DE VENTILACIÓN	*RONDELLE CANALISATION DE CARBURANT AVEC ÉVENT	1
7	20020-85540	*CLIP	*SUJETADOR	*ATTACHE	4
8	22197-33960	*FUEL TANK VENT	*VENTILADERO TANQUE DE COMBUSTIBLE	*ORIFICE D'AÉRATION DU RÉSERVOIR DE COMBUSTIBLE	1
9	37013-85310	*SPRING CLIP	*SUJETADOR	*AGRAFE-RESSORT	1
10	32003-85330	*FUEL RETURN TUBE	*TUBO DE RETORNO DE COMBUSTIBLE	*TUBE DE RETOUR DE CARBURANT	1
11	72933-85620	*CONNECTOR	*CONECTOR	*CONNEXION	1
12	70170-85310	*FUEL PICK-UP TUBE	*TUBO CAPTADORA COMBUSTIBLE	*TUBE CAPTADORA DE CARBURANT	1
13	20016-85400	*FUEL FILTER	*FILTRO DE COMBUSTIBLE	*FILTRE À CARBURANT	1
14	62901-85220	FUEL TANK CUSHION	AMORTIGUADOR DEL TANQUE	COUSSIN DE RÉSERVOIR	4
15	62902-85320	PLASTIC FUEL TANK GUARD	PROTECTOR PLÁSTICO DEL TANQUE	PROTECTEUR PLASTIQUE DE RÉSERVOIR	1
16	11022-05200	BOLT SPW M5×20	PERNO	BOULON	2

* Denotes item is part of an assembly
** Denotes item is part of a sub-assembly

* Denota artículo forma parte de una asamblea
** Denota artículo forma parte de un submontaje

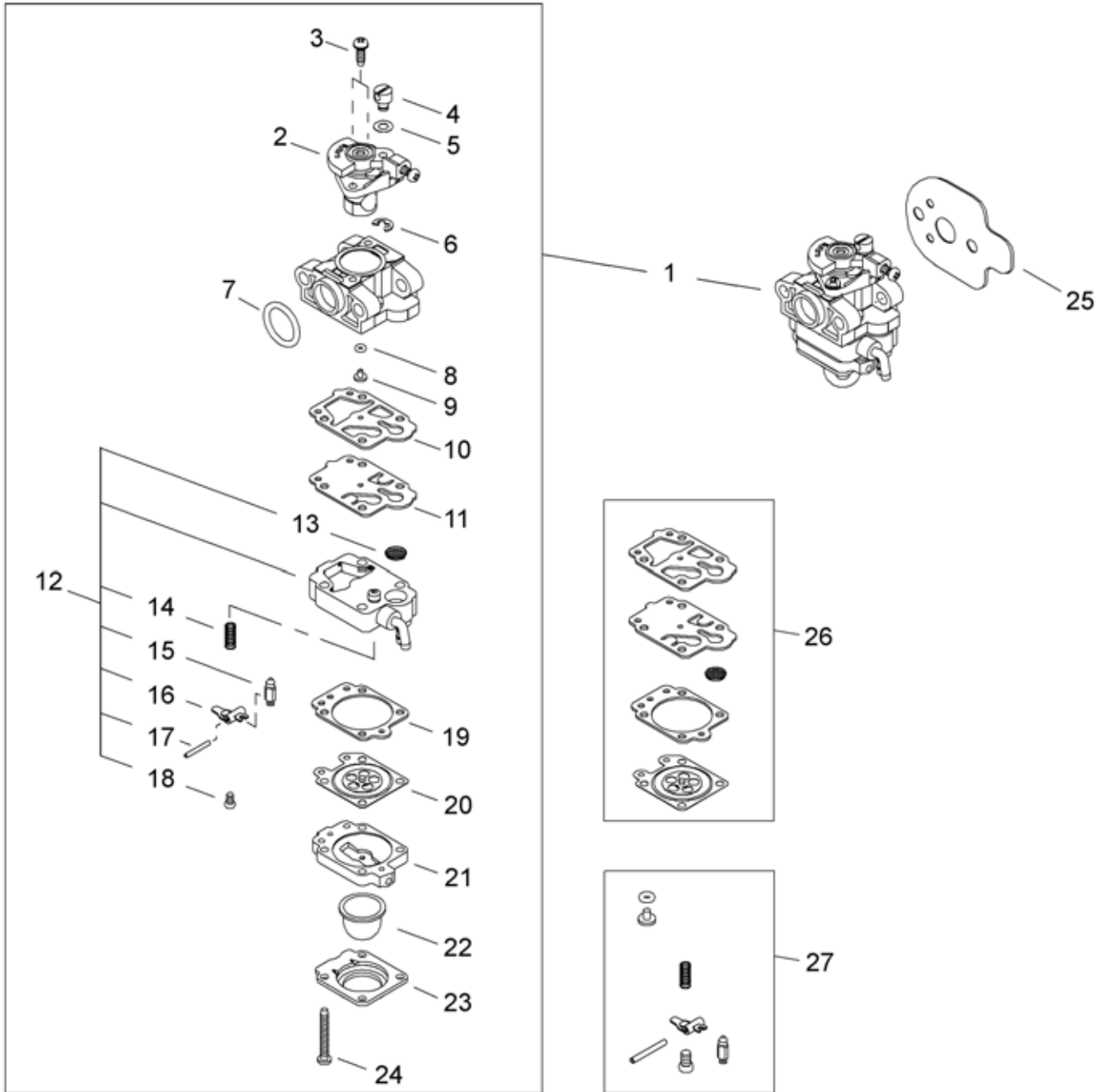
* Indique l'article fait partie d'une assemblée
** Indique l'article fait partie d'un sous-ensemble

CARBURETOR

CARBURADOR

CARBURATEUR

ILLUSTRATION 10 - REV 08/08



CARBURETOR

CARBURADOR

CARBURATEUR

ILLUSTRATION 10 - REV 08/08

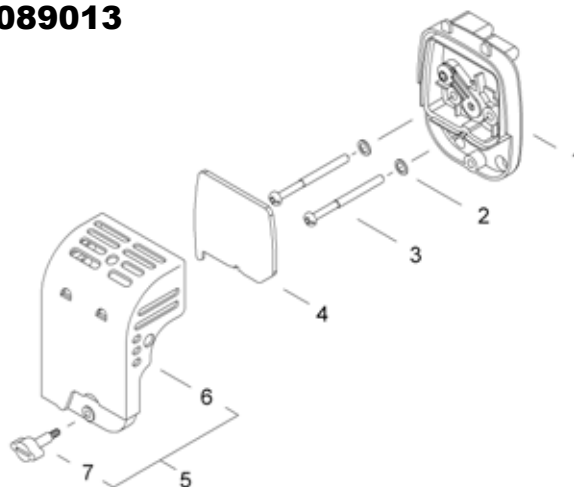
NO.	PART NUMBER	DESCRIPTION	DESCRIPCIÓN	NOM DE LA PIÈCE	QTY.
10-1	62907-81011	CARBURETOR ASSY	MONTAJE DEL CARBURADOR	CARBURATEUR COMPLÈT	1
2	62907-81321	*THROTTLE VALVE ASSY	*MONTAJE DE LA VÁLVULA DEL ACELERADOR	*PAPILLON DES GAZ	1
3	70064-81290	*THROTTLE COLLAR SCREW	*TORNILLO COLLAR DEL ACELERADOR	*VIS DE BAGUE PAPILLON	2
4	72933-81450	*SWIVEL	*CONECTOR GIRATORIO	*PIVOT	1
5	20089-81185	*SWIVEL WASHER	*ARANDELA CONECTOR GIRATORIO	*RONDELLE PIVOT	1
6	20036-81195	*SWIVEL E-CLIP	*RETENEDOR TIPO "E" DE CONECTOR GIRATORIO	*BAGUE EN E PIVOT	1
7	20016-81250	*PACKING RING	*ANILLO DE EMPAQUE	*ANNEAU DE GARNITURE	1
8	70097-81220	*O-RING	*JUNTA TÓRICA	*JOINT TORIQUE	1
9	62907-81360	*MAIN JET	*INYECTOR PRINCIPAL	*GICLEUR PRINCIPAL	1
10	70097-81310	*PUMP GASKET	*EMPAQUETADURA BOMBA	*JOINT DE POMPE	1
11	70097-81320	*PUMP DIAPHRAGM	*DIAFRAGMA BOMBA	*MEMBRANE DE POMPE	1
12	37013-81350	*PUMP BODY ASSY	*MONTAJE DE CUERPO DE BOMBA	*CORPS DE POMPE	1
13	70030-81380	**FUEL INLET SCREEN	**MALLA FILTRADORA	**FILTRE À TAMIS	1
14	72933-81270	**METERING LEVER SPRING	**RESORTE PALANCA DE MEDICIÓN	**RESSORT DE LEVIER DE DOSAGE	1
15	20036-81440	**INLET NEEDLE VALVE	**VÁLVULA REGULADORA	**SOUPAPE À POINTEAU D'ADMISSION	1
16	22100-81230	**METERING LEVER	**PALANCA DE MEDICIÓN	**LEVIER DE DOSAGE	1
17	22100-81250	**METERING LEVER PIN	**PASADOR DE PALANCA DE MEDICIÓN	**CHEVILLE DU LEVIER DE DOSAGE	1
18	20016-81450	**METERING LEVER PIN SCREW	**TORNILLO PASADOR DE PALANCA DE MEDICIÓN	**VIS DE LA CHEVILLE DU LEVIER DE DOSAGE	1
19	20016-81280	*METERING DIAPHRAGM GASKET	*EMPAQUETADURA DIAFRAGMA DE MEDICIÓN	*JOINT DU MEMBRANE DE DOSAGE	1
20	37013-81310	*METERING DIAPHRAGM	*DIAFRAGMA DE MEDICIÓN	*MEMBRANE DE DOSAGE	1
21	20016-81420	*AIR PURGE BODY ASSY	*MONTAJE DE CUERPO PURGACIÓN DEL AIRE	*CORPS DE PURGE D'AIR COMPLÈT	1
22	20036-81670	*PRIMER BULB	*BOMBILLA DE CEBADO	*POMPE D'AMORÇAGE	1
23	20016-81510	*PRIMER COVER	*TAPA DE CEBADO	*COUVERCLE D'AMORÇAGE	1
24	20016-81140	*PRIMER COVER SCREW	*TORNILLO TAPA DE CEBADO	*VIS COUVERCLE D'AMORÇAGE	4
25	62907-81210	INTAKE GASKET	EMPAQUETADURA DE ADMISIÓN	JOINT ADMISSION	1
26	60902-98030	GASKET / DIAPHRAGM KIT	JUEGO DE EMPAQUETADURA / DIAFRAGMAS	EMSEMBLE DE JOINT / MEMBRANE	1
27	60907-98341	INLET NEEDLE VALVE KIT	JUEGO DE VÁLVULA REGULADORA	ENSEMBLE DE SOUPAPE À POINTEAU D'ADMISSION	1

AIR FILTER BEFORE S/N 7089013

FILTRO DE AIRE

FILTRE À AIR

ILLUSTRATION 11 - REV 08/08



← BEFORE S/N 7089013

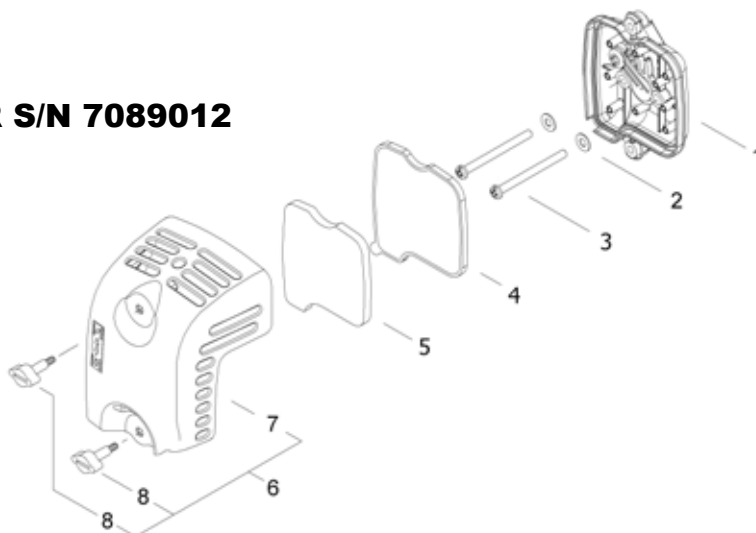
NO.	PART NUMBER	DESCRIPTION	DESCRIPCIÓN	NOM DE LA PIÈCE	QTY.
BEFORE S/N 7089013					
11-1	62905-82010	AIR FILTER CASE ASSY	MONTAJE DEL CAJA DEL FILTRO DE AIRE	CAGE DE FILTRE À AIR	1
2	01613-05080	WASHER 5mm	ARANDELA	RONDELLE	2
3	11203-05605	SCREW PMSW M5×60	TORNILLO	VIS	2
4	62902-82120	AIR FILTER	FILTRO DE AIRE	FILTRE À AIR	1
5	62902-82030	AIR FILTER COVER ASSY	MONTAJE DEL CUBIERTA DEL FILTRO	COUVERCLE DU FILTRE À AIR COMPLÈT	1
6	62901-82131	*AIR FILTER COVER	*CUBIERTA DEL FILTRO DE AIRE	*COUVERCLE DU FILTRE À AIR	1
7	62901-82330	*THUMBSCREW	*TORNILLO DE MANO	*VIS À AILETTES	1

AIR FILTER AFTER S/N 7089012

FILTRO DE AIRE

FILTRE À AIR

ILLUSTRATION 12 - REV 08/08



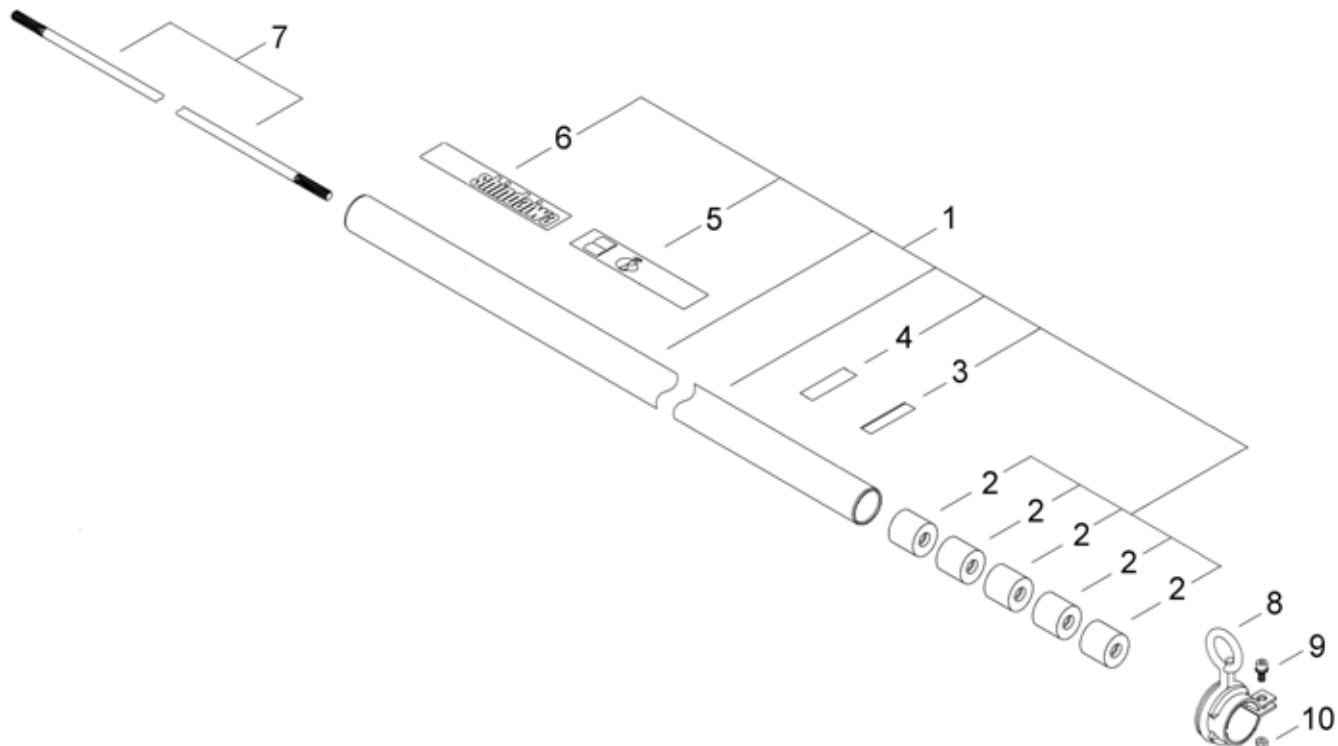
S/N 7089012 → AFTER

NO.	PART NUMBER	DESCRIPTION	DESCRIPCIÓN	NOM DE LA PIÈCE	QTY.
AFTER S/N 7089012					
12-1	62908-82010	AIR FILTER CASE ASSY	MONTAJE DEL CAJA DEL FILTRO DE AIRE	CAGE DE FILTRE À AIR	1
2	01613-05080	WASHER 5mm	ARANDELA	RONDELLE	2
3	11203-05605	SCREW PMSW M5×60	TORNILLO	VIS	2
4	62908-82120	AIR FILTER	FILTRO DE AIRE	FILTRE À AIR	1
5	62908-82310	FOAM PREFILTER	PRE-FILTRO	PRÉ-FILTRE	1
6	62908-82030	AIR FILTER COVER ASSY	MONTAJE DEL CUBIERTA DEL FILTRO	COUVERCLE DU FILTRE À AIR COMPLÈT	1
7	62908-82130	*AIR FILTER COVER	*CUBIERTA DEL FILTRO DE AIRE	*COUVERCLE DU FILTRE À AIR	1
8	62901-82330	*THUMBSCREW	*TORNILLO DE MANO	*VIS À AILETTES	2

* Denotes item is part of an assembly
 ** Denotes item is part of a sub-assembly

* Denota artículo forma parte de una asamblea
 ** Denota artículo forma parte de un submontaje

* Indique l'article fait partie d'une assemblée
 ** Indique l'article fait partie d'un sous-ensemble

OUTER TUBE / HANGERTUBO EXTERIOR / COLGADOR
TUBE DE TRANSMISSION / CROCHETILLUSTRATION 13
REV 08/08

NO.	PART NUMBER	DESCRIPTION	DESCRIPCIÓN	NOM DE LA PIÈCE	QTY.
13-1	60915-98310	OUTER TUBE ASSY	MONTAJE DEL TUBO EXTERIOR	TUBE DE TRANSMISSION COMPLÈT	1
2	22000-12120	*BUSHING	*BUJE	*BAGUE	5
3	72005-12140	*INSERT TUBE LABEL	*ETIQUETA DE TUBO INSERTO	*ÉTIQUETTE TUBE D'INSERTION	1
4	19401-00269	*HANDLE LABEL	*ETIQUETA DE MANGO	*ÉTIQUETTE POIGNÉE	1
5	19422-00029	*CAUTION LABEL	*ETIQUETA DE PRECAUCIÓN	*ÉTIQUETTE D'AVERTISSEMENT	1
6	19420-00084	*shindaiwa PROFESSIONAL LABEL	*ETIQUETA shindaiwa PROFESSIONAL	*ÉTIQUETTE shindaiwa PROFESSIONAL	1
7	63907-62210	MAINSHAFT	EJE CENTRAL	AXE PRINCIPAL	1
8	22009-12210	HANGER	COLGADOR	CROCHET	1
9	11022-05120	BOLT SPW M5×12	PERNO	BOULON	1
10	01500-05041	NUT M5	TUERCA	ÉCROU	1

* Denotes item is part of an assembly
** Denotes item is part of a sub-assembly

* Denota artículo forma parte de una asamblea
** Denota artículo forma parte de un submontaje

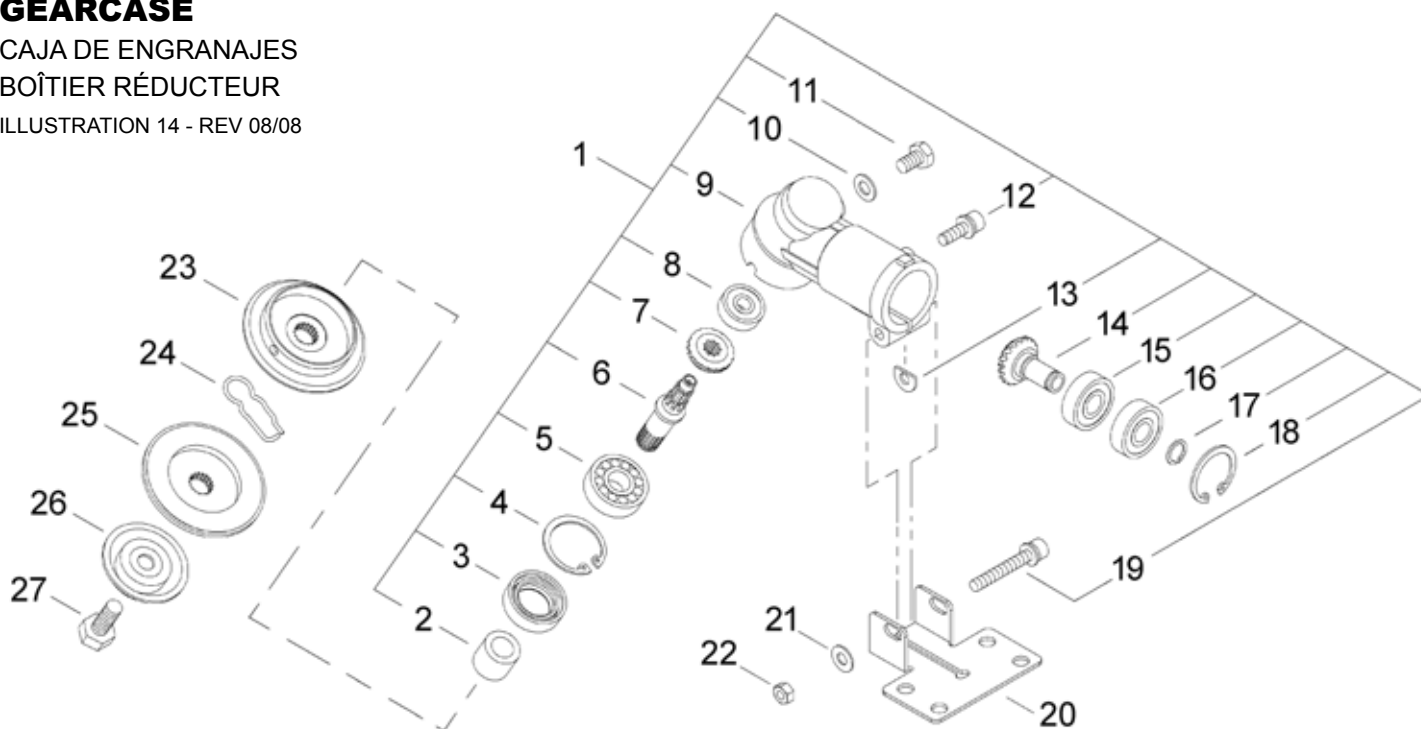
* Indique l'article fait partie d'une assemblée
** Indique l'article fait partie d'un sous-ensemble

GEARCASE

CAJA DE ENGRANAJES

BOÎTIER RÉDUCTEUR

ILLUSTRATION 14 - REV 08/08



NO.	PART NUMBER	DESCRIPTION	DESCRIPCIÓN	NOM DE LA PIÈCE	QTY.
14-1	63000-63020	GEARCASE ASSY	MONTAJE DEL CAJA DE ENGRANAJES	BOÎTIER RÉDUCTEUR COMPLÈT	1
2	22000-13230	*SPACER	*AISLADOR	*ENTRETOISE	1
3	22024-13121	*OIL SEAL	*SELLO DE ACEITE	*BAGUE D'ÉTANCHÉITÉ	1
4	02432-32120	*SNAP RING Ø32	*ANILLO RETENEDOR	*ANNEAU ÉLASTIQUE	1
5	02000-06201	*BALL BEARING	*COJINETE DE BALINES	*ROULEMENT À BILLES	1
6	72435-13210	*GEAR SHAFT	*EJE DE ENGRANAJE	*ARBRE DE TRANSMISSION	1
7	22024-13220	*BEVEL GEAR	*ENGRANAJE ANGULAR	*ENGRENAGE ANGULAIRE	1
8	02046-00609	*BALL BEARING	*COJINETE DE BALINES	*ROULEMENT À BILLES	1
9	22024-13112	*GEARCASE	*CAJA DE ENGRANAJES	*BOÎTIER RÉDUCTEUR	1
10	22015-13420	*WASHER	*ARANDELA	*RONDELLE	1
11	22015-13410	*BOLT M6×10	*PERNO	*BOULON	1
12	11022-05160	*BOLT SPW M5×16	*PERNO	*BOULON	1
13	22011-13450	*D-WASHER	*ARANDELA D	*RONDELLE EN D	1
14	22024-13391	*PINION GEAR	*ENGRANAGE PIÑON	*ENGRENAGE À PIGNONS	1
15	02000-06901	*BALL BEARING	*COJINETE DE BALINES	*ROULEMENT À BILLES	1
16	02002-06901	*BALL BEARING 6901ZZ	*COJINETE DE BALINES	*ROULEMENT À BILLES	1
17	20000-31140	*SNAP RING	*ANILLO RETENEDOR	*ANNEAU ÉLASTIQUE	1
18	02432-24120	*SNAP RING Ø24	*ANILLO RETENEDOR	*ANNEAU ÉLASTIQUE	1
19	11022-06400	*BOLT SPW M6×40	*PERNO	*BOULON	1
20	72441-16130	SHIELD MOUNTING PLATE	PLACA DE MONTAJE DEL PROTECTOR	PLAQUE DE MONTAGE DU DÉFLECTEUR	1
21	01613-06100	WASHER Ø6	ARANDELA	RONDELLE	1
22	01500-06051	NUT M6	TUERCA	ÉCROU	1
23	22024-13912	HOLDER (A)	SOPORTE (A)	FLASQUE (A)	1
24	22000-13530	SAFETY CLIP	RETÉN DE SEGURIDAD	ATTACHE DE SÉCURITÉ	1
25	63000-63170	HOLDER (B)	SOPORTE (B)	FLASQUE (B)	1
26	22024-13291	BOLT GUARD	PROTECTOR DE PERNO	PROTECTEUR DE BOULON	1
27	22000-13512	BOLT	PERNO	BOULON	1

* Denotes item is part of an assembly

** Denotes item is part of a sub-assembly

* Denota artículo forma parte de una asamblea

** Denota artículo forma parte de un submontaje

* Indique l'article fait partie d'une assemblée

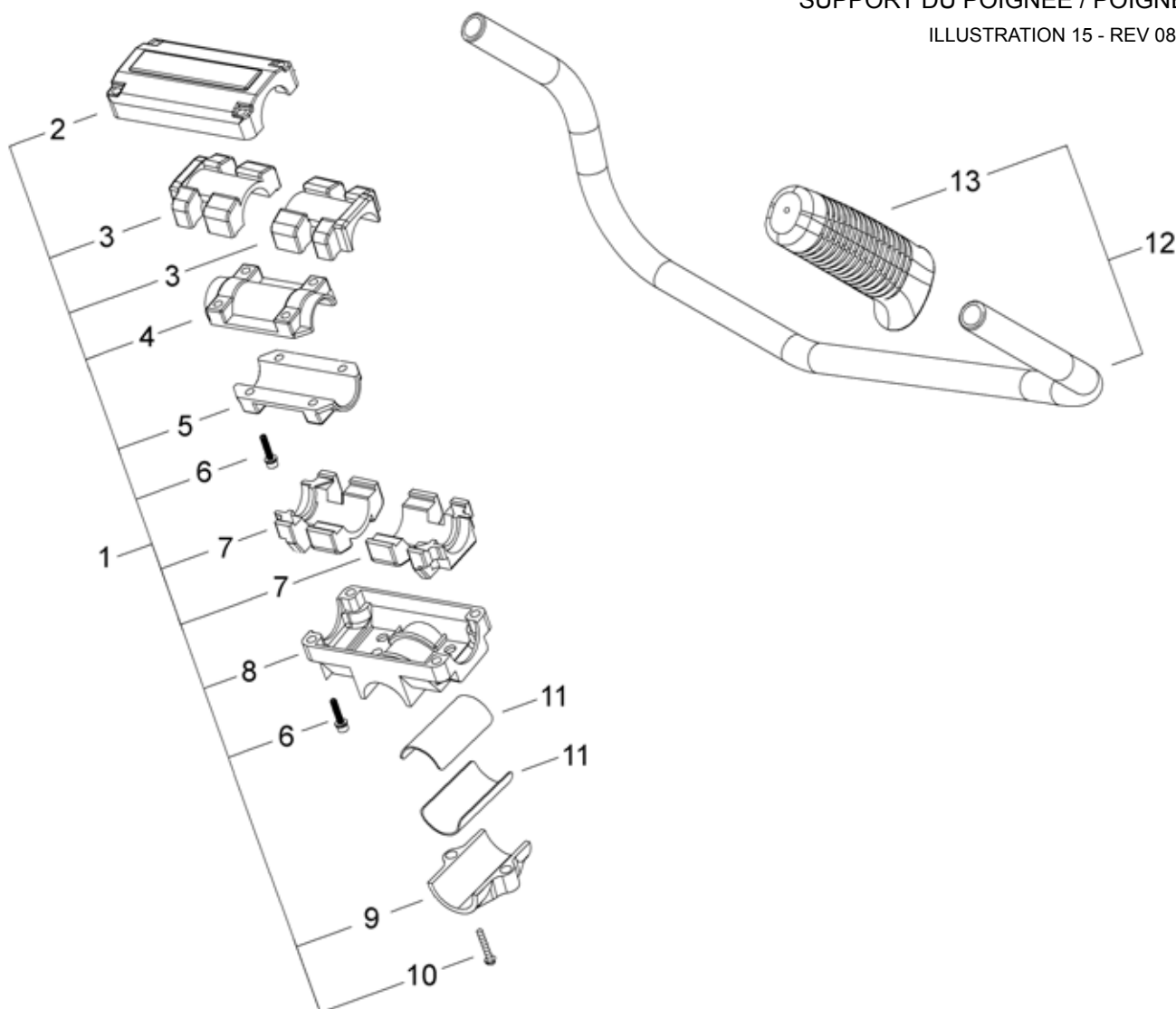
** Indique l'article fait partie d'un sous-ensemble

HANDLE BRACKET / HANDLE

ABRAZADERA MANGO / MANGO

SUPPORT DU POIGNÉE / POIGNÉE

ILLUSTRATION 15 - REV 08/08



NO.	PART NUMBER	DESCRIPTION	DESCRIPCIÓN	NOM DE LA PIÈCE	QTY.
15-1	72555-14100	HANDLE BRACKET ASSY	MONTAJE DEL ABRAZADERA MANGO	ASSEMBLAGE SUPPORT DU POIGNÉE	1
2	72555-14130	*UPPER HANDLE BRACKET	*ABRAZADERA SUPERIOR MANGO	*SUPPORT DU POIGNÉE SUPÉRIEUR	1
3	22015-14170	*UPPER CUSHION	*AMORTIGUADOR SUPERIOR	*COUSSIN SUPÉRIEUR	2
4	22015-14150	*UPPER CLAMP	*ABRAZADERA SUPERIOR	*COLLIER SUPÉRIEUR	1
5	22015-14140	*LOWER CLAMP	*ABRAZADERA INFERIOR	*COLLIER INFÉRIEUR	1
6	11022-05250	*SOCKETHEAD CAPSCREW SPW M5×25	*TORNILLO DE CABEZA HUECA	*VIS HEXAGONALE	8
7	22015-14160	*LOWER CUSHION	*AMORTIGUADOR INFERIOR	*COUSSIN INFÉRIEUR	2
8	72555-14110	*LOWER HANDLE BRACKET	*ABRAZADERA INFERIOR MANGO	*SUPPORT DU POIGNÉE INFÉRIEUR	1
9	72555-14120	*MOUNTING BRACKET	*SOPORTE DE MONTAJE	*SUPPORT DE MONTAGE	1
10	11210-06250	*SCREW M6×25	*TORNILLO	*VIS	2
11	72445-14190	SPACER	AISLADOR	ENTRETOISE	2
12	72550-14200	HANDLE ASSY	MONTAJE DEL MANGO	ASSEMBLAGE POIGNÉE	1
13	72451-14320	*GRIP	*EMPUÑADURA	*POIGNÉE	1

* Denotes item is part of an assembly
 ** Denotes item is part of a sub-assembly

* Denota artículo forma parte de una asamblea
 ** Denota artículo forma parte de un submontaje

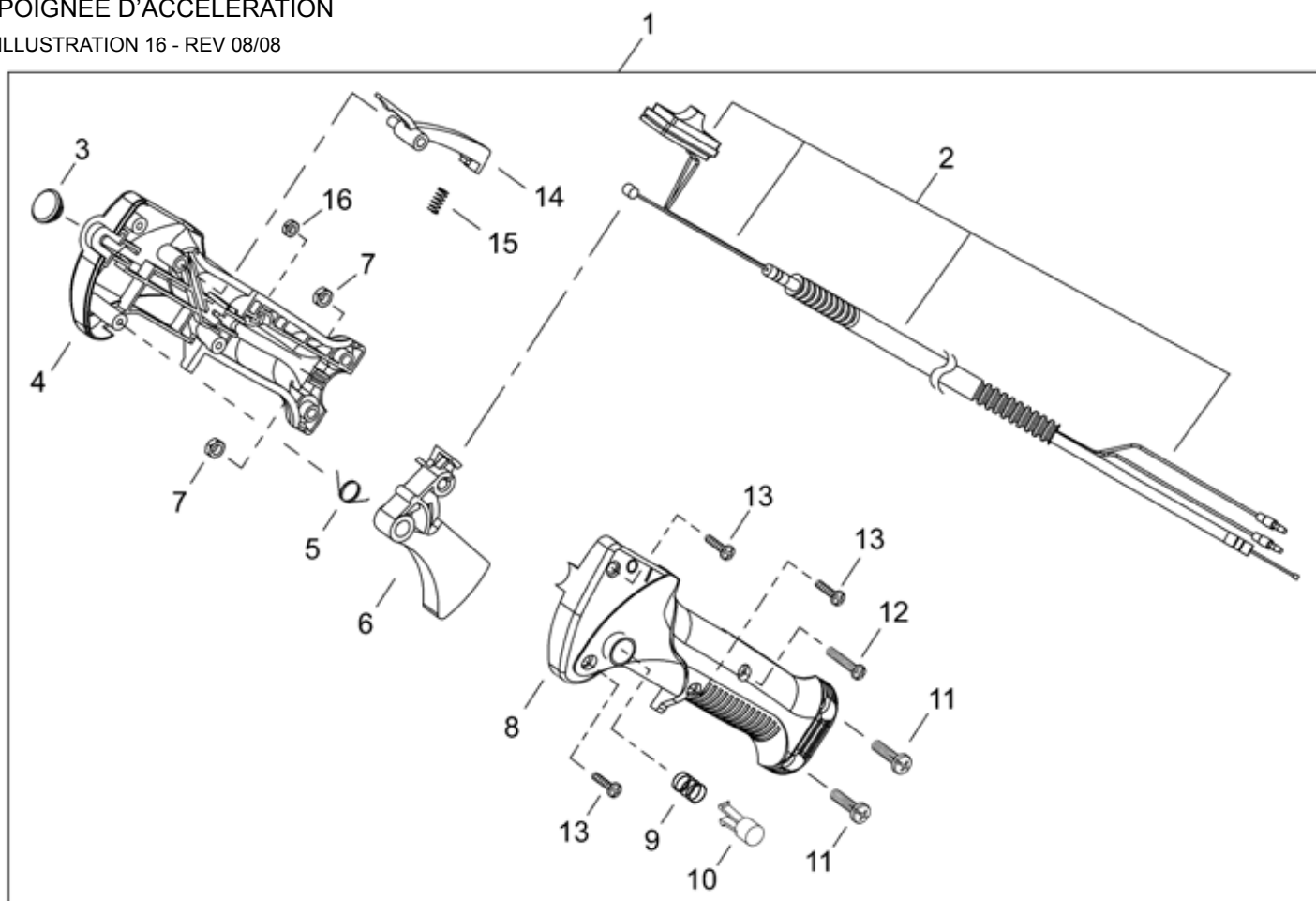
* Indique l'article fait partie d'une assemblée
 ** Indique l'article fait partie d'un sous-ensemble

THROTTLE GRIP

EMPUÑADURA DEL ACELERADOR

POIGNÉE D'ACCÉLÉRATION

ILLUSTRATION 16 - REV 08/08



NO.	PART NUMBER	DESCRIPTION	DESCRIPCIÓN	NOM DE LA PIÈCE	QTY.
16-1	64022-64061	THROTTLE GRIP ASSY	MONTAJE DE EMPUÑADURA DEL ACELERADOR	POIGNÉE D'ACCÉLÉRATION COMPLÈT	1
2	64022-64310	*IGNITION SWITCH ASSY WITH THROTTLE CABLE ASSY	*MONTAJE DE INTERRUPTOR DE ENCENDIDO CON MONTAJE DE CABLE DEL ACELERADOR	*ASSEMBLAGE INTERRUPTEUR AVEC CÂBLE D'ACCÉLÉRATEUR	1
3	22150-33630	*PLUG	*TAPÓN	*BOUCHON	1
4	72550-14512	*RIGHT BODY GRIP	*EMPUÑADURA DERECHO DEL CUERPO	*POIGNÉE DROITE DE CORPS	1
5	70871-65160	*THROTTLE RETURN SPRING	*RESORTE DEL ACELERADOR	*RESSORT D'ACCÉLÉRATION	1
6	70871-65130	*THROTTLE TRIGGER	*GATILLO DEL ACELERADOR	*GÂCHETTE D'ACCÉLÉRATION	1
7	01501-05030	*NUT M5	*TUERCA	*ÉCROU	2
8	72550-14522	*LEFT BODY GRIP	*EMPUÑADURA IZQUIERDO DEL CUERPO	*POIGNÉE GAUCHE DE CORPS	1
9	70871-65180	*THROTTLE LOCK BUTTON SPRING	*RESORTE BOTÓN DE BLOQUEO DEL ACELERADOR	*RESSORT BOUTON DE BLOCAGE DE L'ACCÉLÉRATEUR	1
10	70871-65170	*THROTTLE LOCK BUTTON	*BOTÓN DE BLOQUEO DEL ACELERADOR	*BOUTON DE BLOCAGE DE L'ACCÉLÉRATEUR	1
11	70871-65320	*SCREW PM	*TORNILLO	*VIS	2
12	70871-65330	*SCREW	*TORNILLO	*VIS	1
13	70871-65311	*TAPPING SCREW	*TORNILLO	*VIS	3
14	70871-65140	*THROTTLE LOCKOUT LEVER	*PALANCA SEGURO DEL ACELERADOR	*LEVIER GÂCHETTE DE SÉCURITÉ	1
15	70871-65150	*THROTTLE LOCKOUT SPRING	*RESORTE SEGURO DEL ACELERADOR	*RESSORT GÂCHETTE DE SÉCURITÉ	1
16	70871-65340	*NUT	*TUERCA	*ÉCROU	1

* Denotes item is part of an assembly
 ** Denotes item is part of a sub-assembly

* Denota artículo forma parte de una asamblea
 ** Denota artículo forma parte de un submontaje

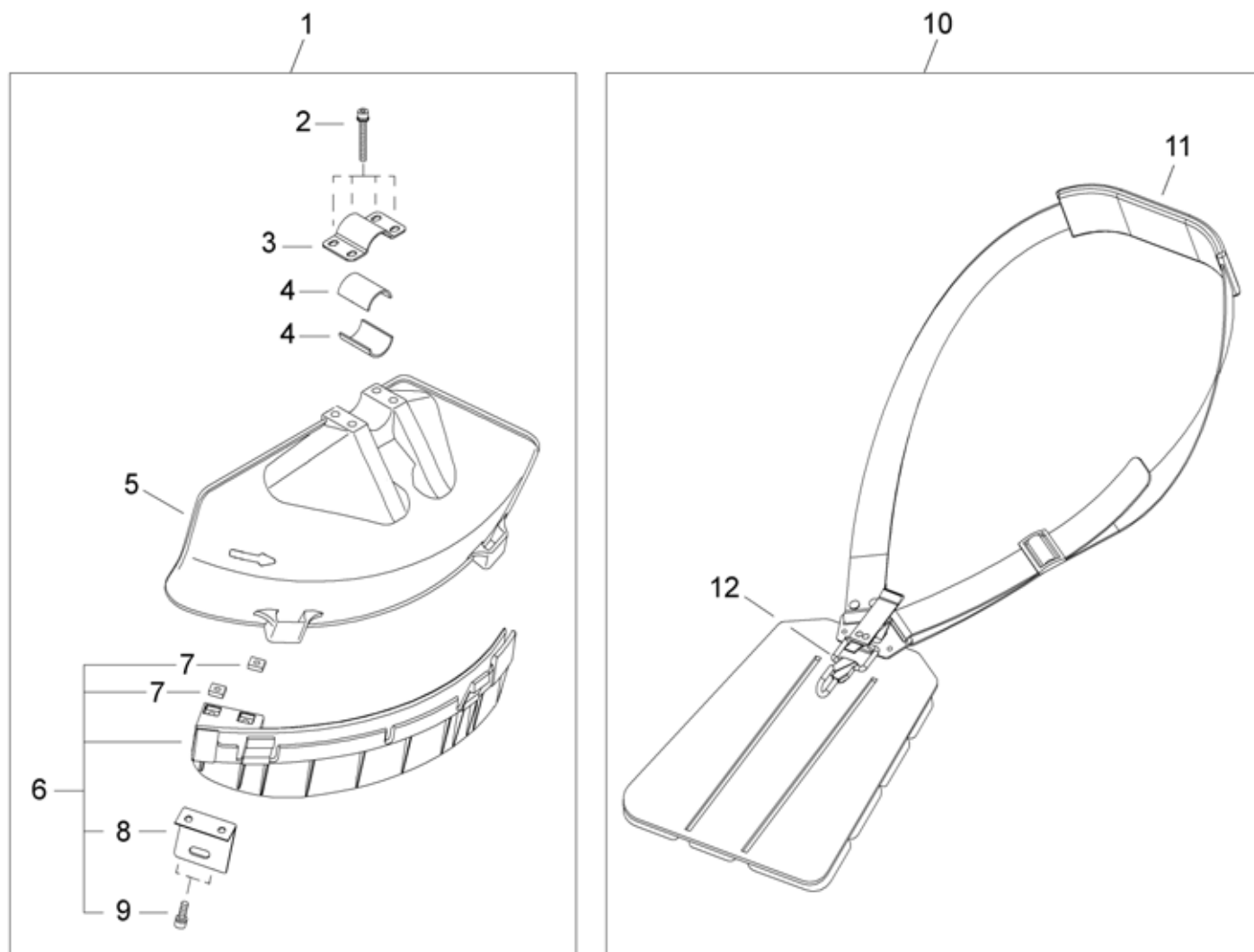
* Indique l'article fait partie d'une assemblée
 ** Indique l'article fait partie d'un sous-ensemble

DEBRIS SHIELD / HARNESS

PROTECTOR / ARNÉS

DÉFLECTEUR / HARNAIS

ILLUSTRATION 17 - REV 08/08



NO.	PART NUMBER	DESCRIPTION	DESCRIPCIÓN	NOM DE LA PIÈCE	QTY.
17-1	64000-66311	DEBRIS SHIELD KIT	JUEGO DE PROTECTOR	KIT DE DÉFLECTEUR	1
2	11022-05450	*BOLT SPW M5×45	*PERNO	*BOULON	4
3	72480-16210	*UPPER CLAMP	*ABRAZADERA SUPERIOR	*COLLIER SUPÉRIEUR	1
4	72441-16220	*SPACER	*AISLADOR	*ENTRETOISE	2
5	62903-66111	*DEBRIS SHIELD	*PROTECTOR	*DÉFLECTEUR	1
6	62903-66332	*DEBRIS SHIELD EXTENSION ASSY	*MONTAJE DEL PROTECTOR EXTENSIÓN	*PROLONGATEUR DE DÉFLECTEUR	1
7	22420-16120	**NUT M5	**TUERCA	**ÉCROU	2
8	72480-16121	**CUTTER	**CUCHILLA	**LAME	1
9	11020-05160	**BOLT SW M5×16	**PERNO	**BOULON	2
10	72474-17201	HARNESS ASSY	MONTAJE DEL ARNÉS	HARNAIS COMPLÈT	1
11	22007-17220	*SHOULDER PAD	*HOMBRERA	*PROTÈGE-ÉPAULE	1
12	22421-17130	*HOOK	*GANCHO	*MOUSQUETON	1

* Denotes item is part of an assembly
 ** Denotes item is part of a sub-assembly

* Denota artículo forma parte de una asamblea
 ** Denota artículo forma parte de un submontaje

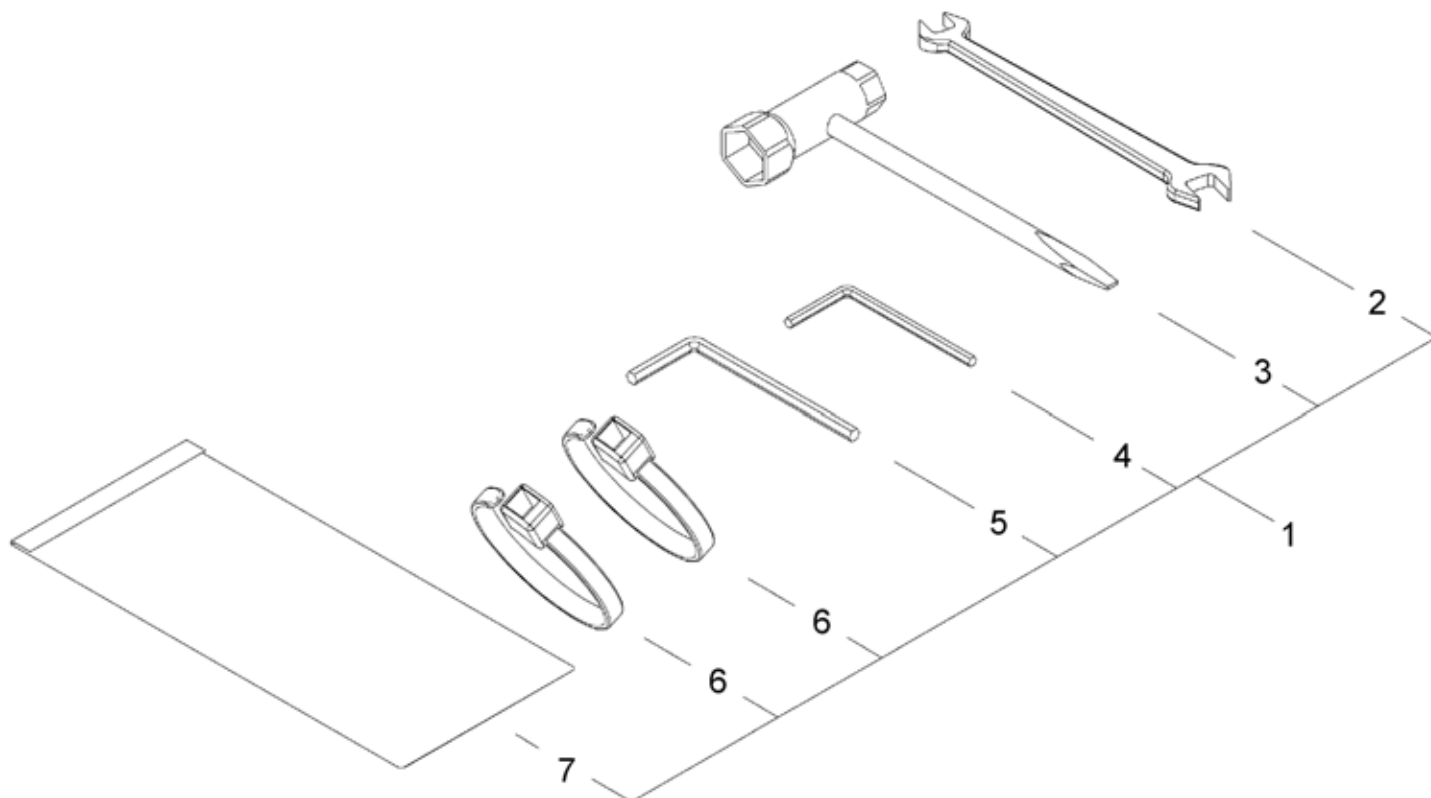
* Indique l'article fait partie d'une assemblée
 ** Indique l'article fait partie d'un sous-ensemble

SERVICE TOOL KIT

JUEGO DE HERRAMIENTAS

Trousse à outils

ILLUSTRATION 18 - REV 08/08



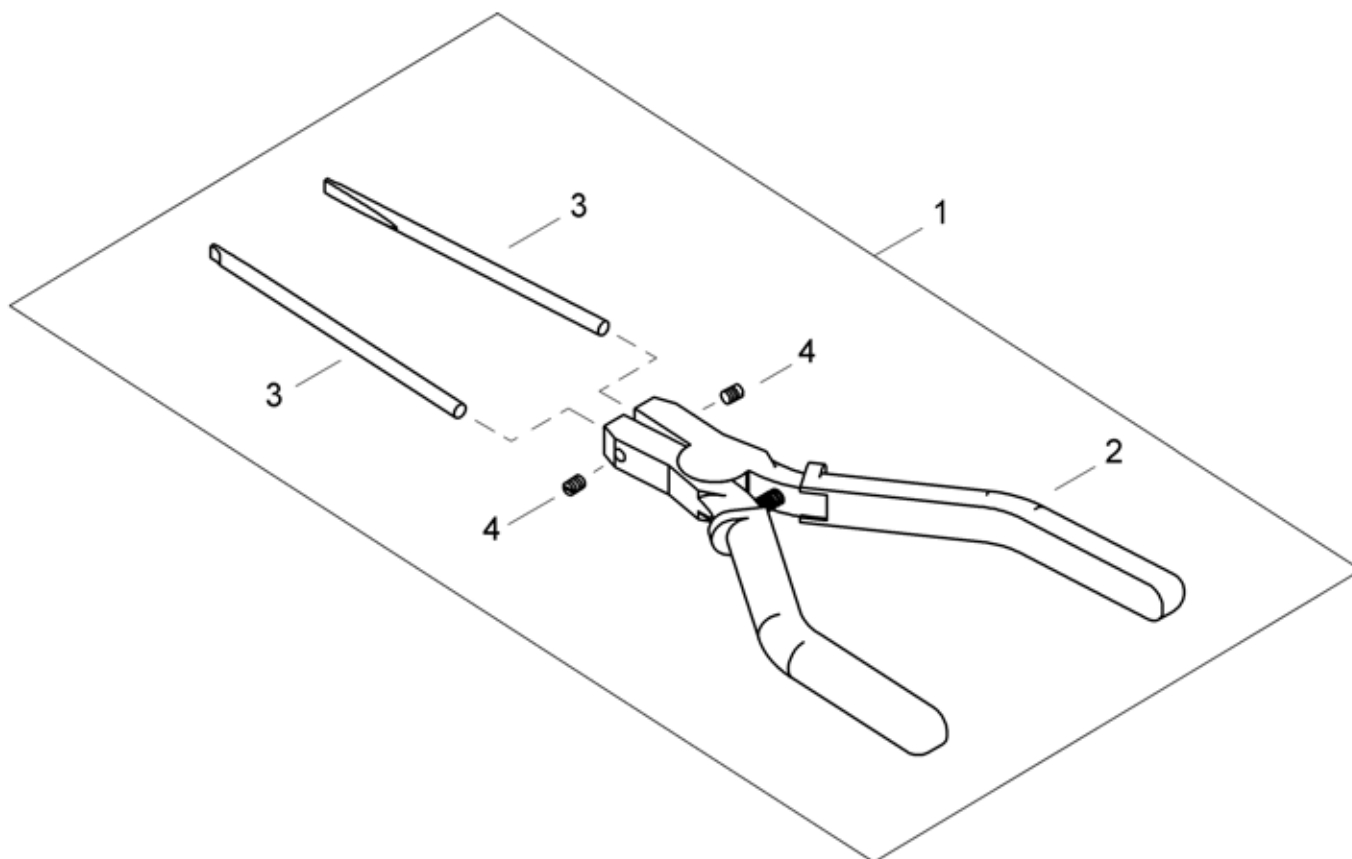
NO.	PART NUMBER	DESCRIPTION	DESCRIPCIÓN	NOM DE LA PIÈCE	QTY.
18-1	62914-92310	SERVICE TOOL KIT	JUEGO DE HERRAMIENTAS	TROUSSE À OUTILS	1
2	22000-91120	*SPANNER / WRENCH 8×10	*LLAVE DE INGLESA	*CLÉ OUVERTE	1
3	22580-91180	*SCRENCH 16×13	*LLAVE DE BUJÍA Y DESTORNILLADOR COMBINADO	*UNE TOURNEVIS ET CLÉ MIXTE À BOUGIE	1
4	09026-04001	*HEX WRENCH 4MM	*LLAVE ALLEN 4MM	*CLÉ HEXAGONALE 4MM	1
5	09026-05001	*HEX WRENCH 5MM	*LLAVE ALLEN 5MM	*CLÉ HEXAGONALE 5MM	1
6	72431-12190	*BAND	*BANDA	*BANDE	2
7	19639-01400	*TOOL BAG	*BOLSA DE HERRAMIENTAS	*SAC À OUTILS	1

SPECIAL TOOL - PLIERS

HERRAMIENTA ESPECIAL - ALICATES

OUTILS SPÉCIAL - PINCES

ILLUSTRATION 19 - REV 1/08



NO.	PART NUMBER	DESCRIPTION	DESCRIPCIÓN	NOM DE LA PIÈCE	QTY.
19-1	60907-98360	PLIERS ASSY	MONTAJE DE ALICATES	ASSEMBLAGE PINCES	1
2	22440-97030	*PLIERS	*ALICATES	*PINCES	1
3	60907-98370	*ROD	*VARILLA	*TIGE	2
4	01236-03040	*SET SCREW M3×4	*TORNILLO	*VIS	2

* Denotes item is part of an assembly
 ** Denotes item is part of a sub-assembly

* Denota artículo forma parte de una asamblea
 ** Denota artículo forma parte de un submontaje

* Indique l'article fait partie d'une assemblée
 ** Indique l'article fait partie d'un sous-ensemble

shindaiwa®

Illustrated Parts List

C3410 Brushcutter



Our mission is to deliver complete customer satisfaction by being

FIRST TO START. LAST TO QUIT.

in all our business dealings

Shindaiwa Inc.
11975 S.W. Herman Rd.
Tualatin, Oregon 97062
Telephone: 503 692-3070
Fax: 503 692-6696
www.shindaiwa.com